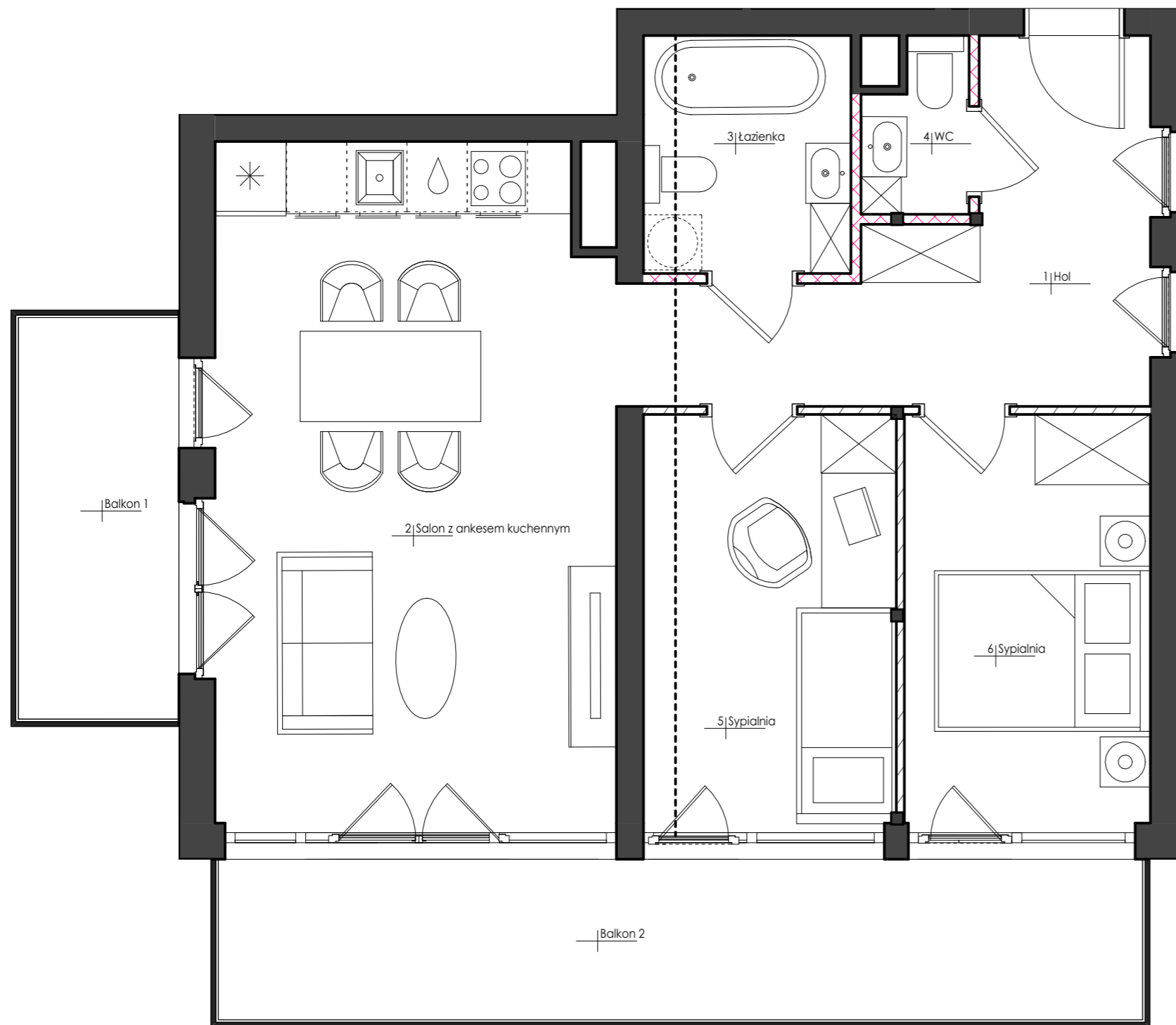


ZESTAWIENIE POMIESZCZEŃ

1	HOL	11,38m ²
2	SALON Z ANEKSEM KUCHENNYM	27,06m ²
3	ŁAZIENKA	4,88m ²
4	WC	1,66m ²
5	SYPIALNIA	10,51m ²
6	SYPIALNIA	10,17m ²
POWIERZCHNIA UŻYTKOWA		65,66m ²

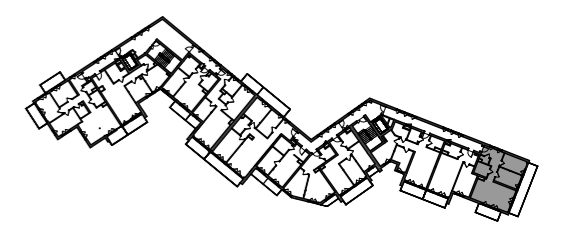
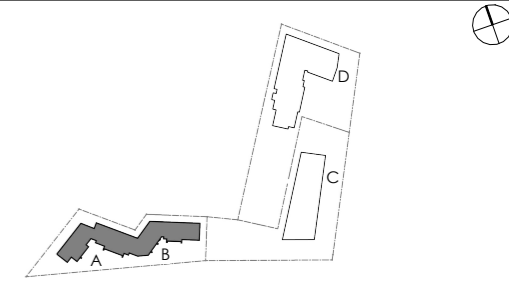
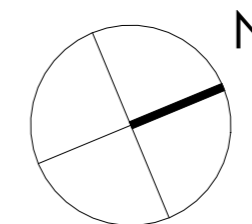


----- LINIA PRZEŁAMAŃ SUFITU W LOKALU

■ ŚCIANY NIEPODLEGAJĄCE ZMIANOM ARANŻACYJNYM

▨ ŚCIANY PODLEGAJĄCE ZMIANOM ARANŻACYJNYM

▤ ŚCIANY WYDZIELAJĄCE SANITARIAT



KONDYGNACJA +4

NR BUDYNKU	PIĘTRO	NR LOKALU
63	3	M/42

TYP MIESZKANIA	3-POKOJOWE
POWIERZCHNIA UŻYTKOWA	65,66m ²
POW. POD ŚCIANAMI DO ARANŻACJI	0,73m ²
POWIERZCHNIA ROZLICZENIOWA	66,39m ²

UWAGI

Powierzchnia użytkowa lokalu jest określona zgodnie z zasadami zawartymi w polskiej normie PN-ISO 9836:2015-12 z uwzględnieniem obowiązujących przepisów prawa. Szczegółowe zasady rozliczenia powierzchni użytkowej/rozliczeniowej znajdują się w umowie deweloperskiej/przedwstępnej. Przedstawiona na karcie aranżacja lokalu ma charakter przykładowy. Wrysowane wyposażenie: meble, wewnętrzna stolarka drzwiowa oraz elementy białego montażu służą celom prezentacji i nie stanowią zobowiązania umownego. Rozkład, wielkość i sposób/kierunek otwierania okien i drzwi położenie sanitariatów, a także wskazanie linii przełamania sufitu oraz powierzchni lokalu o obniżonej wysokości jest poglądowe i może ulegać modyfikacjom.

SKALA 1:50

30.05.2023

Pracownia Projektowa Front Sp. z o. o.
Al. Zwycięstwa 96/98 PPNT bud.2, lok. D-11
Gdynia 81-451