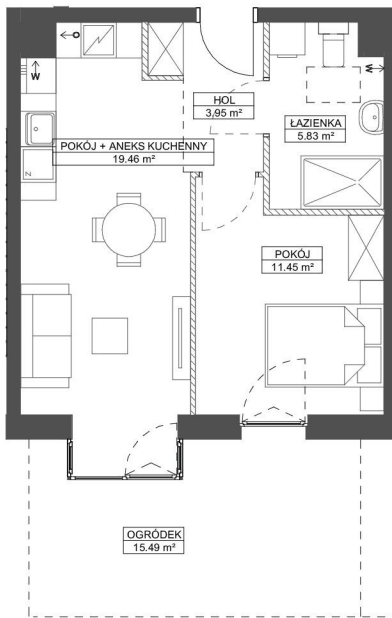


FORESTERIA

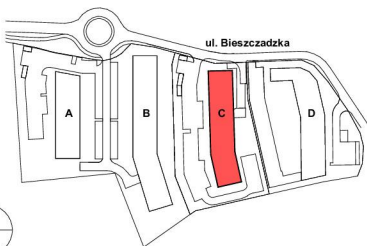
BUDYNEK C

GDYNIA - KACZE BUKI, UL. BIESZCZADZKA

KARTA MARKETINGOWA



SCHEMAT LOKALIZACJI:



SCHEMAT LOKALU MIESZKALNEGO NA PIĘTRZE:



SCHEMAT MA CHARAKTER R. JEDYNE POŁĄCZONY. W PRZYPADKU EWENTUALNYCH ROZBIŻNOŚCI POMIĘDZY SCHEMATEM A PROJEKTEM BUDOWLANYM, WYDĄCY - JEST PROJEKT BUDOWLANY.

ROBYG

KAJAR INVESTMENT sp. z o.o.

Ul. Górczewska 5/7/9 lok.16, 01-189 Warszawa



BJK Architekci Sp. z o.o.

UL. BOLESŁAWA PRUSA 18, 81-431 GDYNIA
TEL. 506 314 286

FAZA:	DATA:	NR MIESZKANIA:	
2B	09.01.2025		C.O.M.18
IŁOŚĆ POKOI:	POW. UŻYTKOWA MIESZKANIA PN-ISO 9836:	40,69 m ²	
	POW. MIESZKANIA POD ŚCIANKAMI:	1,08 m ²	
2	ŁĄCZNA POWIERZCHNIA MIESZKANIA:	41,77 m ²	
PIĘTRO:	POW. BALKONU:	POW. LOGGI:	
	0	-	-
KLATKA:	POW. TARASU:	POW. OGRÓDKA:	
	A	-	15,49 m ²
LEGENDA:			

UWAGA:

- POWIERZCHNIE LICZONE WG NORMY PN-ISO 9836
- ZE WZGLĘDU NA TRWAŁOŚĆ PRACE PROJEKTOWE POWIERZCHNIE I LUB WYMIARY MOGĄ LIEC ZMIANIE
- WYPOSAŻENIE TYLKO W CELACH PREZENTACYJNYCH, NIE STANOWI ZOBOWIĄZANIA DŁUGOWNEGO
- NIEJEST PROJEKTEM STANOWI OŚWIETLENIA PRZEPISÓW KODS-80 CYFROWEGO
- WYŚCISZE NA BALKONIE / TARASIE - MOŻLIWA RÓŻNICA POZIOMOŚCI
- PRÓBY KANAŁOWE I PUNKTY WENTYLACYJNE SĄ TWARDYM CZĘŚCIĄ WEPOLANA METALICZNI BUDYNKU
- W PRZYPADKU WYSTĘPOWANIA OTWORU REWIZYJNEGO NA PIONIE, MUSI BYĆ ZAPROWADZONY DOSTĘP DO NIEGO, ZOBOWIĄZANE Z DOKUMENTACJA TECHNICZNA
- W PRZYPADKU WYSTĘPOWANIA PODWÓJNYCH DRZWI BALKONOWYCH TYLKO JEDNO SKRZYDŁO DRZWIOWE JEST WYPOSAŻONE W KLAMKĘ