

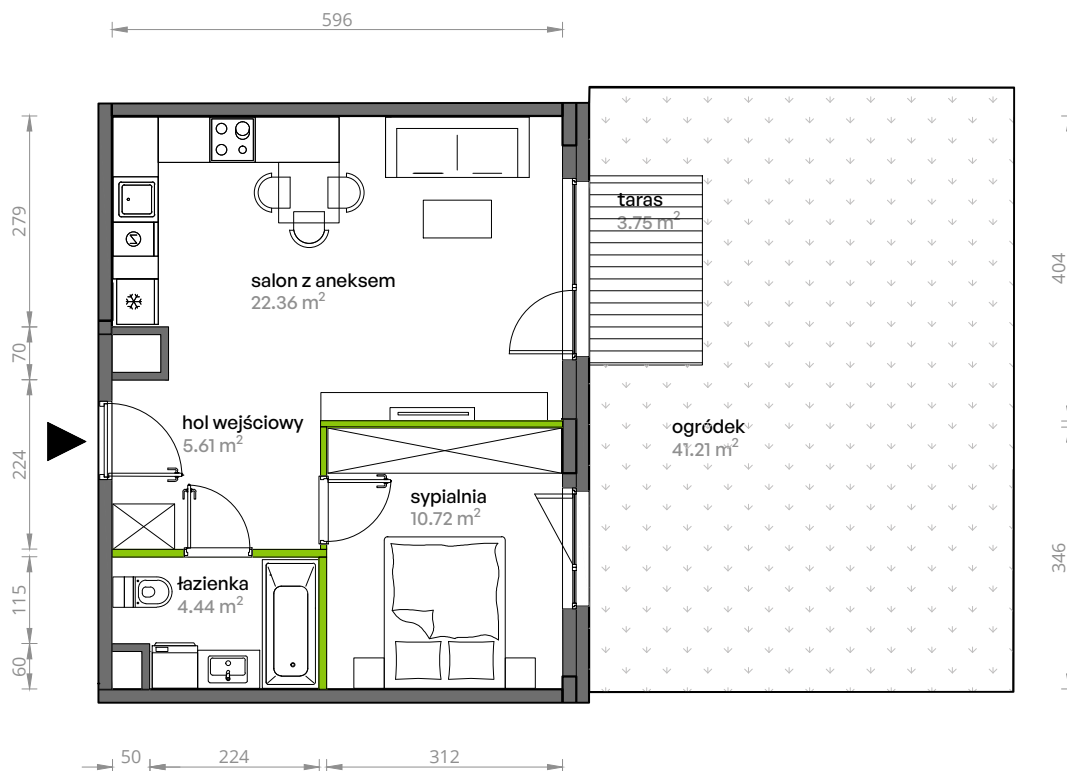
# Aleje Praskie.

nr 141



Powierzchnia **43,13 m<sup>2</sup>**

Parter



Aranżacja mieszkania jest przykładowa.

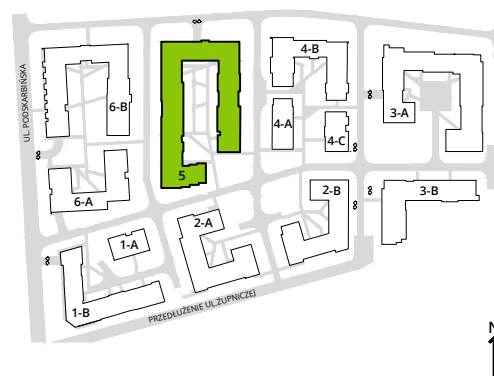
## Powierzchnia użytkowa

hol wejściowy	5.61 m <sup>2</sup>
łazienka	4.44 m <sup>2</sup>
sypialnia	10.72 m <sup>2</sup>
salon z aneksem	22.36 m <sup>2</sup>
<b>Razem</b>	<b>43.13 m<sup>2</sup></b>
+taras	3.75 m <sup>2</sup>
+ogródek	41.21 m <sup>2</sup>

## Rzut kondygnacji Parter



## Plan osiedla Budynek 5



U nas nigdy nie płacisz za powierzchnię pod ścianami działowymi.