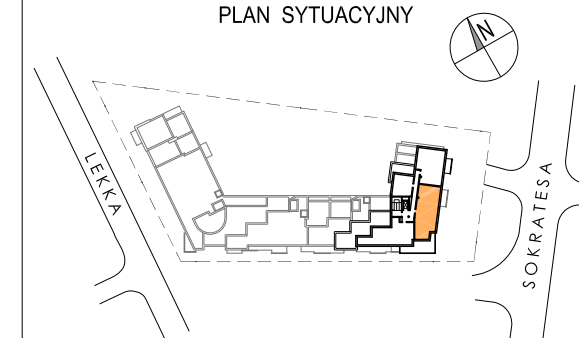


WIELORODZINNY BUDYNEK MIESZKALNY
Z USŁUGAMI W PARTERZE I GARAŻEM PODZIEMNYM
WRAZ Z PARKINGIEM NA POZIOMIE TERENU
ul. Sokratesa 11A, Warszawa

PLAN SYTUACYJNY



6 PIĘTRO / KLATKA A

MIESZKANIE nr A.06.03

LICZBA POKOI	POWIERZCHNIA UŻYTKOWA	WYSOKOŚĆ (w stanie deweloperskim)
4	83.21 m ²	2.64 m

WYKAZ POWIERZCHNI POMIESZCZEŃ

1. HOL	12.53 m ²
2. SALON Z ANEKSEM KUCHENNYM	28.26 m ²
3. SYPIALNIA	9.25 m ²
4. SYPIALNIA	9.25 m ²
5. SYPIALNIA	10.45 m ²
6. ŁAZIENKA	4.75 m ²
7. ŁAZIENKA	3.25 m ²
8. GARDEROBA	2.27 m ²
9. BALKON	22.10 m ²
POWIERZCHNIA POD ŚCIANKAMI NADAJĄCYMI SIĘ DO DEMONTAŻU	3.20 m ²

INNE MIESZKANIA O PODOBNYM UKŁADZIE

PIĘTRO	0	1	2	3	4	5	6	7	8
NR	-	-	-	-	-	-	-	-	-

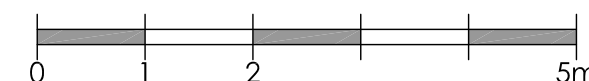
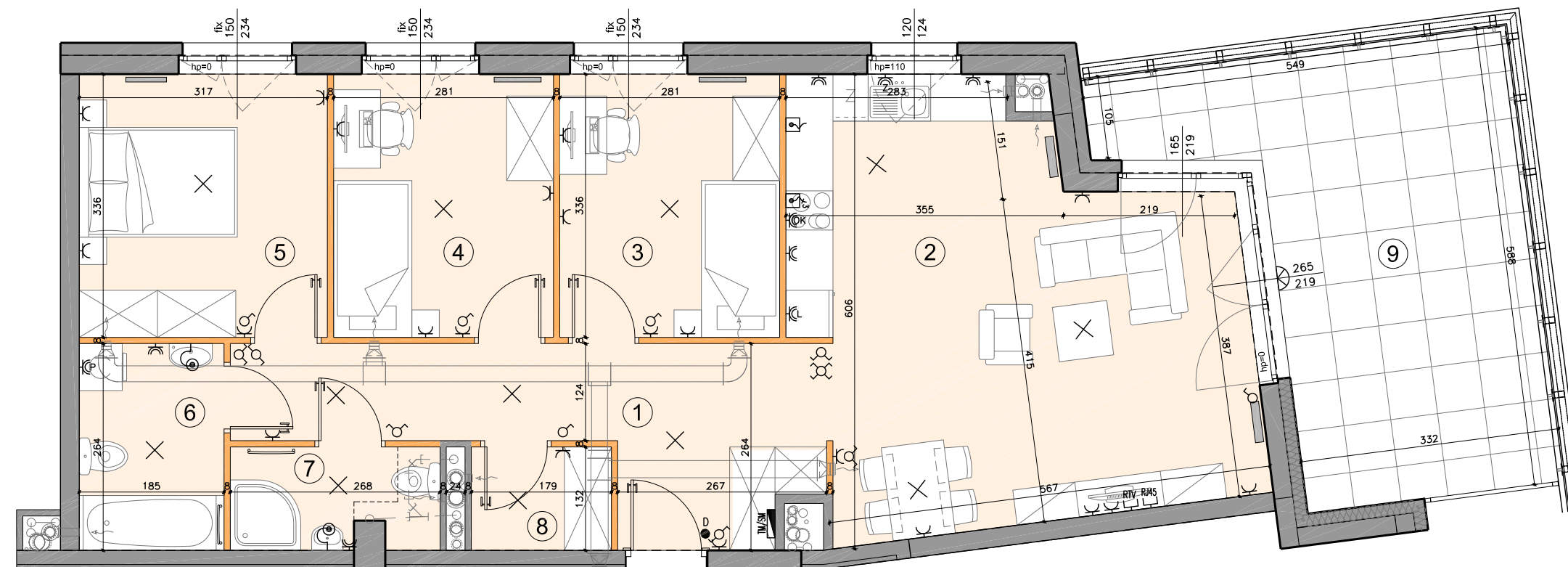


Matexi Polska Sp. z o.o.
Al. Jana Pawła II 29, 00-867 Warszawa
www.matexipolska.pl



Al. Jerozolimskie 99 lok.37
02-001 Warszawa

tel. 22 619-35-09
biuro@ps-architekci.pl



- ściana rozbiegająca
- ściana nierozbiegająca
- obniżenia
- wygrozdzenie ogródka
- balustrada pełna
balustrada szklana
- grzejnik płytowy
- grzejnik drabinkowy
- pion kanalizacyjny
- pion wentylacyjny
- pion wentylacyjny okapowy
- wentylacja mechaniczna - rekuperacja (kratka nawiewu wymaga pozostawienia niezabudowanej przestrzeni - 30cm od sufitu)
- tablica mieszkaniowa elektryczna TM
- skrzynka mieszkaniowa multimedialna
- przycisk dzwonka
- domofon z funkcją dzwonka
- zewnętrzna oprawa ścienna (kinkiet)
- zewnętrzna oprawa sufitowa
- puszka przyłączeniowa kuchni elektrycznej
- łącznik oświetleniowy 1-biegunowy
- łącznik oświetleniowy 2-biegunowy
- łącznik oświetleniowy schodowy
- wypust oświetleniowy sufitowy
- wypust oświetleniowy ścienny (kinkiet)
- wypust; zapas 0,50m
- gniazdo RTV (RTV+SAT)
- gniazdo RJ45
- gniazdo wtykowe pojedyncze
- gniazdo wtykowe bryzgoszczelne (ogólne)
- gniazdo wtykowe bryzgoszczelne (pralka)
- gniazdo wtykowe bryzgoszczelne (łódówka)
- gniazdo wtykowe bryzgoszczelne (okap)
- gniazdo wtykowe bryzgoszczelne (zmywarka)

KARTA KATALOGOWA JEST ZAŁĄCZNIKIEM DO UMOWY ZGODNIE Z PN-ISO 9836: 1997 - POWIERZCHNIA UŻYTKOWA LOKALU JEST OBLICZANA W METRACH KWADRATOWYCH Z DOKŁADNOŚCIĄ DO DWÓCH MIEJSC PO PRZECINKU, DLA WYMIARÓW LOKALU W STANIE WYKOŃCZENIA NA POZIOMIE PODŁOGI. DO POWIERZCHNI UŻYTKOWEJ WLICZA SIĘ POWIERZCHNIĘ ELEMENTÓW NADAJĄCYCH SIĘ DO DEMONTAŻU (RURY, KANAŁY, ŚCIANKI DZIAŁOWE) WSZYSTKIE WYMIARY PODANE SĄ W STANIE SUROWYM, BEZ WYKOŃCZENIA ŚCIAN (TYNK, GLAZURA) WYMIARY I POWIERZCHNIE MOGĄ ULEC ZMIANOM. INSTALACJE ORAZ URZĄDZENIA ELEKTRYCZNE, SANITARNE I DRZWI WEWĘTRZNE NIE STANOWIĄ WYPOSAŻENIA LOKALI. PRZEDSTAWIONO PRZYKŁADOWE ROZMIESZCZENIE URZĄDZEŃ SANITARNYCH I KUCHENNYCH. PODŁOŻA POD POSADZKI WYKONANE ZE SZLICHTY. NA WARSTWY WYKOŃCZENIOWE PODŁÓG PRZEWDZIANO 2 CM. ZABRANIA SIĘ INGERENCJI W ELEMENTY NOŚNE BUDYNKU ORAZ SZACHTY INSTALACYJNE.