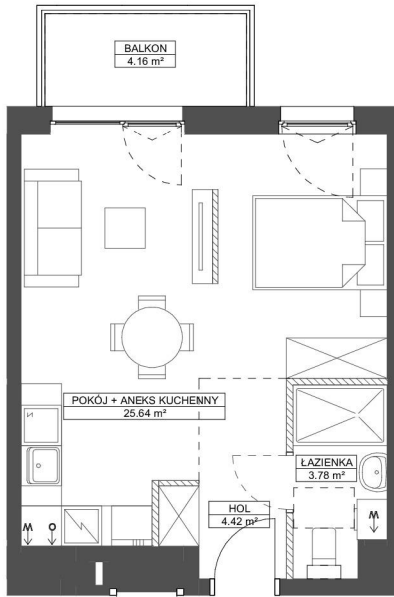


# FORESTERIA

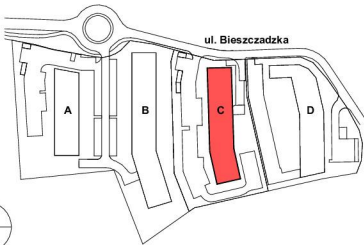
BUDYNEK C

GDYNIA - KACZE BUKI, UL. BIESZCZADZKA

KARTA MARKETINGOWA



SCHEMAT LOKALIZACJI:



SCHEMAT LOKALU MIESZKALNEGO NA PIĘTRZE:



SCHEMAT MA CHARAKTER R. JEDYNE POOL ADOPWY. W PRZYPADKU EWENTUALNYCH ROZBIŻNOŚCI POMIĘDZY SCHEMATEM A PROJEKTEM BUDOWLANYM, WYDĄCY - JEST PROJEKT BUDOWLANY.

**ROBYG**

**KAJAR INVESTMENT sp. z o.o.**

Ul. Górczewska 5/7/9 lok.16, 01-189 Warszawa



**BJK Architekci Sp. z o.o.**

UL. BOLESŁAWA PRUSA 18, 81-431 GDYNIA  
TEL. 506 314 286

FAZA:	DATA:	NR MIESZKANIA:	
2B	09.01.2025		C.1.M.05
IŁOŚĆ POKOI:	POW. UŻYTKOWA MIESZKANIA PN-ISO 9836:	33,84 m <sup>2</sup>	
2	POW. MIESZKANIA POD ŚCIANKAMI:	0,70 m <sup>2</sup>	
	ŁĄCZNA POWIERZCHNIA MIESZKANIA:	34,54 m <sup>2</sup>	
PIĘTRO:	POW. BALKONU:	POW. LOGGI:	
	1	4,16 m <sup>2</sup>	-
KLATKA:	POW. TARASU:	POW. OGRÓDKA:	
	-	-	-
LEGENDA:			

**UWAGA:**

- POWIERZCHNIE LICZONE WG NORMY PN-ISO 9836
- ZE WZGLĘDU NA TRWAŁE PRACE PROJEKTOWE POWIERZCHNIE I LUB WYMIARY MOGA LIEC ZMIANIE
- WYPOSAŻENIE TYLKO W CELACH PREZENTACJI, NIE STANOWI ZOBOWIĄZANIA DROWNEGO
- NIEJEST PROJEKTEM NIE STANOWI OFERTY W ROZUMIENIU PRZEPISÓW KODS-80 CYFROWEGO
- WYŚCIE NA BALKON I TARAS - MOŻLIWA RÓŻNICA POZIOMYCH
- PIONY KANAŁY CIĘŻNE I PIONY WENTYLACYJNE STANOWIĄ CZĘŚĆ WSPÓLNA METALACJI BUDYNKU
- W PRZYPADKU WYSTĘPOWANIA CIĘTWORKU REWIZYJNEGO NA PIONIE, MUSI BYĆ ZAPROWADZONY DOSTĘP DO NIEGO, ZGODNIE Z DOKUMENTACJĄ TECHNICZNĄ
- W PRZYPADKU WYSTĘPOWANIA PODWÓJNYCH DRZWI BALKONOWYCH TYLKO JEDNO SKRZYDŁO DRZWIOWE JEST WYPOSAŻONE W KLAMKĘ