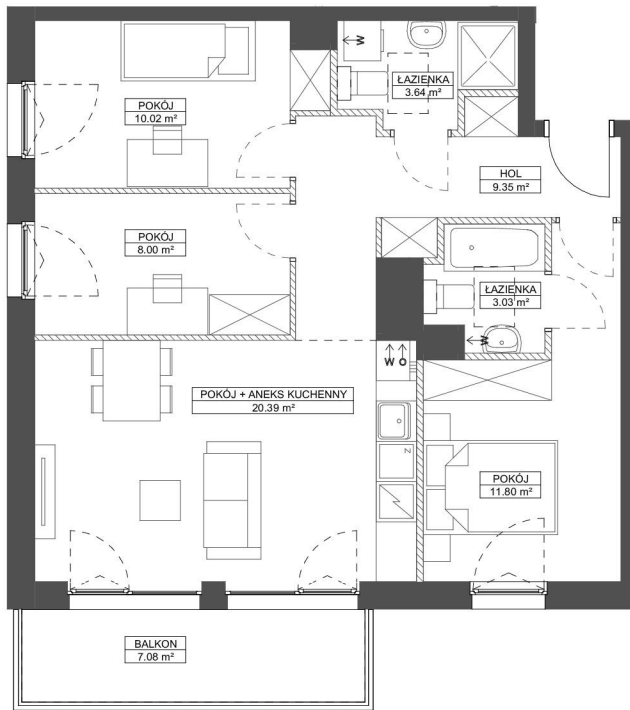


FORESTERIA

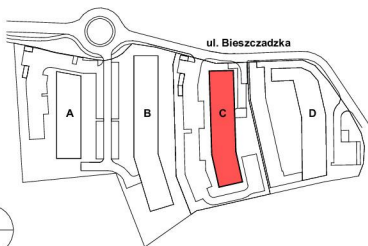
BUDYNEK C

GDYNIA - KACZE BUKI, UL. BIESZCZADZKA

KARTA MARKETINGOWA



SCHEMAT LOKALIZACJI:



SCHEMAT LOKALU MIESZKALNEGO NA PIĘTRZE:



SCHEMAT MA CHARAKTER INFORMACYJNY. W PRZYPADKU EWENTUALNYCH ROZBIŻNOŚCI POMIĘDZY SCHEMATEM A PROJEKTEM BUDOWLANYM, WYDĄCZY SIĘ PROJEKT BUDOWLANY.

ROBYG

KAJAR INVESTMENT sp. z o.o.

Ul. Górczewska 5/7/9 lok.16, 01-189 Warszawa



BJK Architekci Sp. z o.o.

UL. BOLESŁAWA PRUSA 18, 81-431 GDYNIA
TEL. 506 314 286

FAZA:	DATA:	NR MIESZKANIA:	
2B	09.01.2025		C.5.M.02
IŁOŚĆ POKOI:	POW. UŻYTKOWA MIESZKANIA PN-ISO 9836:	66,23 m ²	
1	POW. MIESZKANIA POD ŚCIANKAMI:	2,43 m ²	
	ŁĄCZNA POWIERZCHNIA MIESZKANIA:	68,66 m ²	

PIĘTRO:	POW. BALKONU:	POW. LOGGI:
	5 7,08 m ²	-
KLATKA:	POW. TARASU:	POW. OGRÓDKA:
	A -	-

LEGENDA: ŚCIANKI W WYDĄGI WENTYLACYJNY MIEJSCE PODŁĄCZENIA OKAPU KUCHENNEGO

UWAGA:

- POWIERZCHNIE LICZONE WG NORMY PN-ISO 9836
- ZE WZGLĘDU NA TRWAŁE PRACE PROJEKTOWE POWIERZCHNIE I LUB WYMIARY MOGĄ LIEC ZMIANIE
- WYPOSAŻENIE TYLKO W CELACH PREZENTACJI, NIE STANOWI ZOBOWIĄZANIA DROWNEGO
- NIE MIEJSZ PROJEKT NIE STANOWI OŚWIETLENIA PRZEBIEGÓW KOSZYSTO CYFROWEGO
- WYŚCIE NA BALKON I TARAS - MOŻLIWA ROZDZIAŁA PRZODKOWY
- PRÓBY KANAŁOWE I TYNKI WENTYLACYJNE STANOWIĄ CZĘŚĆ WERBOLA METALICZNY BUDYNKU
- W PRZYPADKU WYSTĘPOWANIA OTWÓRUKU REWIZYJNEGO NA PIONIE, MUSI BYĆ ZAPROWADZONY DOSTĘP DO NIEGO, ZOBOWIĄZANIE Z DOKUMENTACJA TECHNICZNA
- W PRZYPADKU WYSTĘPOWANIA PODWÓJNYCH DRZWI BALKONOWYCH TYLKO JEDNO SKRZYDŁO DRZWIOWE JEST WYPOSAŻONE W KLAMKĘ