

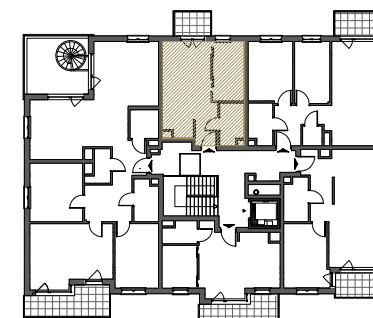
# DWORSKA

ENKLAWA

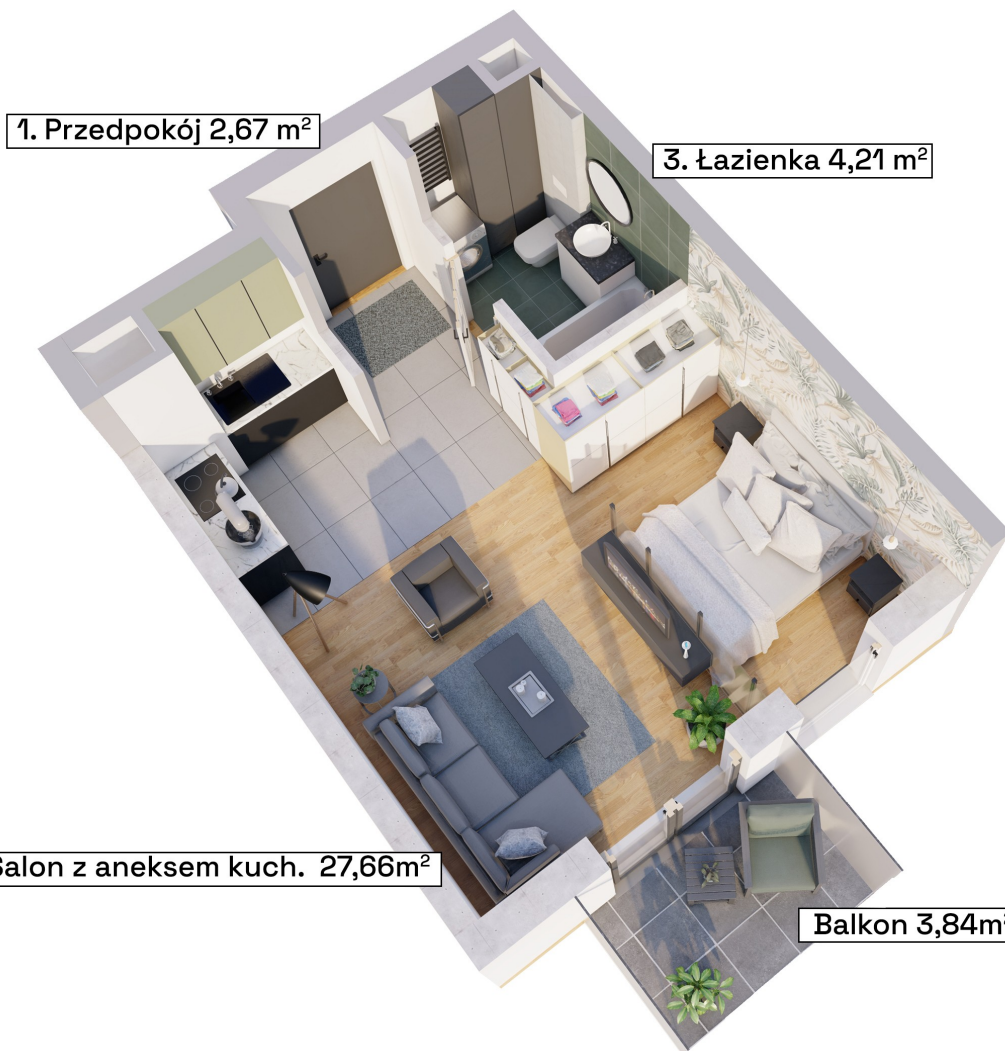
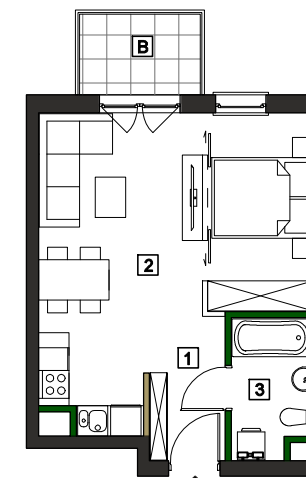
mieszkanie **M42** powierzchnia **34,73m<sup>2</sup>** kondygnacja **piętro +3**



Budynek 55E - Schemat kondygnacji



Rzut w skali 1:180



1. Przedpokój 2,67 m<sup>2</sup>

3. Łazienka 4,21 m<sup>2</sup>

2. Salon z aneksem kuch. 27,66m<sup>2</sup>

Balkon 3,84m<sup>2</sup>

Piętro +3 Mieszkanie M42

1.	Przedpokój	2,67 m <sup>2</sup>
2.	Salon z aneksem kuch.	27,66 m <sup>2</sup>
3.	Łazienka	4,21 m <sup>2</sup>
Suma powierzchni aranżacji		34,54 m <sup>2</sup>
B	Balkon	3,84 m <sup>2</sup>
Powierzchnia ścian działowych do demontażu		0,19 m <sup>2</sup>
<b>Maksymalna powierzchnia użytkowa</b>		<b>34,73 m<sup>2</sup></b>



Antrans Invest Sp. z o.o.  
32 - 300 Olkusz,  
ul. Wspólna 1C  
[www.antransinvest.pl](http://www.antransinvest.pl)

1. Wymiary balkonów, lokalizację przyborów sanitarnych i inne podano na podstawie projektu budowlanego. W toku budowy mogą wystąpić różnice w stosunku do stanu wynikającego z projektu, wynikające ze specyfikacji prac budowlanych.  
2. Przedstawiona aranżacja lokalu jest przykładowa, rysunki w tym zakresie mają charakter poglądowy oraz informacyjny i nie stanowią oferty w rozumieniu Kodeksu Cywilnego.  
3. Powierzchnia użytkowa lokali oraz pomieszczeń określana jest na podstawie rozporządzenia Ministra Transportu, Budownictwa i Gospodarki Morskiej z dnia 25.04.2012r. w sprawie szczegółowego zakresu i formy projektu budowlanego oraz przy uwzględnieniu treści Polskiej Normy PN-ISO 9836.  
Powierzchnia użytkowa uwzględnia powierzchnię elementów nadających się do demontażu i rozbiórki (rury, kanały, ścianki działowe), nie uwzględnia powierzchni otworów drzwi i okien oraz elementach zamykających.