



ZESPÓŁ BUDYNKÓW WIELORODZINNYCH BUDYNEK NR 5

ul. Sucha 25, Gdańsk, 80-534
dz. nr. 101,102/3 obręb: 059 Letnica

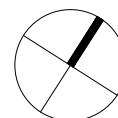
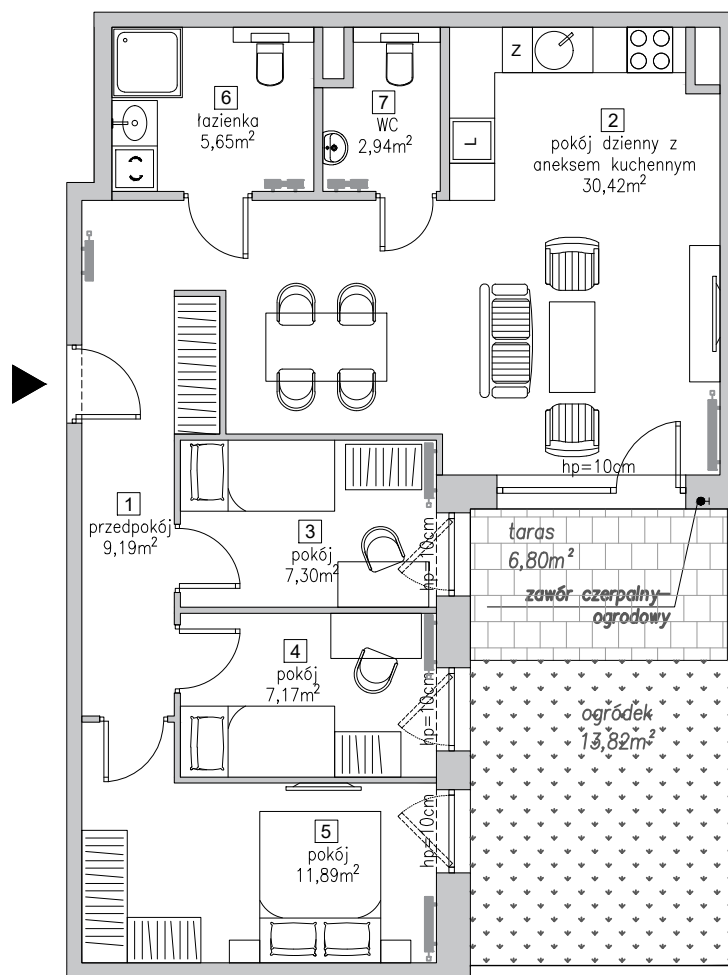
www.zatokabursztynowa.pl

e-mail: bsmgdansk@atal.pl
telefon: (+48) 58 766 74 04

ATAL S.A. Biuro Sprzedaży, 80-754 Gdańsk, ul. Długa Grobla 8, lok 9



BURSZTYNOWA
ZATOKA



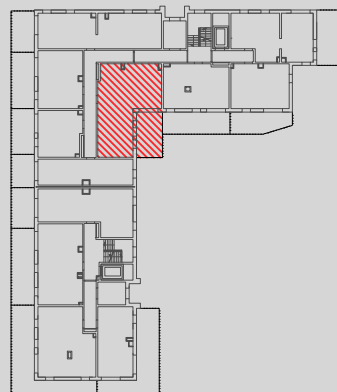
MIESZKANIE 5.A.0.05

PARTER

nr	nazwa pomieszczenia	wielkość (m²)
1	przedpokój	9,19 m²
2	pokój dzienny z aneksem kuchennym	30,42 m²
3	pokój	7,30 m²
4	pokój	7,17 m²
5	pokój	11,89 m²
6	łazienka	5,65 m²
7	WC	2,94 m²

POWIERZCHNIA UŻYTKOWA 74,56 m²

ogródek	13,82 m²
taras	6,80 m²



1. Wymiary pomieszczeń, lokalizację przyborów sanitarnych i inne podano na podstawie projektu budowlanego. W trakcie budowy mogą wystąpić różnice w stosunku do stanu wynikającego z projektu, właściwe dla specyfiki prac budowlanych.
2. Powierzchnia jest obliczona w świetle pionowych przegród w stanie wykończonym, przy uwzględnieniu tynków i okładzin o grubości 1,5 cm, na poziomie podłogi oraz bez uwzględnienia listew przypodłogowych, progów itp. Wymiary są podane w stanie bez wykończenia.
3. Powierzchnia użytkowa lokali określona jest na podstawie rozporządzenia Ministra Rozwoju w sprawie szczegółowego zakresu formy i projektu budowlanego z dnia 11 września 2020 roku oraz przy uwzględnieniu treści Polskiej Normy PN -ISO 9836:2015.