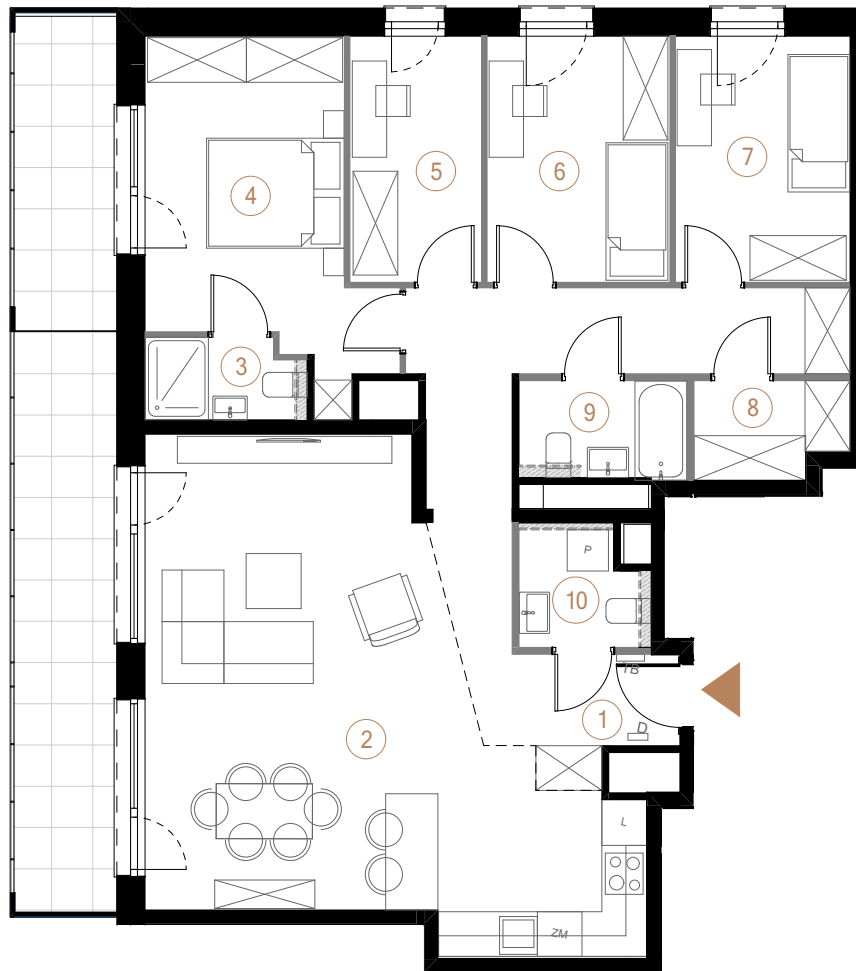


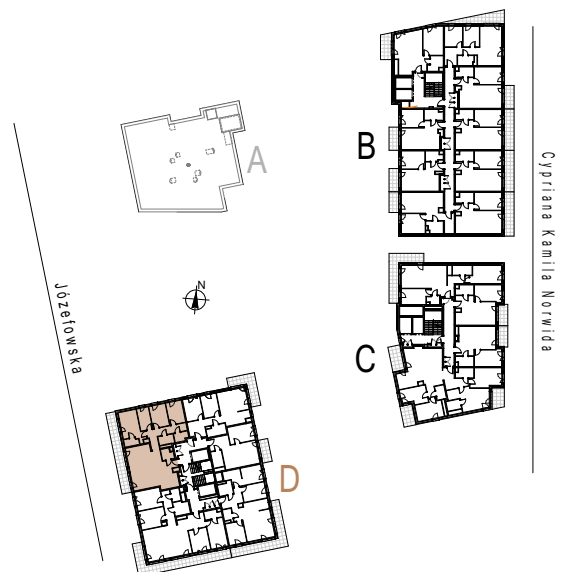
budynek D piętro 10 powierzchnia mieszkania 107,40 m<sup>2</sup> liczba pokoi 5



Ściany działowe Ściany nośne

1	przedpokój	17,34
2	salon + aneks kuchenny	38,06
3	łazienka 1	2,67
4	pokój 1	14,28
5	gabinet	6,86
6	pokój 2	9,52
7	pokój 3	9,09
8	garderoba	3,02
9	łazienka 2	3,46
10	toaleta	3,10
		107,40 m <sup>2</sup>

taras 20,30



Cyrylana Kamila Norwida