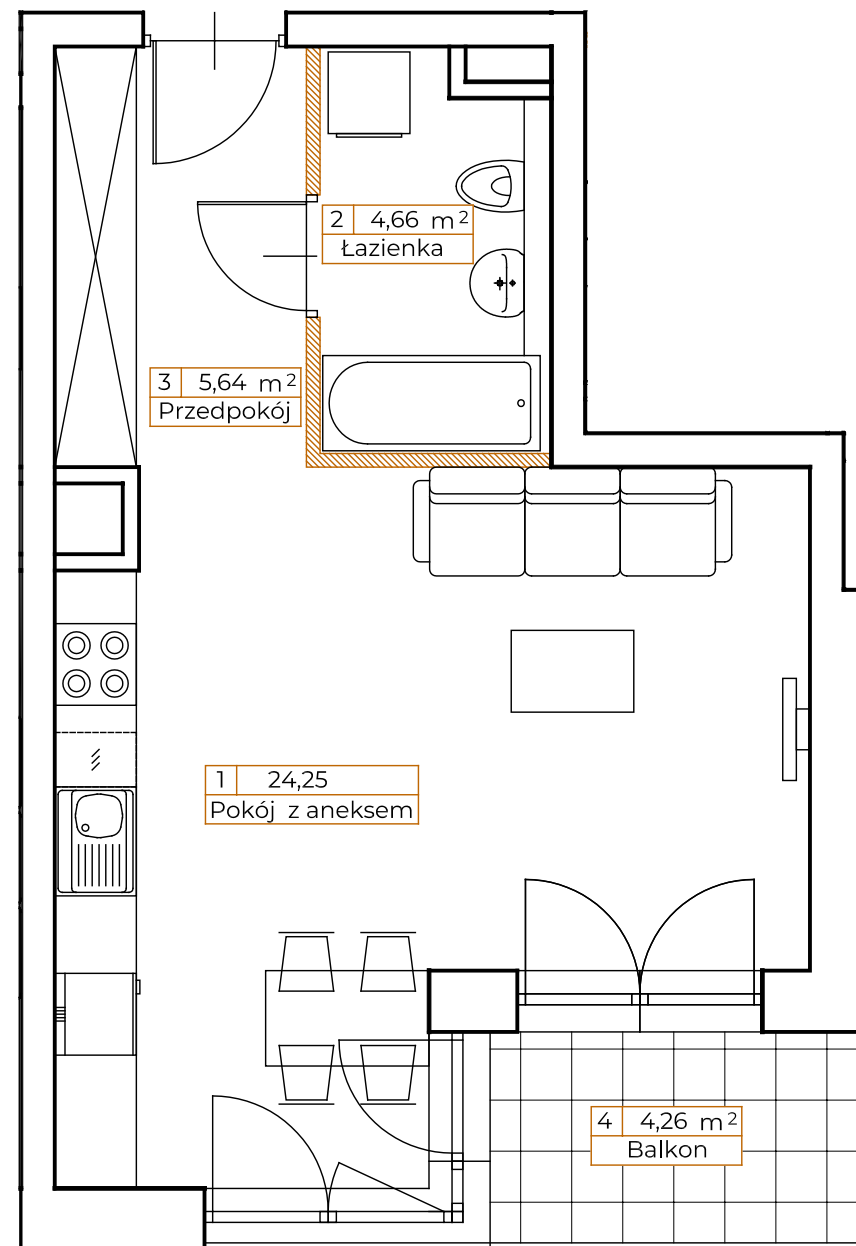
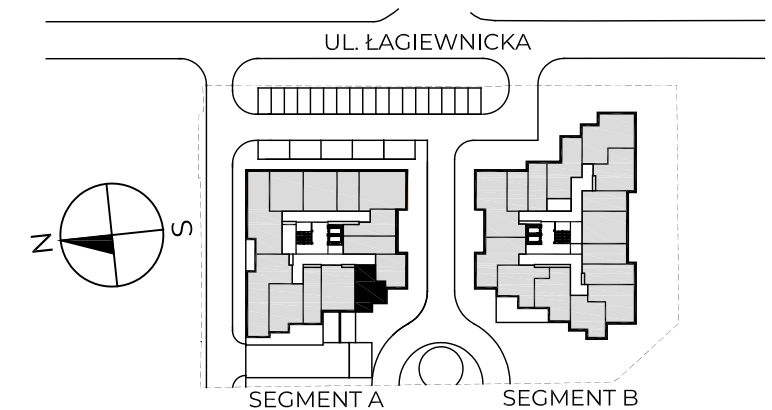


LOKAL: A12**PIĘTRO: 1****KLATKA: A****METRAŻ: 34,55m²**

● ściany nośne

● ściany działowe

0 0.5m 1m



| | |
|--------------------|----------------------|
| 1. Pokój z aneksem | 24,25 m ² |
| 2. Łazienka | 4,66 m ² |
| 3. Przedpokój | 5,64 m ² |

| | |
|------------------------------|----------------------------|
| POWIERZCHNIA UŻYTKOWA | 34,55 m² |
|------------------------------|----------------------------|

| | |
|-----------|---------------------|
| 4. Balkon | 4,26 m ² |
|-----------|---------------------|

KONTAKT: SPRZEDAZ@NOVYMATECZNY.PL

TEL. +48 533 744 899

Powierzchnia użytkowa pomieszczeń podana jest zgodnie z rozporządzeniem Ministra Rozwoju w sprawie szczegółowego zakresu i formy projektu budowlanego z dnia 11 września 2020r. (Dz.U. z 2020 poz.1609) oraz zgodnie z PN-ISO 9836:2022-07. Wymiary i powierzchnie lokali w dalszy etapie projektowania mogą ulec nieznacznym zmianom. Podane wymiary są wymiarami w świetle pionowych przegród (ścian) w stanie surowym. Urządzenia elektryczne, sanitarne i drzwi wewnętrzne nie stanowią wyposażenia lokali, a ich rozmieszczenie jest przykładowe. Przedstawione plany mają charakter wyłącznie informacyjny i nie stanowią oferty w rozumieniu Kodeksu Cywilnego. Projekt chroniony prawem autorskim

