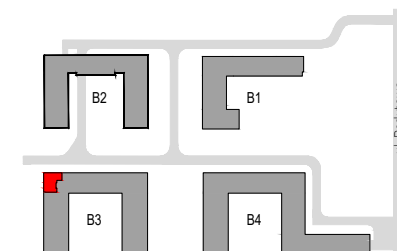


cityflow



BUDYNEK B3

PIĘTRO	NR MIESZKANIA	LICZBA POKOI
8	M.9.02	5

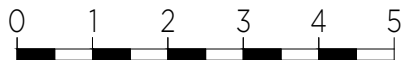
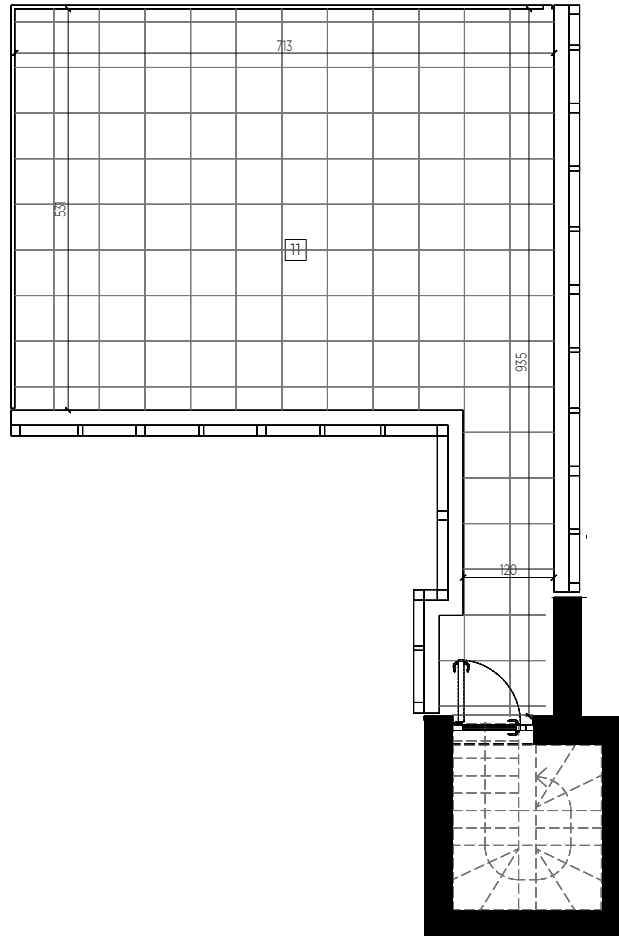
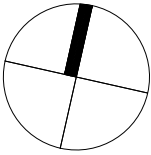
POMIESZCZENIE	POW. /m²/
1 KORYTARZ	6.75
2 PRZEDPOKÓJ	6.94
3 SALON Z ANEKSEM KUCHENNYM	29.66
4 ŁAZIENKA	5.86
5 POKÓJ	11.78
6 SYPIALNIA	13.08
7 POKÓJ	10.17
8 POKÓJ	10.70
9 WC	3.47
POWIERZCHNIA UŻYTKOWA	98.41
10 LOGGIA	5.13
11 TARAS NA DACHU	42.91

WYSOKOŚĆ MIESZKANIA 2.90
(liczona od wierzchu szlifty)

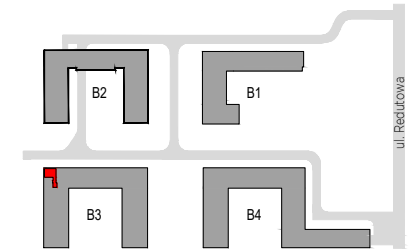
Hp- WYSOKOŚĆ PARAPETU
F- WYSOKOŚĆ SPODU OKNA TYPU FIX

- POWIERZCHNIA UŻYTKOWA ZOSTANIE OBLICZONA NA PODSTAWIE NORMY PN ISO 9836:2015.
- ARANŻACJA ŚCIANEK DZIAŁOWYCH MOŻE PODLEGAĆ ZMIANOM NA WNIOSEK KLIENTA.
- PRZEDSTAWIONE WYPOSAŻENIE I WYKOŃCZENIE JEST PRZYKŁADOWE I STANOWI JEDEN Z MOŻLIWYCH SPOSOBÓW ARANŻACJI.
- WYMIARY POMIESZCZEŃ, LOKALIZACJĘ PRZYBÓRÓW SANITARNYCH ITP. PODANO ZGODNIE Z PROJEKTEM BUDOWLANYM. MOGĄ WYSTĄPIĆ NIEWIELKIE RÓŻNICE WYMIARÓW I USYTUOWANIA ELEMENTÓW POWSTAŁE W TRAKCIE REALIZACJI PRAC BUDOWLANYCH

OKAM
Make living better



cityflow



BUDYNEK B3

PIĘTRO	NR MIESZKANIA	LICZBA POKOI
9	M.9.02	5

POMIESZCZENIE	POW. /m²/
1 KORYTARZ	6.75
2 PRZEDPOKÓJ	6.94
3 SALON Z ANEKSEM KUCHENNYM	29.66
4 ŁAZIENKA	5.86
5 POKÓJ	11.78
6 SYPIALNIA	13.08
7 POKÓJ	10.17
8 POKÓJ	10.70
9 WC	3.47
POWIERZCHNIA UŻYTKOWA	98.41
10 LOGGIA	5.13
11 TARAS NA DACHU	42.91

WYSOKOŚĆ MIESZKANIA 2.90
(liczona od wierzchu szlichty)

H_p- WYSOKOŚĆ PARAPETU
F- WYSOKOŚĆ SPODU OKNA TYPU FIX

- POWIERZCHNIA UŻYTKOWA ZOSTANIE OBLICZONA NA PODSTAWIE NORMY PN ISO 9836:2015.
- ARANŻACJA ŚCIANEK DZIAŁOWYCH MOŻE PODLEGAĆ ZMIANOM NA WNIOSEK KLIENTA.
- PRZEDSTAWIONE WYPOSAŻENIE I WYKOŃCZENIE JEST PRZYKŁADOWE I STANOWI JEDEN Z MOŻLIWYCH SPOSOBÓW ARANŻACJI.
- WYMIARY POMIESZCZEŃ, LOKALIZACJĘ PRZYBÓRÓW SANITARNYCH ITP. PODANO ZGODNIE Z PROJEKTEM BUDOWLANYM. MOGĄ WYSTĄPIĆ NIEWIELKIE RÓŻNICE WYMIARÓW I USYTUOWANIA ELEMENTÓW POWSTAŁE W TRAKCIE REALIZACJI PRAC BUDOWLANYCH

OKAM
Make living better