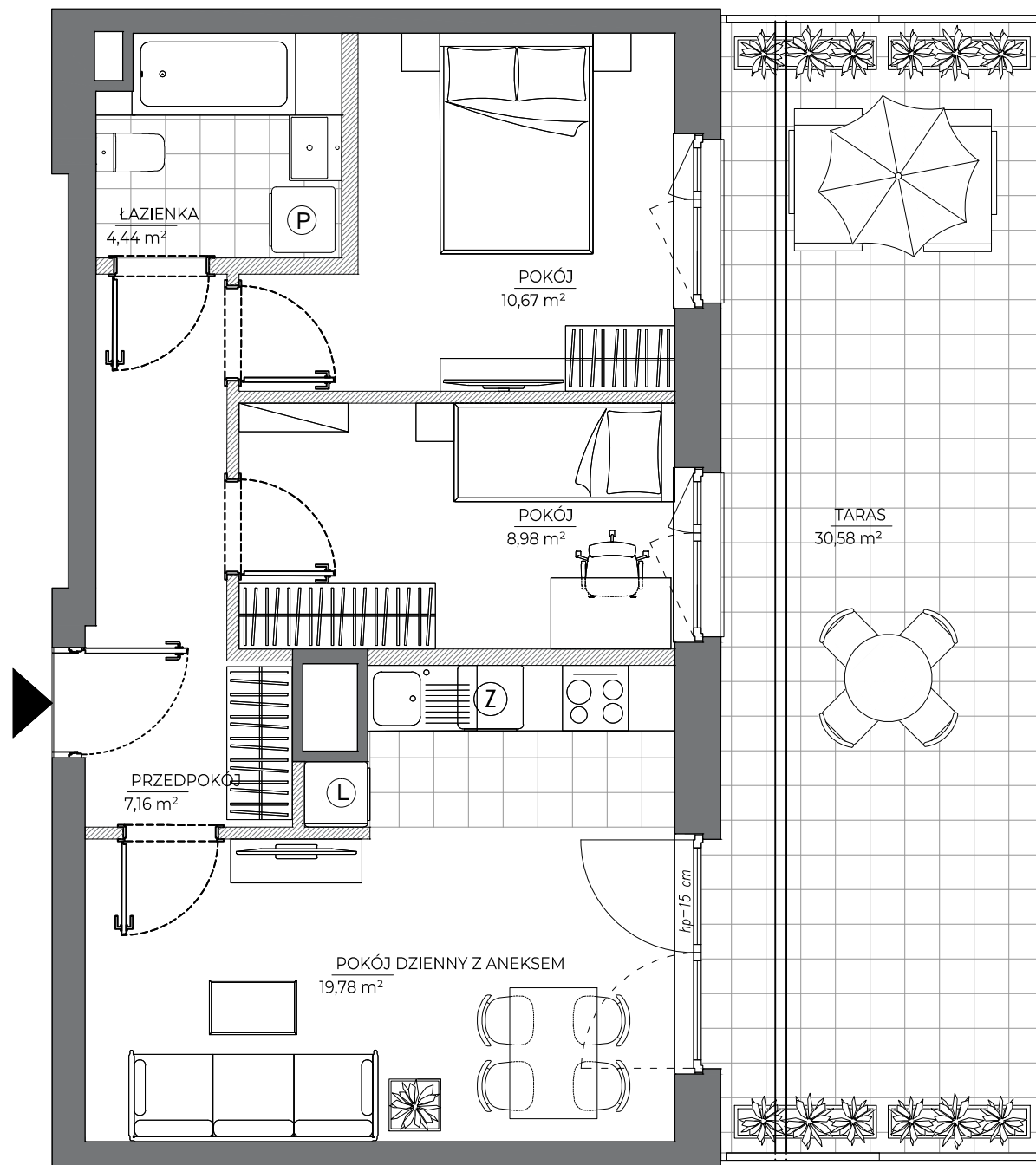


# MIESZKANIE NR 965 • 2 POKOJE • 53,35 m<sup>2</sup>



## spravia



**Etap VI**

Wrocław  
ul. Grabiszyńska  
dzielnica: Grabiszyn - Fabryczna

DANE LOKALU:

LOKAL NR	LICZBA POKOI	POW. SPRZEDAŻOWA
965	2	53,35 m <sup>2</sup>
BUDYNEK NR	KLATKA NR	PIĘTRO
VI	4	1

### ZESTAWIENIE POWIERZCHNI

Pokój dzienny z aneksem	19,78 m <sup>2</sup>
Pokój	10,67 m <sup>2</sup>
Pokój	8,98 m <sup>2</sup>
Przedpokój	7,16 m <sup>2</sup>
Łazienka	4,44 m <sup>2</sup>

**powierzchnia użytkowa** **51,03 m<sup>2</sup>**

Powierzchnia zajęta przez elementy nadające się do usunięcia lub innej aranżacji, w tym ścianki działowe niebędące elementem konstrukcji i niezawierające szachtów instalacyjnych.	2,32 m <sup>2</sup>
Taras	30,58 m <sup>2</sup>

### POŁOŻENIE MIESZKANIA W BUDYNKU



**WARTOŚĆ BRUTTO (PLN):**

**PROJEKTANT**  
**B2STUDIO**

- Aranżacja lokalu mieszkalnego przedstawiona na rzucie jest przykładowa.
- Powierzchnia sprzedażowa stanowi sumę powierzchni użytkowej lokalu oraz powierzchni lokalu zajętej przez elementy nadające się do usunięcia lub innej aranżacji, w tym ścianki działowe niebędące elementem konstrukcji i niezawierające szachtów instalacyjnych.
- Powierzchnia użytkowa lokalu określona jest na podstawie Rozporządzenia Ministra Rozwoju z dnia 11 września 2020 r. w sprawie szczegółowego zakresu i formy projektu budowlanego oraz uwzględnieniu treści Polskiej Normy PN-ISO 9836:2015-12.
- Niniejsza karta katalogowa opracowana została na podstawie projektu wykonawczego. W toku dalszego projektowania, budowy lub zmian lokatorskich, mogą nastąpić zmiany w stosunku do informacji zawartych na karcie katalogowej, w szczególności w zakresie: powierzchni sprzedażowej, powierzchni użytkowej, układu pomieszczeń oraz usytuowania elementów nadających się do usunięcia lub innej aranżacji, takich jak np. ścianki działowe.
- Informacje na karcie nie stanowią oferty handlowej w rozumieniu art. 66 kodeksu cywilnego.

0 1 2 3 4 5m