

SPRZECZNA 6

Mieszkanie 6

48,56 m²

2 pokoje dwupoziomowe Parter



PRESTIŻOWA LOKALIZACJA

W samym sercu dynamicznie rozwijającej się i rewitalizowanej dzielnicy Praga



LOFTOWY CHARAKTER

8-kondygnacyjny budynek mieszkalny, z lokalami usługowymi na parterze oraz podziemnym garażem



STANDARD PREMIUM

Szereg udogodnień, m.in. klimatyzacja, ogrzewanie podłogowe, przygotowanie pod Smart Home, stolarka aluminiowa, stojaki rowerowe i inne

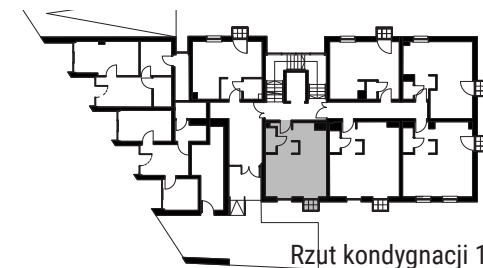


W SAMYM CENTRUM

Blisko najpiękniejszych miejsc w Warszawie, m.in. Stare Miasto, Bulwary nad Wisłą czy Park Praski



Widok od strony ulicy



Rzut kondygnacji 1



4 Schody 3,97 m²

3 WC 1,88 m²

1 Hol 4,02 m²

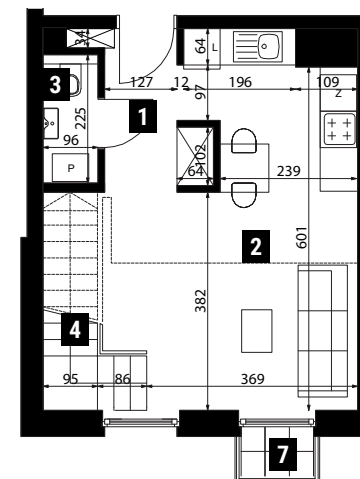
2 Salon z aneksem kuchennym 21,77 m²

7 Balkon 0,85 m²

NR	POMIESZCZENIE	POW.
1	Hol	4,02 m ²
2	Salon z aneksem kuchennym	21,77 m ²
3	WC	1,88 m ²
4	Schody	3,97 m ²
5	Sypialnia	13,32 m ²
6	Łazienka	3,60 m ²
SUMA		48,56 m ²
7	Balkon	0,85 m ²



Poziom 0



Poziom 0

BIURO SPRZEDAŻY

ul. Łazurowa 183/85, godz. 9-17
www.sprzeczna6.pl
sprzedaz@corpores.com.pl
+48 883 883 108

SPRZECZNA 6

Mieszkanie 6

48,56 m²

2 pokoje
dwupoziomowe Parter



PRESTIŻOWA LOKALIZACJA

W samym sercu dynamicznie rozwijającej się i rewitalizowanej dzielnicy Praga



LOFTOWY CHARAKTER

8-kondygnacyjny budynek mieszkalny, z lokalami usługowymi na parterze oraz podziemnym garażem



STANDARD PREMIUM

Szereg udogodnień, m.in. klimatyzacja, ogrzewanie podłogowe, przygotowanie pod Smart Home, stolarka aluminiowa, stojaki rowerowe i inne

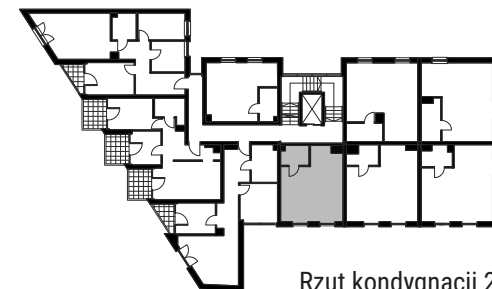


W SAMYM CENTRUM

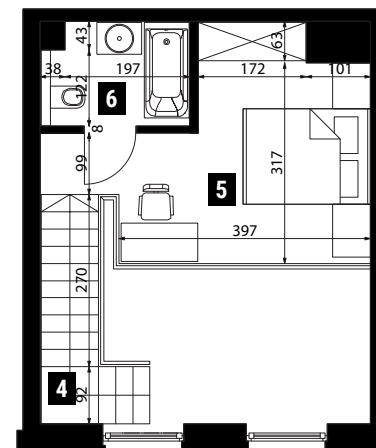
Blisko najpiękniejszych miejsc w Warszawie, m.in. Stare Miasto, Bulwary nad Wisłą czy Park Praski



Widok od strony ulicy



Rzut kondygnacji 2



Antresola (+2,80m)



NR	POMIESZCZENIE	POW.
1	Hol	4,02 m ²
2	Salon z aneksem kuchennym	21,77 m ²
3	WC	1,88 m ²
4	Schody	3,97 m ²
5	Sypialnia	13,32 m ²
6	Łazienka	3,60 m ²
SUMA		48,56 m ²
7	Balkon	0,85m ²

Antresola

BIURO SPRZEDAŻY

ul. Łazurowa 183/85, godz. 9-17

www.sprzeczna6.pl

sprzedaz@corpores.com.pl

+48 883 883 108