



# BUDYNEK MIESZKALNY WIELORODZINNY

Al. W.Korfantego, Katowice  
dz. nr 23/31, obręb: 0002

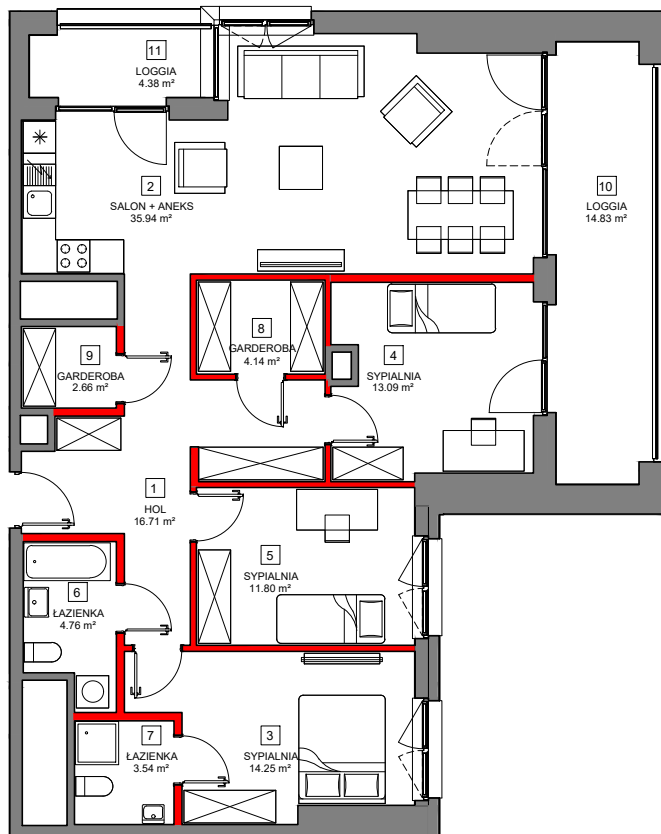
[www.atalsky.pl](http://www.atalsky.pl)

e-mail: [bsmkatowice@atal.pl](mailto:bsmkatowice@atal.pl)



SKY+  
ATAL


ATAL S.A. Filia Katowice: 40-246 Katowice, ul. Porcelanowa 10



## MIESZKANIE A.1.7.04

7 PIĘTRO

|   |               |       |
|---|---------------|-------|
| 1 | HOL           | 16.71 |
| 2 | SALON + ANEKS | 35.94 |
| 3 | SYPIALNIA     | 14.25 |
| 4 | SYPIALNIA     | 13.09 |
| 5 | SYPIALNIA     | 11.80 |
| 6 | ŁAZIENKA      | 4.76  |
| 7 | ŁAZIENKA      | 3.54  |
| 8 | GARDEROBA     | 4.14  |
| 9 | GARDEROBA     | 2.66  |

 powierzchnia pod ścianami działowymi  
możliwymi do demontażu / wyburzenia 4.87 m<sup>2</sup>

**MAKSYMALNA POWIERZCHNIA ŁYTKOWA 111.76 m<sup>2</sup>**

|    |        |       |
|----|--------|-------|
| 10 | LOGGIA | 14.83 |
| 11 | LOGGIA | 4.38  |



1. Wymiary pomieszczeń, lokalizację przyborów sanitarnych i inne podano na podstawie projektu budowlanego. W toku budowy mogą wystąpić różnice w stosunku do stanu wynikającego z projektu, wynikające ze specyfiki prac budowlanych.
2. Powierzchnia jest obliczona w świetle pionowych przegród w stanie wykończonym, przy uwzględnieniu tynków i okładzin o grubości 1,5cm, na poziomie podłogi bez uwzględnienia listew przypodłogowych, progów itp. Wymiary są podane w stanie bez wykończenia.
3. Powierzchnia użytkowa lokali określona jest na podstawie rozporządzenia Ministra Rozwoju w sprawie szczegółowego zakresu i formy projektu budowlanego z dnia 11 września 2020 r. oraz przy uwzględnieniu treści Polskiej Normy PN-ISO 9836:2015.