

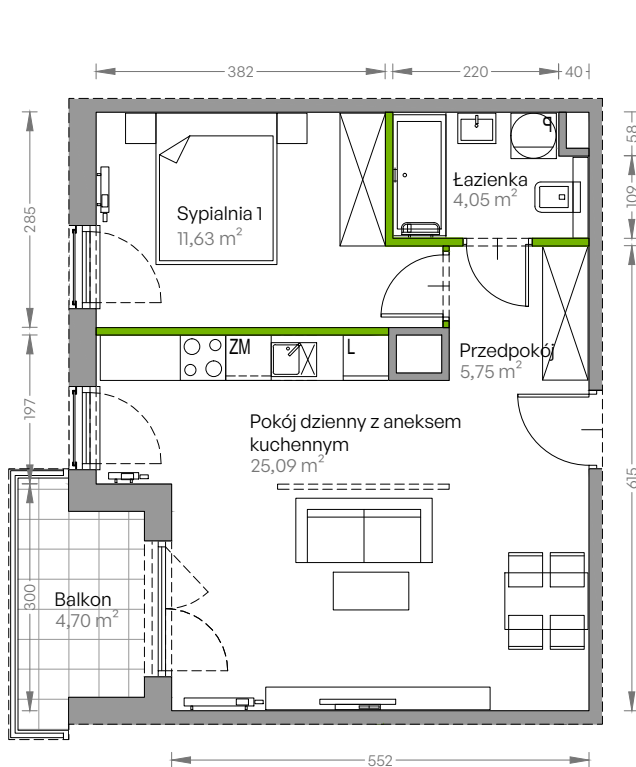
# Centralna Vita

nr E.014



Powierzchnia **46,52 m<sup>2</sup>**

**Piętro 2**

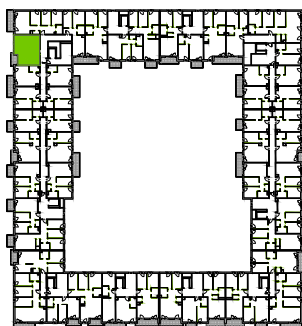


Aranżacja mieszkania jest przykładowa

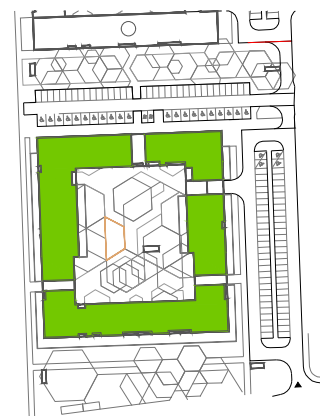
## Powierzchnia użytkowa

przedpokój	5,75 m <sup>2</sup>
sypialnia 1	11,63 m <sup>2</sup>
pokój dzienny z aneksem kuchennym	25,09 m <sup>2</sup>
łazienka	4,05 m <sup>2</sup>
<b>Razem</b>	<b>46,52 m<sup>2</sup></b>
+ balkon	4,70 m <sup>2</sup>

## Rzut kondygnacji Piętro 2



## Plan osiedla Budynek E



U nas nigdy nie płacisz za powierzchnię pod ścianami działowymi!

Powierzchnia użytkowa wg PN-ISO 9836:1997

