

# Legnicka Vita

## L2/6/52



Powierzchnia **61.27 m<sup>2</sup>**

Piętro **6**



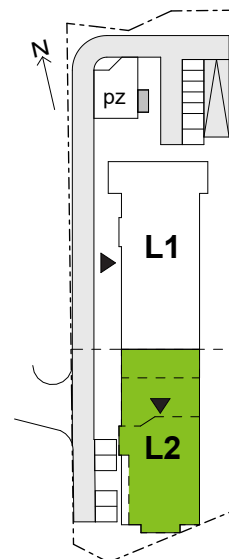
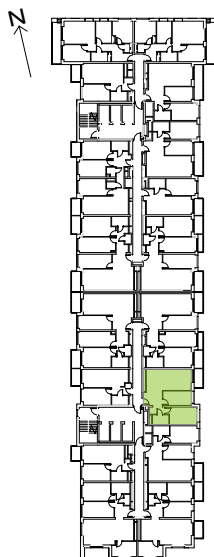
Aranżacja mieszkania jest przykładowa

Powierzchnia **użytkowa**

Rzut kondygnacji **Piętro 6**

Plan osiedla **Budynek L2**

korytarz	9.47 m <sup>2</sup>
salon+aneks	24.73 m <sup>2</sup>
sypialnia 1	10.34 m <sup>2</sup>
sypialnia 2	12.74 m <sup>2</sup>
łazienka	3.99 m <sup>2</sup>
<b>Razem</b>	<b>61.27 m<sup>2</sup></b>
+ balkon	4.35 m <sup>2</sup>



U nas nigdy nie płacisz za powierzchnię pod ścianami działowymi