

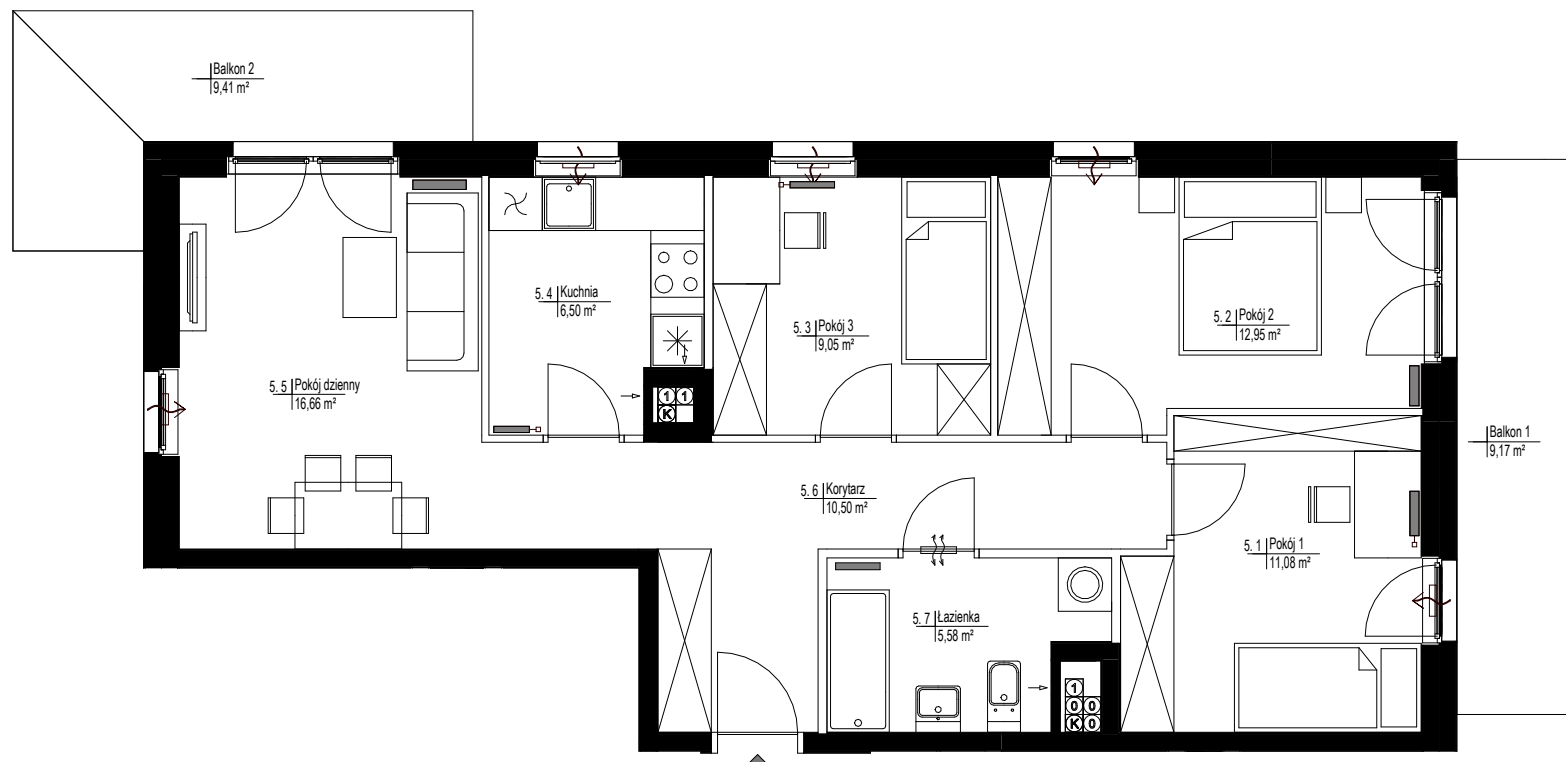
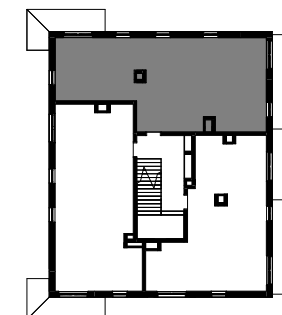


Kameralna
KONOTOPSKA

OSIEDLE MIESZKANIOWE
UL. KONOTOPSKA
PRUSZKÓW

LOKAL	MIESZKALNY
BUDYNEK	14
PIĘTRO	1
NR LOKALU	14.5
STRUKTURA	4P+K

POWIERZCHNIA
UŻYTKOWA **72,32 m²**



0 1 4m

JAKON

UWAGA:

Rysunki mają charakter poglądowy. Zastrzegamy sobie prawo do wprowadzania zmian.
Powierzchnie pomieszczeń wyliczone na podstawie Rozporządzenia Ministra Rozwoju z dnia 11.09.2020r. w sprawie szczegółowego zakresu i formy projektu budowlanego oraz przy uwzględnieniu normy PN-ISO 9836:2015-12. Przyjęto wykończenie tynkowanych ścian tynkiem grubości około 2cm. Wymiary pomieszczeń, które podano na rysunku są w stanie surowym. Dla mebli wbudowanych pomiaru należy dokonać z natury

Biurow sprzedaży: Warszawa ul. Grzybowska 4, lok. 6C, tel: 603 660 077, email: sprzedaz@jakon.pl, www.jakon-inwest.pl

