

lokal mieszkalny
karta informacyjna inwestycji



data sporządzenia karty 23.04.2024

LOKAL NR 57

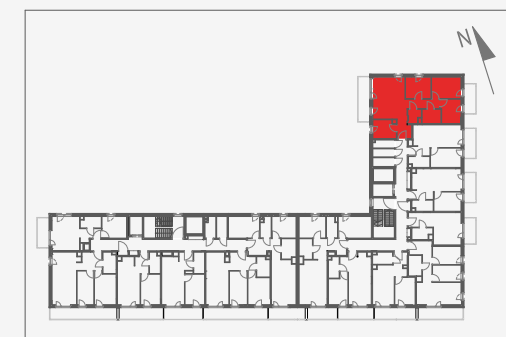
PIĘTRO	2
POKOJE	4
KLATKA	B
POWIERZCHNIA ROZLICZENIOWA	79,82 m ²
POWIERZCHNIA UŻYTKOWA	77,39 m ²

hol 1	4,47 m ²
pokój 1	24,05 m ²
pokój 2	9,51 m ²
pokój 3	10,97 m ²
pokój 4	8,35 m ²
łazienka 1	4,63 m ²
łazienka 2	2,80 m ²
hol 2	5,29 m ²
kuchnia	7,32 m ²

POWIERZCHNIA POD ŚCIANKAMI DZIAŁOWYMI	2,43 m ²
--	---------------------

balkon 1	8,66 m ²
balkon 2	5,70 m ²

POŁOŻENIE LOKALU W BUDYNKU

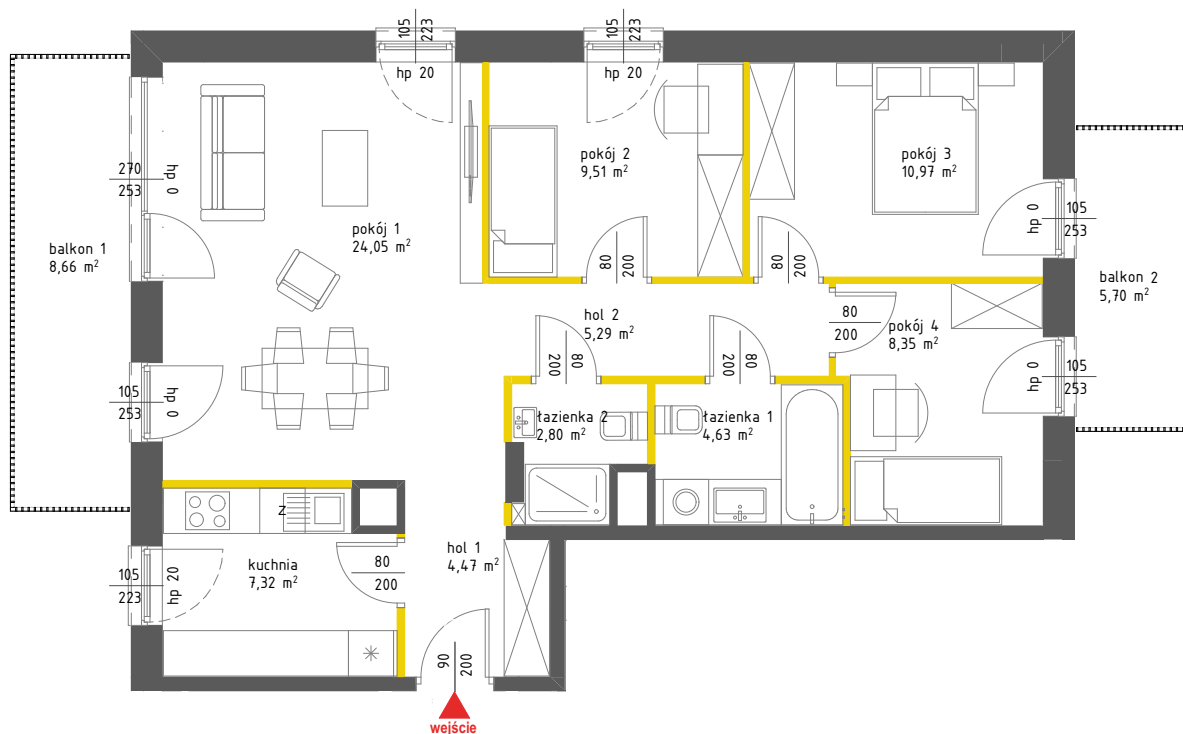


MIESZKANIE POWTARZALNE: 49, 73

Adres inwestycji: Warszawa, ul. Łopuszańska 36A

BIURO SPRZEDAŻY

☎ 22 228 66 80



LEGENDA

- ściany działowe nadające się do demontażu
- ściany i obudowy pionów instalacyjnych

Występujące typy balustrad balkonowych:

- balustrada zewnętrzna- tralki
- balustrada zewnętrzna-płyta HPL
- balustrada zewnętrzna-panel szklany

- szklana zabudowa balkonu (pokazano schemat otwarcia)
- przegroda balkonowa wykonana z płyty HPL

*wysokość balustrady min. 110 cm od wykończonej posadzki



ŁOPUSZAŃSKA 235

Powierzchnia lokalu obliczona została zgodnie z Polską Normą PN-ISO 9836:2015-12, powołaną w rozporządzeniu Ministra Transportu, Budownictwa i Gospodarki Morskiej z dnia 11 września 2020 roku w sprawie szczegółowego zakresu i formy projektu budowlanego. Powierzchnia rozliczeniowa lokalu, uwzględniająca powierzchnię pod ściankami działowymi, służy do ustalenia ceny sprzedaży. Powierzchnia użytkowa lokalu służy do celów ewidencyjnych i wycenistogowych. Instalacja wodna i kanalizacyjna doprowadzona do kuchni, łazienki i WC, zakończona korkami, nie schowana w ścianach. Rozprowadzenie instalacji pod przybory leży po stronie Nabywcy. Meble, biały montaż oraz drzwi wewnętrzne nie stanowią elementu wyposażenia lokalu. Deweloper zastrzega sobie możliwość wprowadzenia niewielkich zmian w dalszym etapie inwestycji. Przedstawiona aranżacja lokalu jest przykładowa. Wymiary okienne podane są w świetle muru od strony elewacji.