

ŁÓDŹ, UL. KOTONIARSKA / STARTOWA

BUDYNEK:	9
LOKAL:	9.2

PARTER/PIĘTRO

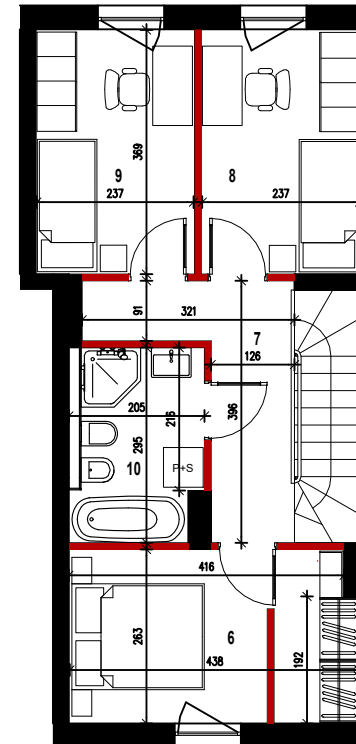
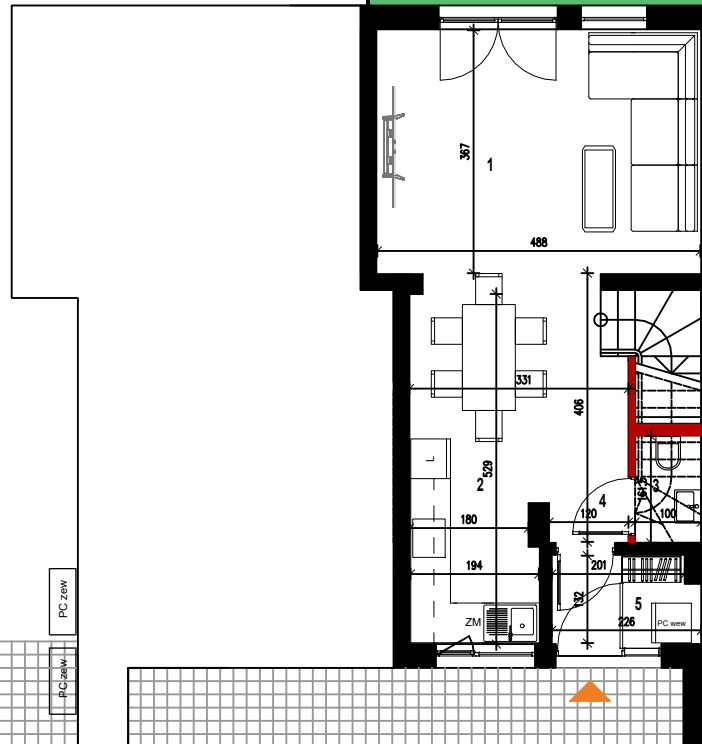
1. Salon	17,91 m ²
2. Kuchnia + jadalnia	11,22 m ²
3. WC	1,50 m ²
4. Hall	4,15 m ²
5. Przedsiónek	2,81 m ²
6. Pokój	11,20 m ²
7. Korytarz	6,76 m ²
8. Pokój	8,75 m ²
9. Pokój	8,75 m ²
10. Łazienka	5,81 m ²

POWIERZCHNIA UŻYTKOWA:	78,86 m²
-------------------------------	----------------------------

- + Powierzchnia pod ściankami z możliwością demontażu 1,76 m²
- + Powierzchnia działki 40,75 m²



40,75 m²



- Ścianki działowe nadające się do demontażu
- Ściana stała

UWAGA:

1. Karta katalogowa opracowana na podstawie projektu wykonawczego
2. Wymiary i powierzchnie są liczone wg normy PN-ISO 9836:2022-07 ostateczna powierzchnia zostanie obliczona na podstawie pomiaru wykonawczego, z godnie z ww normą
3. Aranżacja mieszkań (tj. meble, wyposażenie kuchni i łazienek) ma charakter poglądowy i nie stanowi wyposażenia lokalu w standardzie oferowanym do sprzedaży
4. Przedstawione wymiary mają charakter poglądowy i nie mogą stanowić podstawy do zamawiania mebli i urządzeń sanitarnych