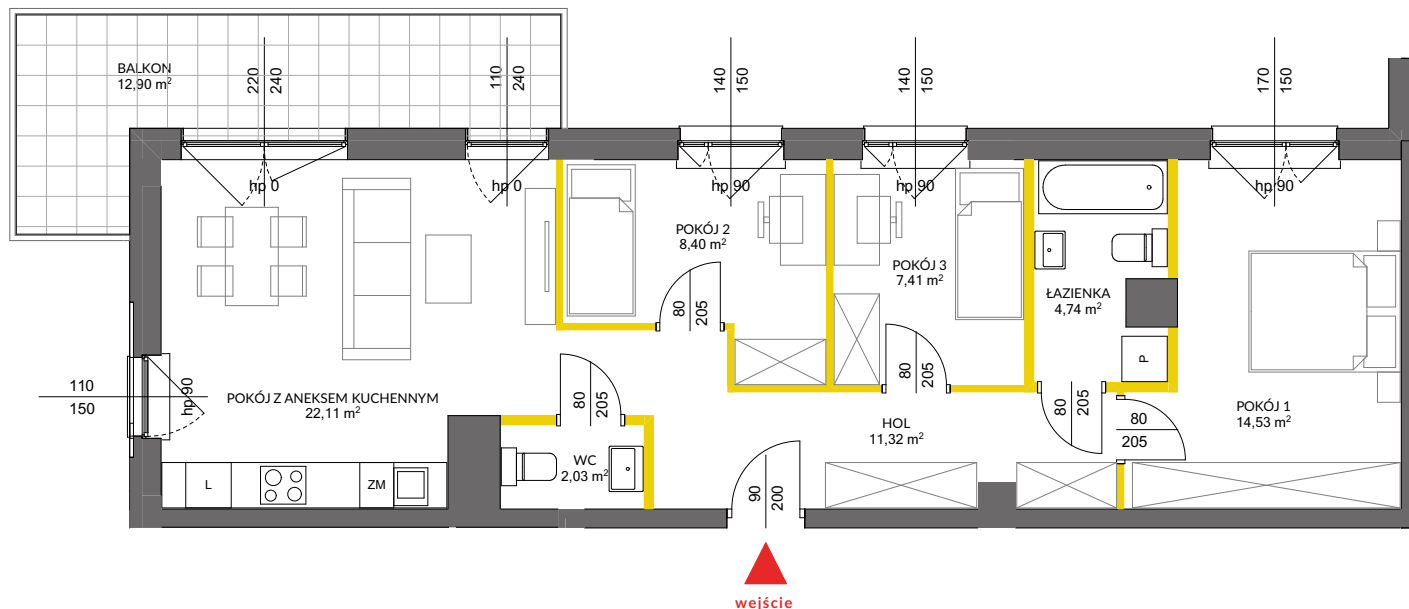




data sporządzenia karty 22.10.2021

**LOKAL NR 97**

PIĘTRO	1
POKOJE	4
KLATKA	4
POW. ROZLICZENIOWA	73,59 m <sup>2</sup>
POW. UŻYTKOWA LOKALU	70,54 m <sup>2</sup>

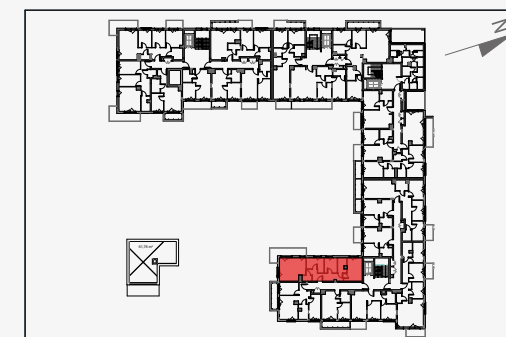


HOL	11,32 m <sup>2</sup>
POKÓJ Z ANEKSEM KUCHENNYM	22,11 m <sup>2</sup>
POKÓJ 1	14,53 m <sup>2</sup>
POKÓJ 2	8,40 m <sup>2</sup>
POKÓJ 3	7,41 m <sup>2</sup>
ŁAZIENKA	4,74 m <sup>2</sup>
WC	2,03 m <sup>2</sup>

**BALKON** 12,90 m<sup>2</sup>

POWIERZCHNIA POD ŚCIANKAMI  
DZIAŁOWYMI NADAJĄCYMI SIĘ  
DO DEMONTAŻU 3,05 m<sup>2</sup>

**POŁOŻENIE LOKALU W BUDYNKU**



MIESZKANIE POWTARZALNE: 108, 113, 121, 129

Adres inwestycji: Warszawa, ul. Łopuszańska 57

BIURO SPRZEDAŻY

☎ 22 228 66 80

**LEGENDA:**

- ścianki działowe
- ścianki obudowy pionów instalacyjnych



Powierzchnia lokalu obliczona została zgodnie z Polską Normą PN-ISO 9836:2015-12, powołaną w rozporządzeniu Ministra Transportu, Budownictwa i Gospodarki Morskiej z dnia 11 września 2020 roku w sprawie szczegółowego zakresu i formy projektu budowlanego. Powierzchnia rozliczeniowa lokalu, uwzględniająca powierzchnię pod ściankami działowymi, służy do ustalenia ceny sprzedaży. Powierzchnia użytkowa lokalu służy do celów ewidencyjnych i wieczystoksięgowych. Instalacja wodna i kanalizacyjna doprowadzona do kuchni, łazienki i WC, zakończona korkami, nie schowana w ścianach. Rozprowadzenie instalacji pod przybory leży po stronie Nabywcy. Meble, biały montaż oraz drzwi wewnętrzne nie stanowią elementu wyposażenia lokalu. Deweloper zastrzega sobie możliwość wprowadzenia niewielkich zmian w dalszym etapie inwestycji. Przedstawiona aranżacja lokalu jest przykładowa.