

TEATRalna 3

Budynek B Mieszkanie B3.B.08

3 Piętro

70.65 m²

3 pokoje

Balkon



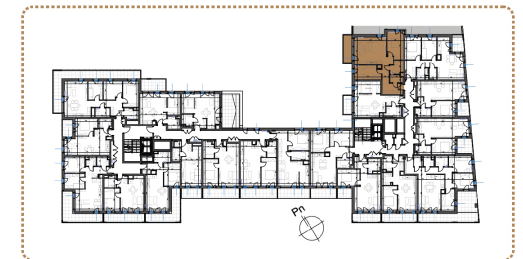
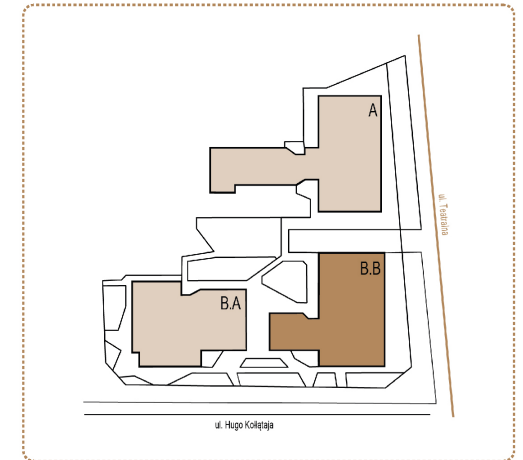
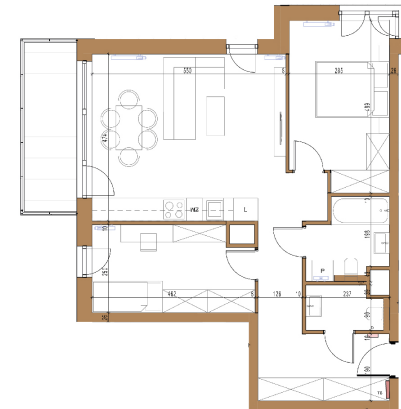
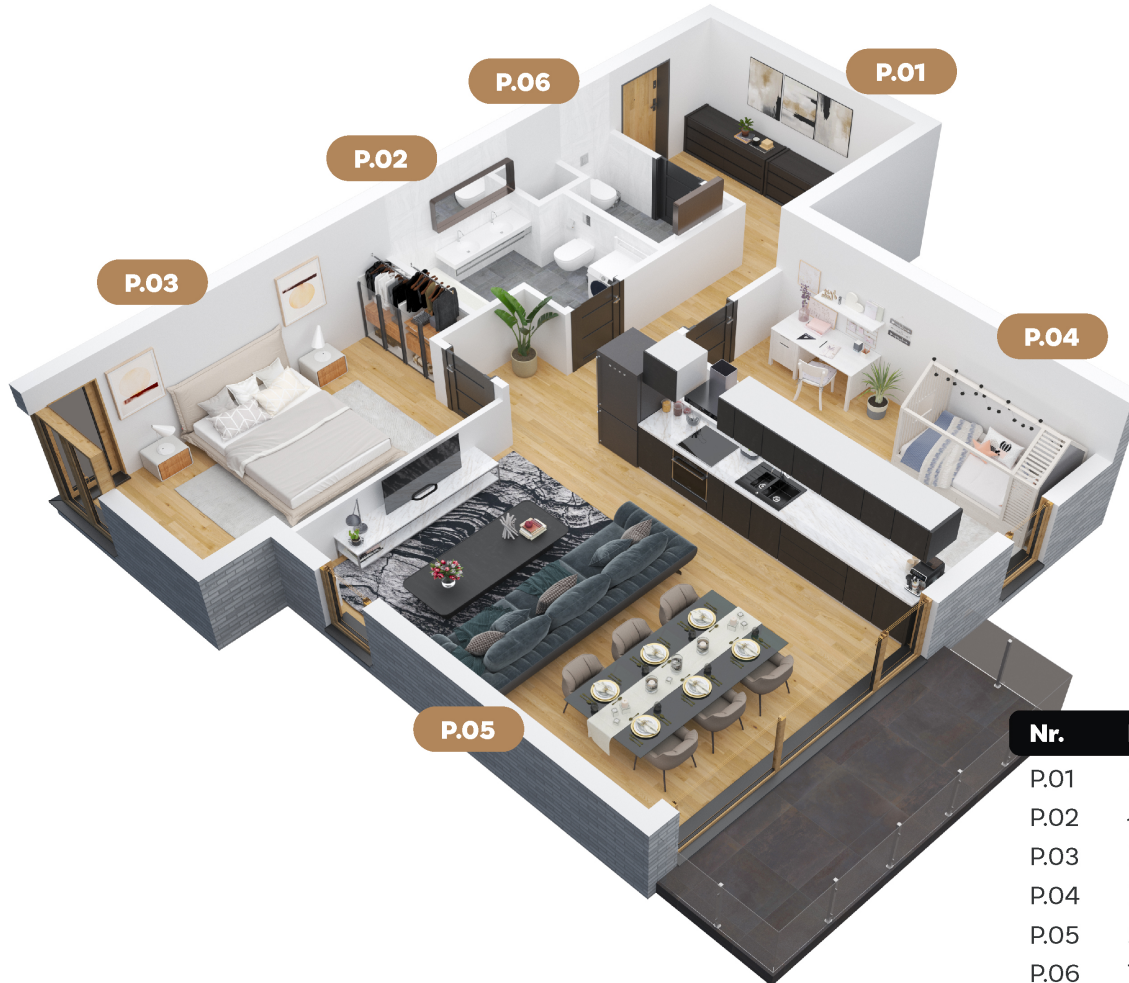
Bliskość parków i terenów rekreacyjnych pozwala na aktywny wypoczynek i relaks na świeżym powietrzu.



Dwupoziomowy parking podziemny zapewnia wygodne miejsca postojowe dla mieszkańców.



Bliskość przystanków komunikacji miejskiej sprawia, że Teatralna 3 jest doskonale połączona z resztą miasta i regionu.



Nr.	Pomieszczenie	pow.
P.01	Hol	11.12 m ²
P.02	Łazienka	4.86 m ²
P.03	Pokój 1	11.02 m ²
P.04	Pokój 2	13.16 m ²
P.05	Salon + aneks kuchenny	27.69 m ²
P.06	Toaleta	2.80 m ²
Razem		70.65 m²
	Balkon	8.00 m ²

TU BIJE SERCE SOSNOWCA

Biuro sprzedaży
Teatralna 3
41-200 Sosnowiec

e-deweloper.pl

T: 536 138 134
T: 536 138 009

