

TEATRalna 3

Budynek B.A

Mieszkanie 4.11

4 Piętro

76.45 m²

4 pokojowe

balkon



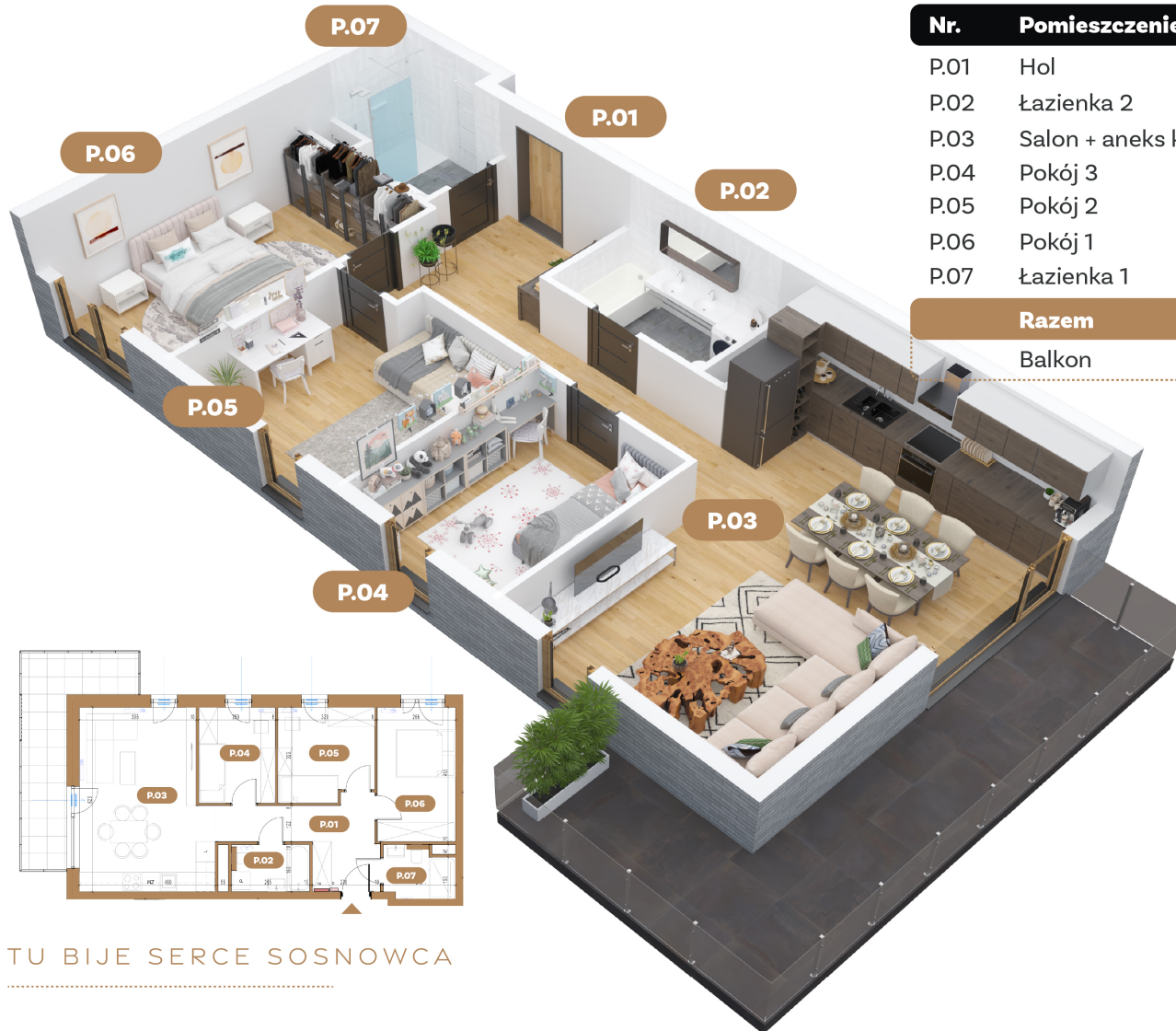
Bliskość parków i terenów rekreacyjnych pozwala na aktywny wypoczynek i relaks na świeżym powietrzu.



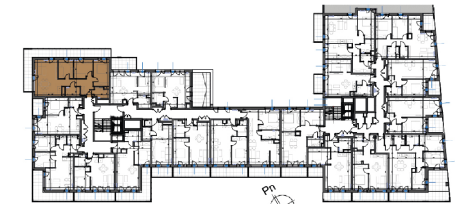
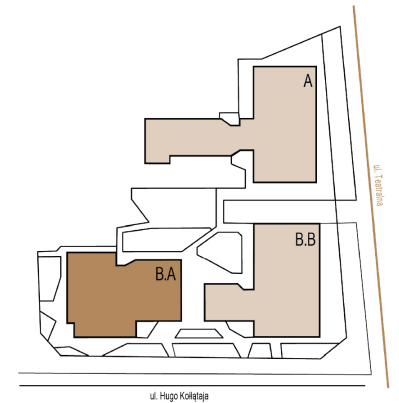
Dwupoziomowy parking podziemny zapewnia wygodne miejsca postojowe dla mieszkańców.



Bliskość przystanków komunikacji miejskiej sprawia, że Teatralna 3 jest doskonale połączona z resztą miasta i regionu.



| Nr. | Pomieszczenie | pow. |
|--------------|------------------------|----------------------------|
| P.01 | Hol | 11.03 m ² |
| P.02 | Łazienka 2 | 4.01 m ² |
| P.03 | Salon + aneks kuchenny | 26.52 m ² |
| P.04 | Pokój 3 | 8.39 m ² |
| P.05 | Pokój 2 | 10.07 m ² |
| P.06 | Pokój 1 | 11.96 m ² |
| P.07 | Łazienka 1 | 4.23 m ² |
| Razem | | 76.45 m² |
| Balkon | | 15.75 m ² |



TU BIJE SERCE SOSNOWCA

Biuro sprzedaży

Teatralna 3
41-200 Sosnowiec

e-developer.pl

T: 536 138 134
T: 536 138 009

