

## PLAN SYTUACYJNY



## 2 PIĘTRO

**MIESZKANIE** F1.B.02.01  
KLATKA NR MIESZKANIA  
FAZA PIĘTRO

LICZBA POKOI: 3  
POWIERZCHNIA UŻYTKOWA: 58.51 m<sup>2</sup>  
WYSOKOŚĆ (w stanie deweloperskim): 2.72m

## WYKAZ POWIERZCHNI POMIESZCZEŃ

NUMER	NAMIA	Powierzchnia (m <sup>2</sup> )
1	SALON Z ANEKSEM	22.42
2	POKÓJ	12.55
3	POKÓJ	9.36
4	ŁAZIENKA	4.11
5	WC	1.92
6	PRZEDPOKÓJ	8.15
7	BALKON	3.94

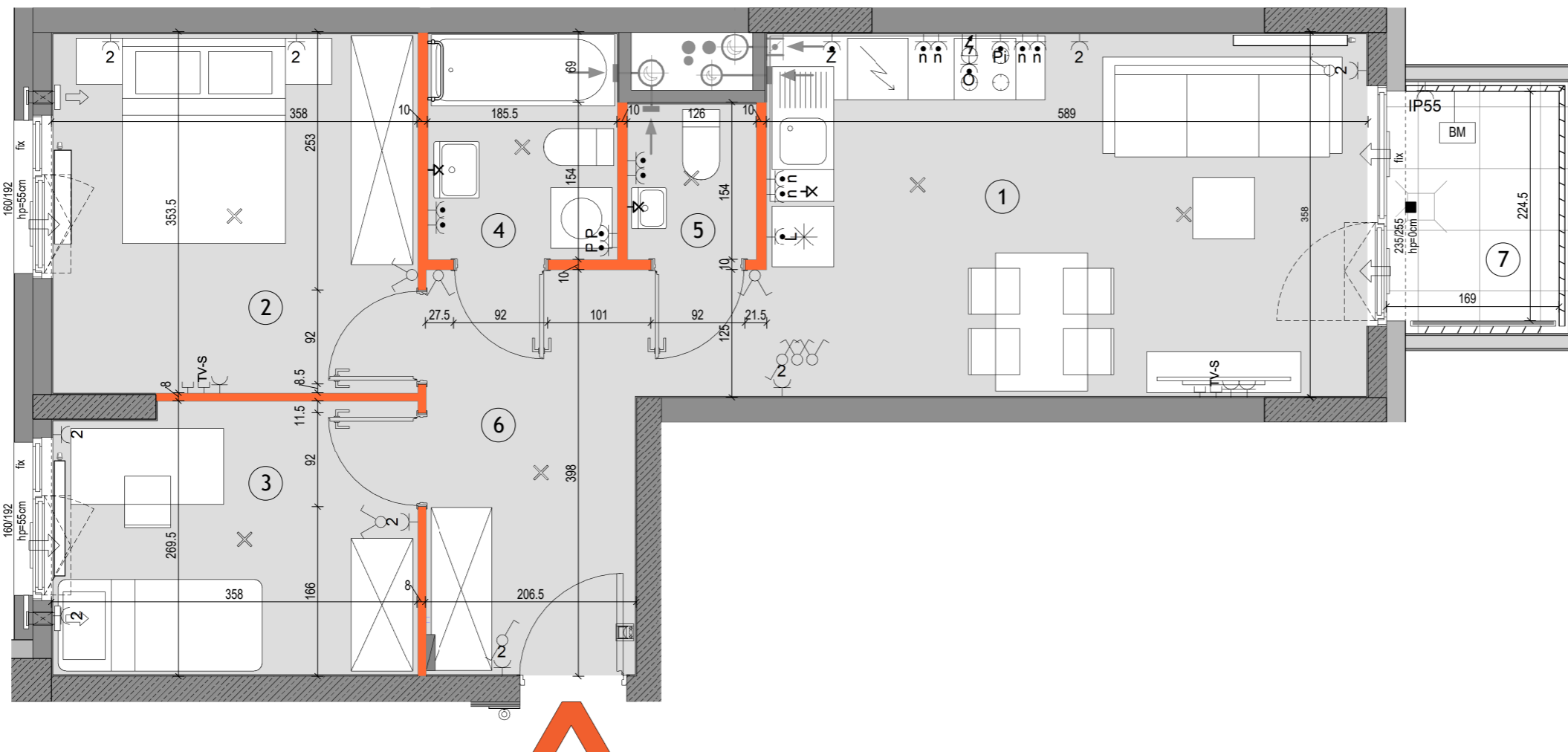
## INNE MIESZKANIA O PODOBNYM UKŁADZIE

PIĘTRO	0	1	2	3	4	5	6	7
NUMER	B.00.01	B.01.01	X	B.03.01	B.04.01	B.05.01	B.06.01	



Matexi Polska  
ul. Jana Pawła II 29  
00-867 Warszawa  
www.matexpolska.pl

**HRA** HERMANOWICZ  
REWSKI  
ARCHITEKCI



SKALA: 0 1 2 3 4 5

LEGENDA	
	Ściany nierozbieralne: muryne/żelbetowe
	Ściany demontowalne
	Wykończenie balkonów / tarasów / loggi: płytki gresowe na buzonach
	Wykończenie balkonów: żywica poliuretanowa
	Żywopłot / donice balkonowe tarasowe
	BS Balustrada stalowa ażurowa
	BM Balustrada półpełna z murkiem
	BP Balustrada wysoka - na roślinność
	OG Ogrodzenie systemowe
	Przegroda międzylokalowa pełna / szklana
	Opaska zwłiwowa
	Grzejnik płytowy
	Grzejnik łazienkowy
	Pion okapu kuchennego (króciec r125mm)
	Pion wentylacyjny (króciec r125mm)
	Nawietrzaki antysmogowe (ścienne glistowe i okienne)
	Złącza do podlewania
	Wpust odwodnienia
	Pion kanalizacyjny
	Wideodomofon mieszkaniowy
	Tablica teletechn mieszkaniowa
	proponowana lokalizacja jednostki zewnętrznej klimatyzacji
	proponowana lokalizacja otworu pod klimatyzację
	Gniazdo ~230V/16A, IP20
	Gniazdo podwójne ~230V/16A, IP20
	Gniazdo ~230V/16A, IP44
	Wypust elektryczny 230V/400V
	Gniazdo lodówki ~230V/16A, IP44
	Gniazdo zmywarki ~230V/16A, IP44
	Gniazdo piekarnika ~230V/16A, IP44
	Gniazdo nad blatem ~230V/16A, IP44
	Gniazdo okapu ~230V/16A, IP44
	Gniazdo pralki ~230V/16A, IP44
	Gniazdo natynkowe ~230V/16A, IP55
	Gniazdo sieci strukturalnej RJ45 kat.5e
	TV-S Gniazdo RTV+SAT
	Wypust oświetleniowy ścienny, ~230V
	Wypust oświetleniowy sufitowy, ~230V
	Wyłącznik świecznikowy ~230V/10A, IP20
	Wyłącznik pojedynczy ~230V/10A, IP20
	Wyłącznik schodowy ~230V/10A, IP20
	Wyłącznik pojedynczy ~230V/10A, IP44
	Przycisk dzwonekowy ~230V/10A, IP20
	■ Oświetlenie na balkonie - kinkiet

**KARTA KATALOGOWA JEST ZAŁĄCZNIKIEM DO UMOWY**  
Zgodnie z PN-ISO 9836:2022-07 powierzchnia użytkowa lokalu jest obliczana w metrach kwadratowych z dokładnością do dwóch miejsc po przecinku, dla wymiarów lokalu w stanie wykończonym na poziomie podłogi. Do powierzchni użytkowej nie wlicza się powierzchni elementów nadających się do demontażu (rur, kanałów, ścianek działowych) oraz loggi, balkonów czy tarasów. Wymiary podane są w stanie wykończonym. Wymiary, wysokość i powierzchnie mogą ulec nieznacznym zmianom. Instalacje oraz urządzenia elektryczne, sanitarne i drzwi wewnętrzne nie stanowią wyposażenia lokali. Instalacja klimatyzacji zgodnie z rysunkiem oraz legendą rysunku. Przedstawiono przykładowe rozmieszczenie urządzeń sanitarnych i kuchennych. Podłoga pod posadzką wykonana ze szlichty. Na warstwy wykończeniowe podłóg przewidziano 2cm. Zabrania się ingerencji w elementy nośne budynku oraz szachty instalacyjne.