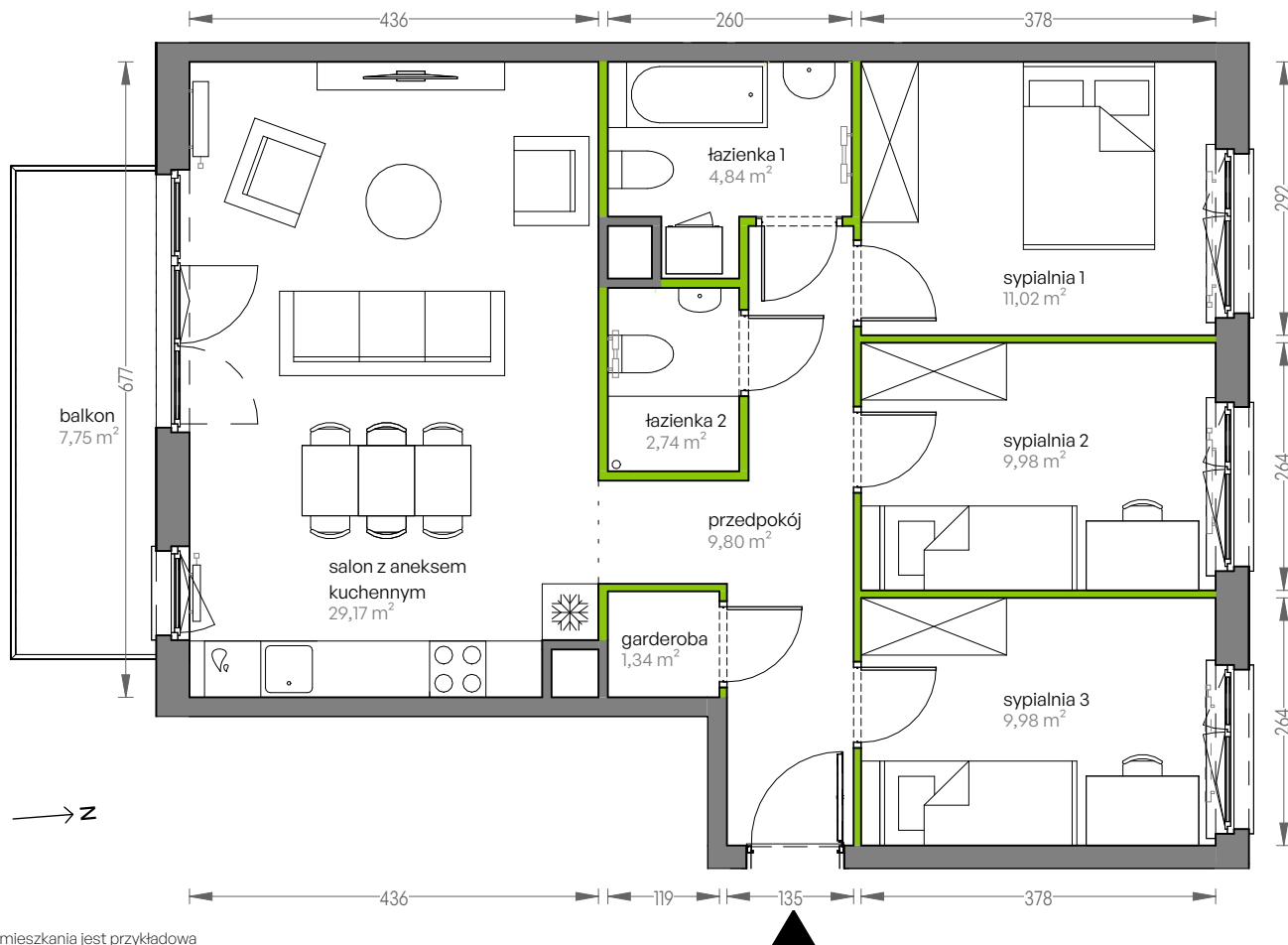


CITY VIBE.

nr F.060

Powierzchnia **78,87 m²**

Piętro 2



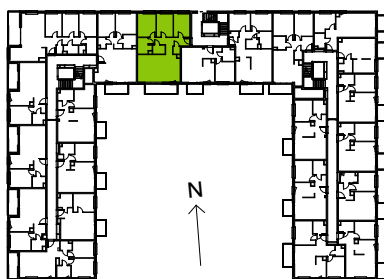
Aranżacja mieszkania jest przykładowa

Powierzchnia użytkowa

salon z aneksem kuchennym	29,17 m ²
łazienka 1	4,84 m ²
sypialnia 1	11,02 m ²
sypialnia 2	9,98 m ²
sypialnia 3	9,98 m ²
przedpokój	9,80 m ²
garderoba	1,34 m ²
łazienka 2	2,74 m ²
Razem	78,87 m²
+ balkon	7,75 m ²

U nas nigdy nie płacisz za powierzchnię pod ścianami działowymi

Rzut kondygnacji Piętro 2



Plan osiedla Budynek F

