

# 2 pokoje z aneksem | 38.59 m<sup>2</sup>

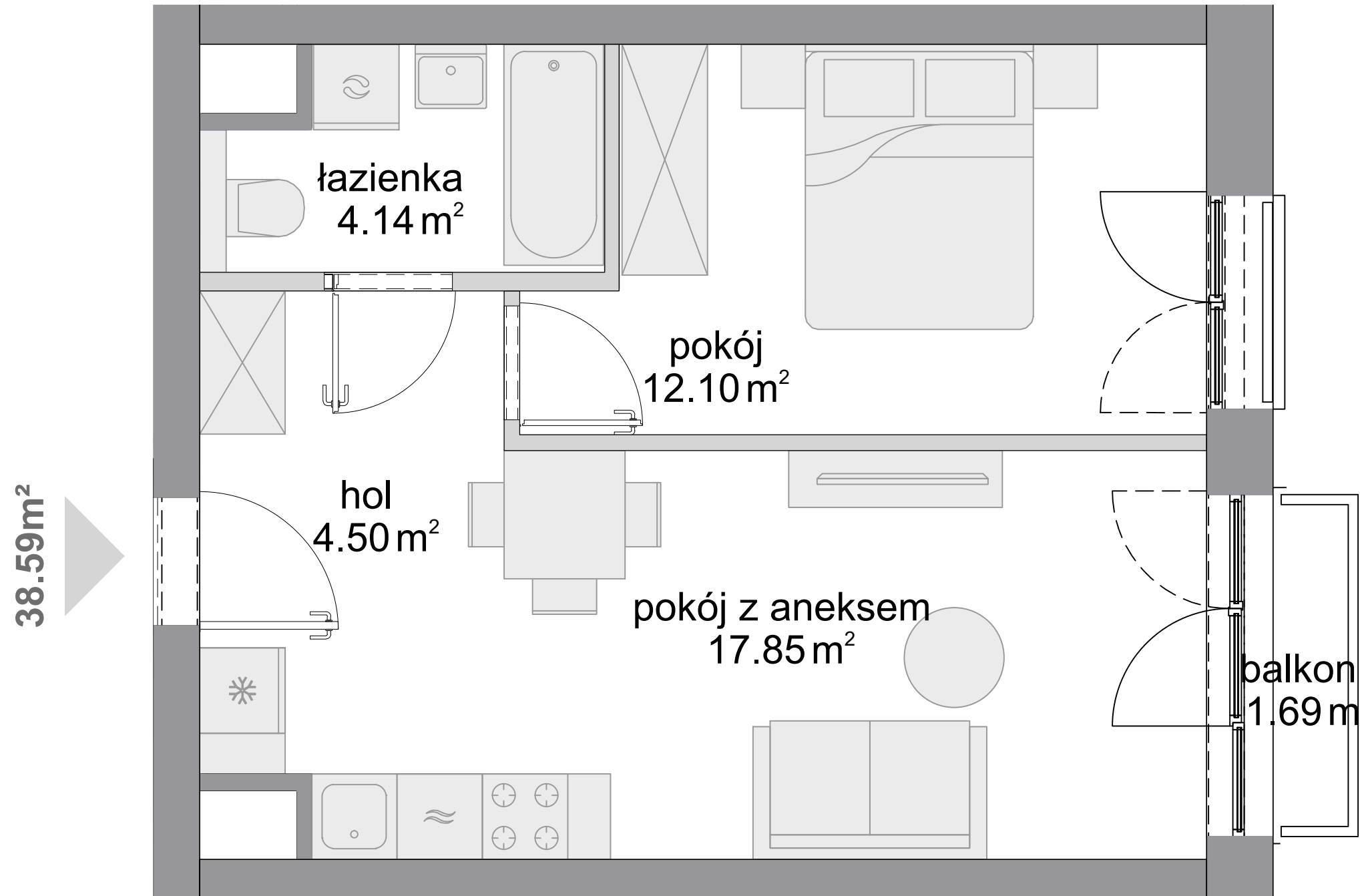
Budynek **A**  
Mieszkanie **196**  
Piętro **2**  
Liczba pokoi **2**

## Zestawienie powierzchni

|                         |                      |
|-------------------------|----------------------|
| Powierzchnia użytkowa   | 38.59 m <sup>2</sup> |
| Pow. ścian do demontażu | 0.93 m <sup>2</sup>  |
| Powierzchnia łączna     | 39.52 m <sup>2</sup> |

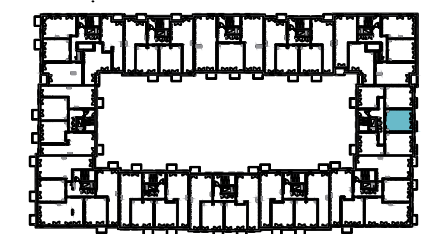
## Zestawienie pomieszczeń

|                 |                      |
|-----------------|----------------------|
| hol             | 4.50 m <sup>2</sup>  |
| pokój z aneksem | 17.85 m <sup>2</sup> |
| pokój           | 12.10 m <sup>2</sup> |
| łazienka        | 4.14 m <sup>2</sup>  |
| balkon          | 1.69 m <sup>2</sup>  |

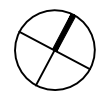


## Schemat budynku

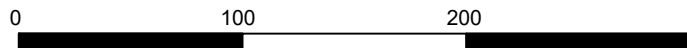
ul. Posąg 7 Panien



ul. Karola Taylora



SKALA:



■ ściany niedemontowalne

■ ściany z możliwością demontażu



KARTA KATALOGOWA OPRACOWANA NA PODSTAWIE PROJEKTU BUDOWLANEGO, W LOKALACH MOGĄ WYSTĄPIĆ ZMIANY WPROWADZONE NA ETAPIE PROJEKTU WYKONAWCZEGO. WYMIARY I POWIERZCHNIE SĄ LICZONE WEDŁUG ROZPORZĄDZENIA MINISTRA ROZWOJU Z DNIA 11 WRZEŚNIA 2020 R. W SPRAWIE SZCZEGÓŁOWEGO ZAKRESU I FORMY PROJEKTU BUDOWLANEGO, ZGODNIE Z ZASADAMI ZAWARTYMI W POLSKIEJ NORMIE PN-ISO 9836:2022-07. OSTATECZNA POWIERZCHNIA ZOSTANIE OBLICZONA NA PODSTAWIE POMIARU POWYKONAWCZEGO, ZGODNIE Z POWYŻEJ WYMIENIONĄ NORMĄ. ARANŻACJA MIESZKANIA (T.J. DRZWI WEWNĘTRZNE, MEBLE, SPRZĘT AGD I RTV) MA CHARAKTER POGLĄDOWY I NIE STANOWI WYPOSAŻENIA LOKALU W STANDARDZIE OFEROWANYM DO SPRZEDAŻY. POMIARÓW POD ZAKUP MEBLI URZĄDZEŃ I WYPOSAŻENIA NALEŻY DOKONAĆ Z NATURY, PO ZAKOŃCZENIU REALIZACJI.