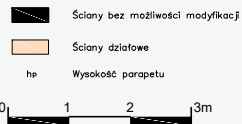
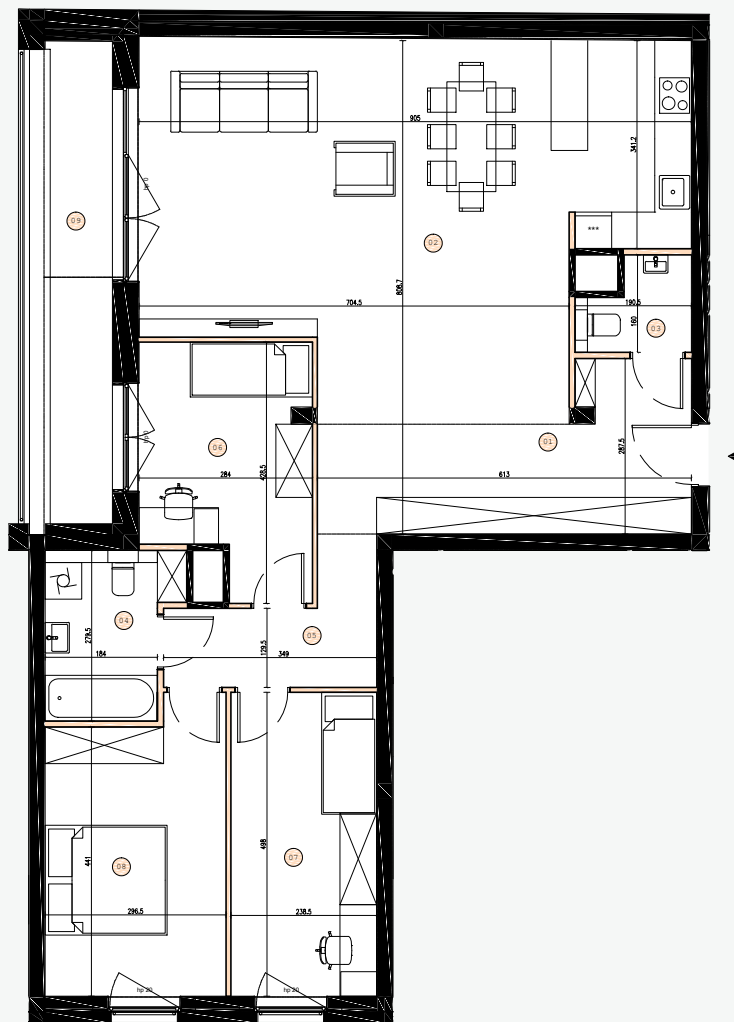


MIESZKANIE: 6_B-01

PIĘTRO: 6

POKOJE: 4

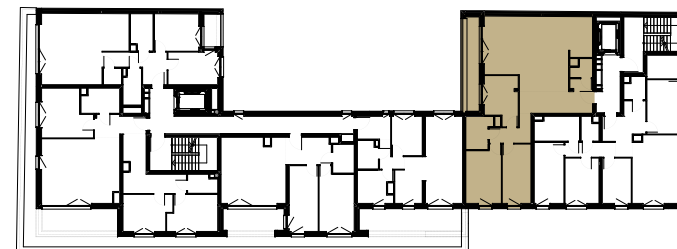
110.2 M²

1. Wymiary pomieszczeń, lokalizację przyborów sanitarnych i inne podano na podstawie projektu budowlanego. W toku budowy mogą wystąpić różnice w stosunku do stanu wynikającego z projektu, wynikające ze specyfiki prac budowlanych.

2. Powierzchnia jest obliczona w świetle pionowych przegród w stanie wykończonym, przy uwzględnieniu tynków i okładzin o grubości 1 cm, na poziomie podłogi bez uwzględnienia listew przypodłogowych, progów itp. Wymiary są podane w stanie bez wykończenia.

3. Powierzchnia użytkowa lokali oraz pomieszczeń określona jest na podstawie rozporządzenia Ministra Transportu, Budownictwa i Gospodarki Morskiej z dnia 25.04.2012 r. w sprawie szczegółowego zakresu i formy projektu budowlanego oraz przy uwzględnieniu treści Polskiej Normy PN-ISO 9836. Powierzchnia użytkowa uwzględnia powierzchnię elementów nadających się do demontażu i rozbiórki (rury, kanały i ścianki działowe), nie uwzględnia natomiast powierzchni otworów na drzwi i okna oraz nisze w elementach zamykających.

JN 190



Mieszkanie nr 6_B-01 Piętro 6 4 pokoje

Lp.	Nazwa pomieszczenia	Pow.
1	Przedpokój	13 m ²
2	Salon z aneksem kuchennym	47.2 m ²
3	WC	2.5 m ²
4	Łazienka	5.6 m ²
5	Korytarz	5.7 m ²
6	Sypialnia	10.6 m ²
7	Sypialnia	11.9 m ²
8	Sypialnia	13.7 m ²
Powierzchnia użytkowa		110.2 m ²
9	Loggia	8.1 m ²

BIURO SPRZEDAŻY:

ul. Jedności Narodowej 192
50-302 Wrocław

tel.: +48 695 224 081

email: sprzedaz@jn190.pl