



## ZESPÓŁ BUDYNKÓW WIELORODZINNYCH

ul. Strachowicka, Wrocław  
działka nr 3/5 AR\_39, nr 3/6 AR\_39 i część nr 3/2 AR\_39 obręb Żerniki

[www.strachowicka.pl](http://www.strachowicka.pl)

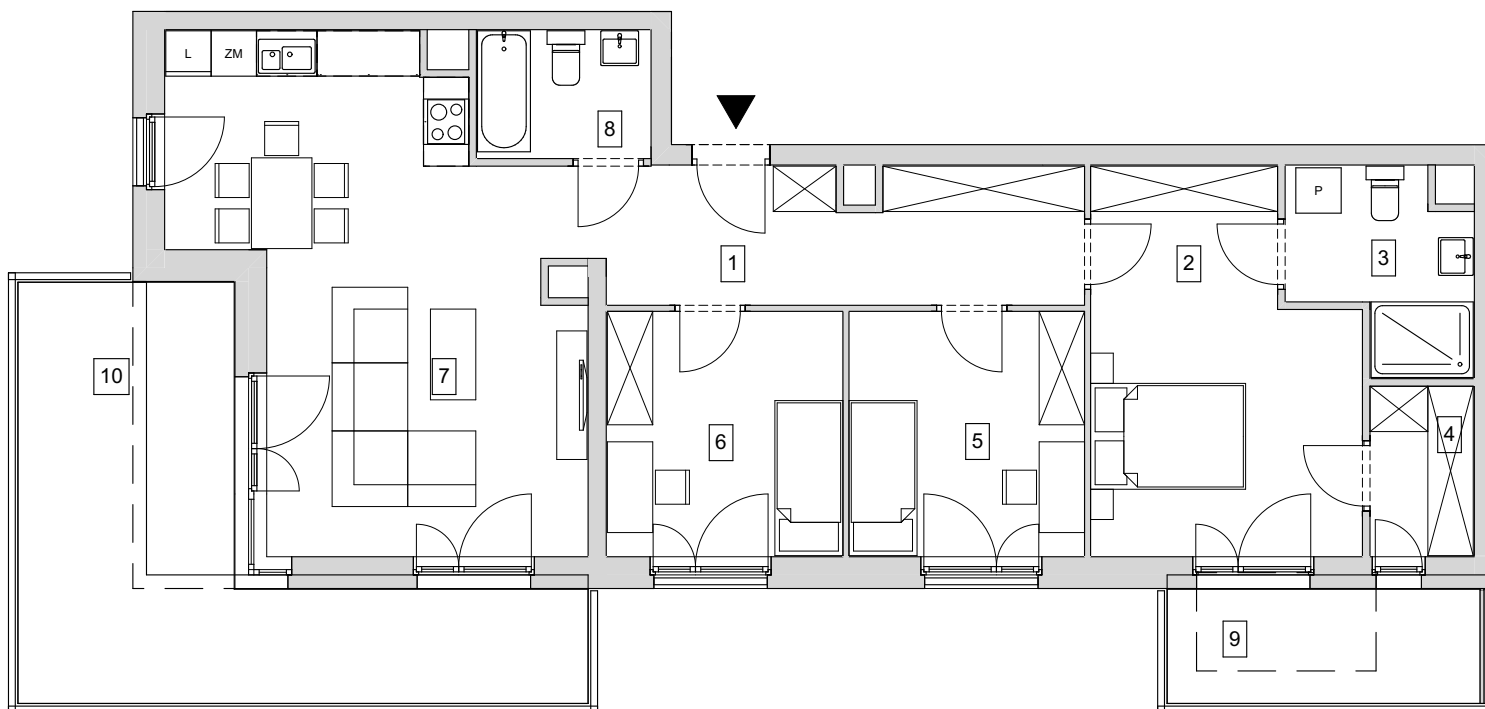
e-mail: [bsmwroclaw@atal.pl](mailto:bsmwroclaw@atal.pl)

telefon: (+48) 609 132 028

ATALS.A. Biuro Sprzedaży, 51-109 Wrocław, ul. Na Polance 22F



Strachowicka  
ATAL

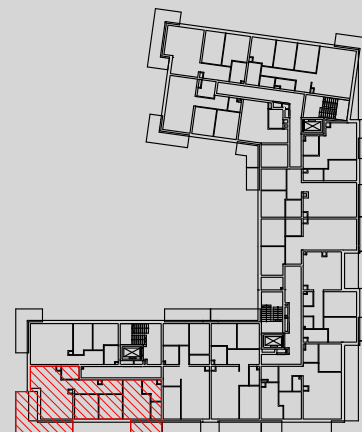


### BUDYNEK 5

#### MIESZKANIE B5-K3-4-2

PIĘTRO 4

1	przedpokój	11,78
2	pokój 3	16,39
3	łazienka 2	5,39
4	garderoba	3,06
5	pokój 2	10,06
6	pokój 1	10,06
7	pokój z aneksem kuchennym	29,38
8	łazienka 1	3,82
<b>POWIERZCHNIA UŻYTKOWA</b>		<b>89,94 m<sup>2</sup></b>
9	balkon	6,25
10	taras	23,00



1. Wymiary pomieszczeń, lokalizację przyborów sanitarnych i inne podano na podstawie projektu budowlanego. W toku budowy mogą wystąpić różnice w stosunku do projektu, wynikające ze specyfiki prac budowlanych.
2. Powierzchnia użytkowa jest obliczona w świetle pionowych przegród w stanie wykończonym, na poziomie podłogi, bez uwzględnienia listew przypodłogowych, progów itp.
3. Powierzchnia lokali oraz pomieszczeń określona jest na podstawie rozporządzenia Ministra Rozwoju w sprawie szczegółowego zakresu i formy projektu budowlanego z dnia 11 września 2020 r. oraz przy uwzględnieniu treści Polskiej Normy PN-ISO 9836:2022-07.