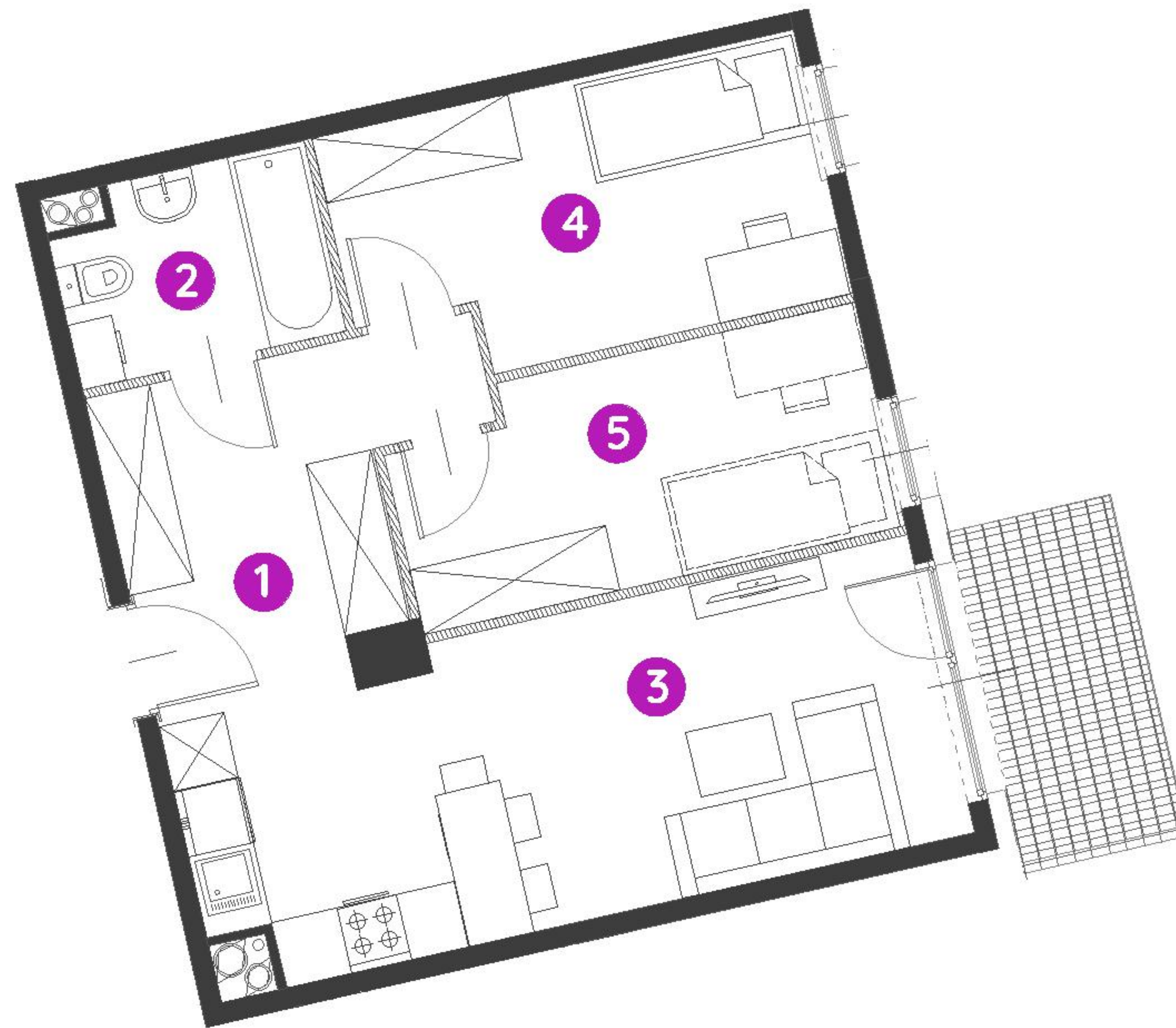


Murapol Osiedle Szafirowe

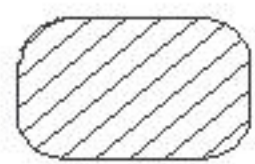
Gliwice | ul. Szafirowa



mieszkanie **6.B.0.03**

piętro **parter**

budynek **nr 6**

| | |
|---|----------------------|
| 1. hol | 8,19 m ² |
| 2. łazienka | 3,89 m ² |
| 3. salon/ aneks kuchenny | 17,71 m ² |
| 4. sypialnia | 9,79 m ² |
| 5. garderoba | 8,47 m ² |
|  powierzchnia ścian działowych nadających się do demontażu | 1,84 m ² |

metraż **49,89 m²**
 ogródek 28,15 m²
 taras 4,50 m²



0 1 2 5m

Podziałka podana z tolerancją +/- 5%
 Aranżacja mieszkania ma charakter poglądowy.



Biuro Sprzedaży: Gliwice, ul. Szafirowa 59, T: 32 411 39 72, M: gliwice@murapol.pl. Centrala: Bielsko-Biała, ul. Partyzantów 51, T: 33 819 33 33, M: sekretariat@murapol.pl, murapol.pl

UWAGA: Powierzchnia liczona wg PN-ISO 9836; 1997. Na etapie projektu wykonawczego i realizacji obiektu mogą wystąpić korekty w powierzchni lokali i układzie ścian, powierzchnia liczona w stanie wykończonym. Do obliczeń przyjęto 1,5 cm tynku. Do powierzchni użytkowej lokalu wlicza się powierzchnię pod ścianami działowymi, nadającymi się do demontażu.