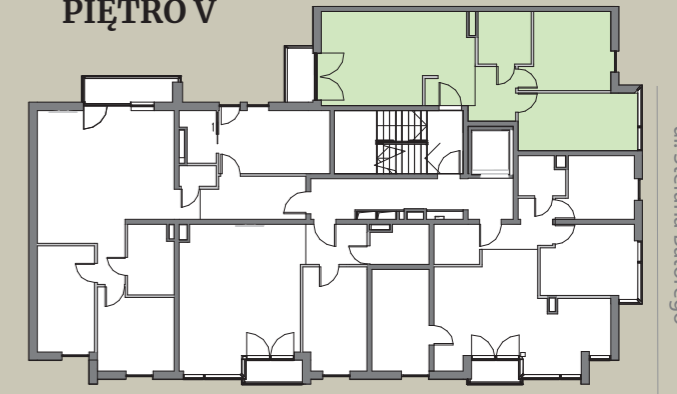


ścianka działowa
z możliwością wyburzenia

ściana nośna
bez możliwości wyburzenia

M20

PIĘTRO V



ul. Stefana Batorego

ul. 3 Maja

Powierzchnia całkowita	60,11m²
Korytarz	4,13m²
Salon / Aneks	25,30m²
Sypialnia 1	11,51m²
Sypialnia 2	12,30m²
Łazienka	5,01m²
Balkon	2,60m²
ścianki działowe z możliwością wyburzenia	1,87m²

la esquina

- Pomiar dokonuje się na podstawie Rozporządzenia Ministra Rozwoju z dn. 11.09.2020 r. w sprawie szczegółowego zakresu i formy projektu budowlanego (Dz. U. 2020 roku. poz. 1609), zgodnie z zasadami zawartymi w normie PN-ISO 9836:2015, tj.: powierzchnia użytkowa lokalu jest obliczana w metrach kwadratowych z dokładnością do dwóch miejsc po przecinku dla wymiarów lokalu w stanie wykończonym na poziomie podłogi, nie licząc listew przypodłogowych, progów itp. Do powierzchni użytkowej lokalu mieszkalnego wlicza się powierzchnie elementów nadających się do demontażu, w szczególności: rury, kanały, ścianki działowe. Nie są wliczone powierzchnie otworów na drzwi wejściowe, okna oraz nisze w elementach zamykających.
- Wymiar pomieszczeń, lokalizacja przyborów sanitarnych, rozmieszczenie punktów instalacyjnych itp. podane zgodnie z projektem budowlanym. Mogą wystąpić różnice wymiarów i usytuowania elementów. Podane wymiary są wymiarami w świetle pionowych przegród (ścian) w stanie surowym.