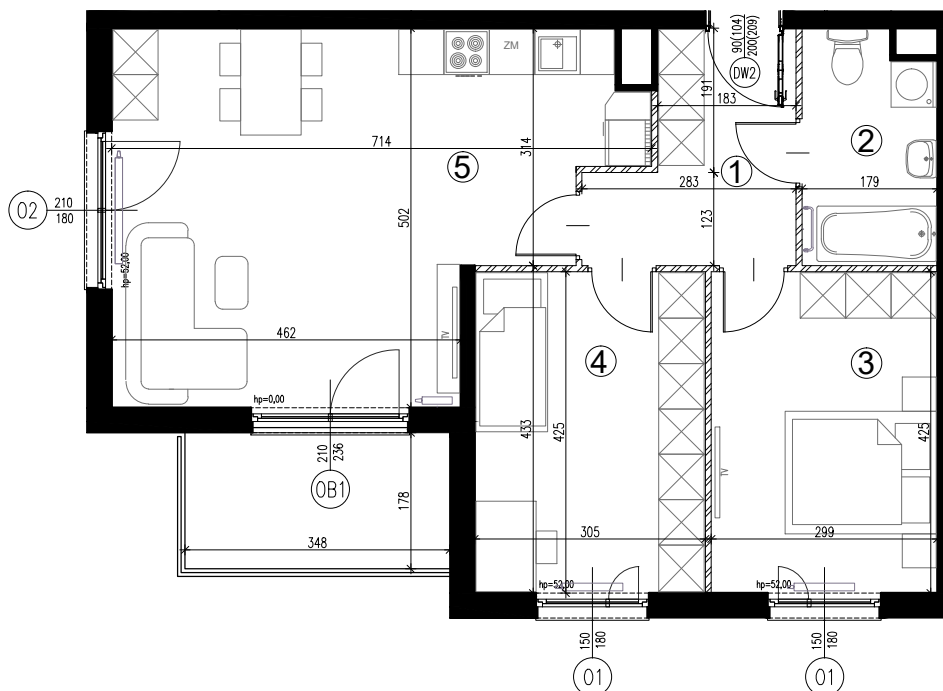
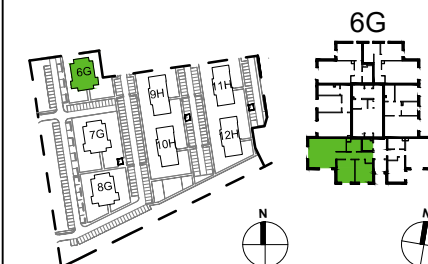


6G.132 | powierzchnia: **68,11 (66,26) m²**
piętro I | 3 pokoje | balkon 6,19 m²

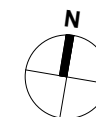
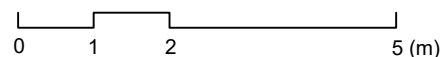
ZESPÓŁ SIĘDMIU BUDYKÓW MIESZKALNYCH
ZIELONE ZAMIEŃIE 6



ORIENTACJA



 ŚCIANY DZIAŁOWE
 ŚCIANY NIEROZBIERALNE



INWESTOR:

ZIELONE ZAMIEŃIE SP. Z O.O
ul. Żaryna 2B, 02-593 Warszawa

DEWELOPER:

WHITE STONE DEVELOPMENT SP. Z O.O
ul. Żaryna 2B, 02-593 Warszawa

PROJEKTANT:

CITY architektki SP. Z O.O SP. K
ul. Lekarska 8, 00-610 Warszawa
ul. Piotra Skargi 15/1, 71-422 Szczecin

POWIERZCHNIA ZE ŚCIANAMI DZIAŁOWYMI		
Nr	NAZWA	POW.(m ²)
1	PRZEDPOKÓJ	7.31
2	ŁAZIENKA	5.47
3	POKÓJ	12.89
4	POKÓJ	13.15
5	POKÓJ Z ANEKSEM	29.29
SUMA		68.11
BALKON		
		6.19
POWIERZCHNIA Z WYŁĄCZENIEM ŚCIAN DZIAŁOWYCH		
Nr	NAZWA	POW.(m ²)
1	PRZEDPOKÓJ	6.80
2	ŁAZIENKA	5.20
3	POKÓJ	12.49
4	POKÓJ	12.74
5	POKÓJ Z ANEKSEM	29.03
SUMA		66.26
BALKON		
		6.19

UWAGI:
* OKNO Z BLENDAŃ OKIENNĄ
WYMIAR PODANY W NAWIASIE DOTYCZY WYSOKOŚCI
W ŚWIETLE MURU OD STRONY WEWNĘTRZNEJ
-Powierzchnie pomieszczeń podano z uwzględnieniem grubości
tyńków, zgodnie z normą PN-ISO 9836
-Powierzchnie oraz wymiary mogą ulec niewielkim zmianom w
trakcie realizacji obiektu.