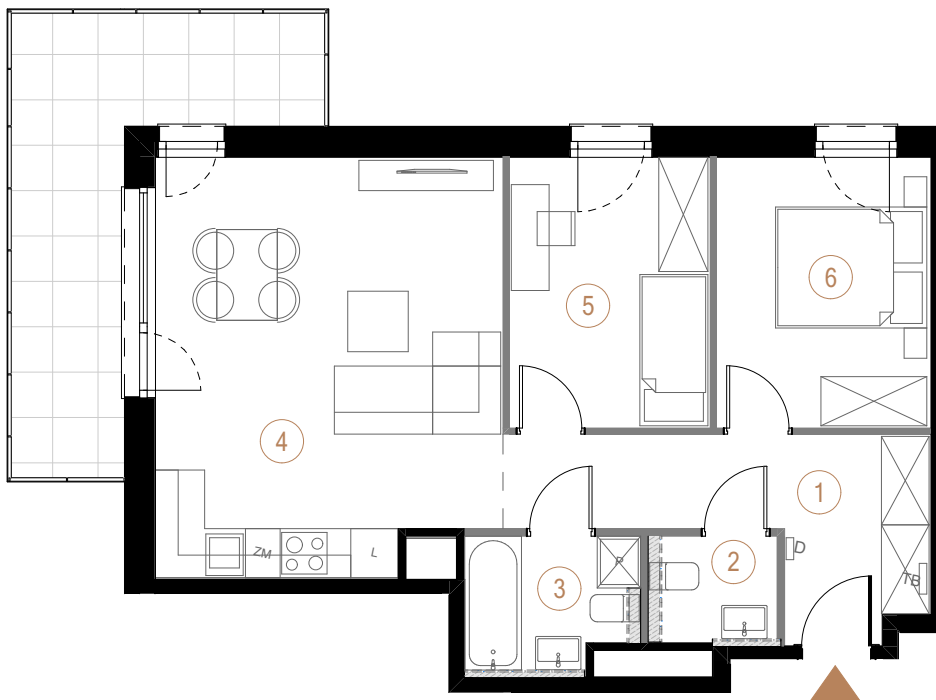


budynek
D

piętro
7

powierzchnia
mieszkania
60,66 m²

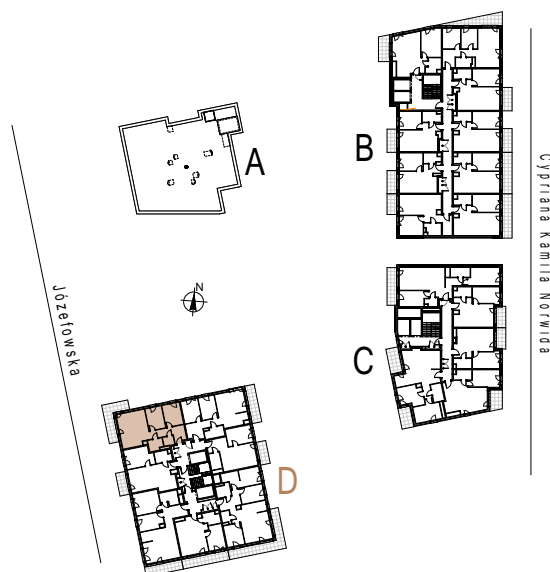
liczba
pokoi
3



Ściany działowe

Ściany nośne

1	przedpokój	9,81
2	toaleta	2,44
3	łazienka	4,01
4	salon + aneks kuchenny	24,71
5	pokój 1	9,52
6	pokój 2	10,17
		60,66 m ²
balkon		13,87



Cyrylana Kamila Norwida