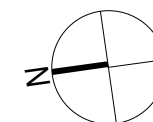


MIESZKANIE NR 109

3 POKOJE / 63,25 m²




solano

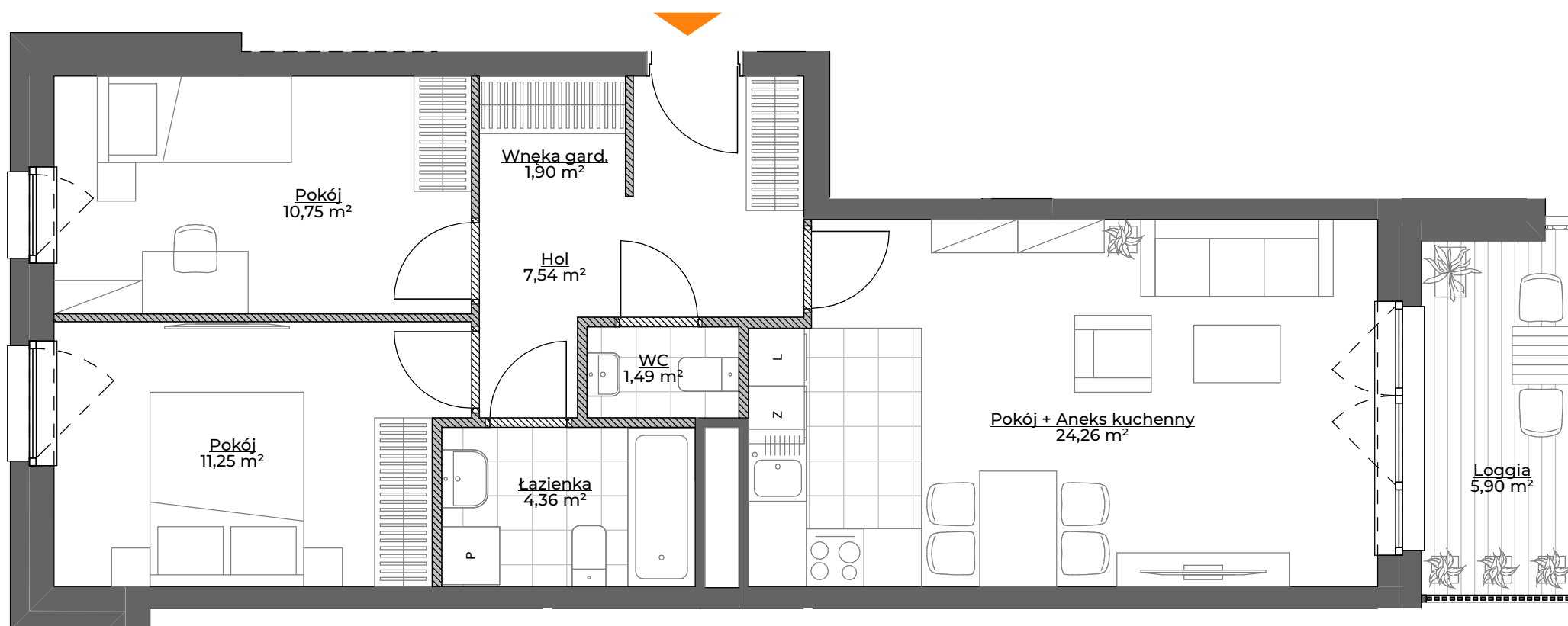
Gdynia, ul. Strzelców, Mały Kack

DANE LOKALU:

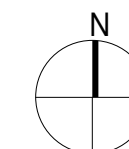
LOKAL	LICZBA POKOI	POW. SPRZEDAŻOWA
109	3	63,25 m ²
BUDYNEK	KLATKA	PIĘTRO
B	E	2

ZESTAWIENIE POWIERZCHNI:

Pokój + Aneks kuchenny	24,26 m ²
Pokój	11,25 m ²
Pokój	10,75 m ²
Hol	7,54 m ²
Łazienka	4,36 m ²
Wnęka gard.	1,90 m ²
WC	1,49 m ²
Suma: powierzchnia użytkowa	61,55 m ²
 Powierzchnia zajęta przez elementy nadające się do demontażu, w tym ścianki działowe nie będące elementem konstrukcji i nie zawierające szachtów instalacyjnych.	1,70 m ²
Suma: powierzchnia sprzedażowa	63,25 m ²
Loggia	5,90 m ²



POŁOŻENIE MIESZKANIA W BUDYNKU:



WARTOŚĆ BRUTTO (PLN):

PROJEKTANT:

KWADRAT
STUDIO ARCHITEKTONICZNE

rebelconcept
K&M Droszcz Architekci



- Aranżacja lokalu mieszkalnego przedstawiona na rzucie jest przykładowa.
- Powierzchnia sprzedażowa stanowi sumę powierzchni użytkowej lokalu oraz powierzchni lokalu zajętej przez elementy nadające się do demontażu, w tym ścianki działowe nie będące elementem konstrukcji i nie zawierające szachtów instalacyjnych.
- Powierzchnia użytkowa lokalu określona jest na podstawie Rozporządzenia Ministra Rozwoju z dnia 11 września 2020 r. w sprawie szczegółowego zakresu i formy projektu budowlanego oraz przy uwzględnieniu treści Polskiej Normy PN-ISO 9836:2015-12.
- Niniejsza karta katalogowa opracowana została na podstawie projektu wykonawczego. W toku dalszego projektowania, budowy lub zmian lokatorskich, mogą nastąpić zmiany w stosunku do informacji zawartych na karcie katalogowej, w szczególności w zakresie: powierzchni sprzedażowej, powierzchni użytkowej, układu pomieszczeń oraz usytuowania elementów nadających się do demontażu, takich jak np. ścianki działowe.
- Informacje na karcie nie stanowią oferty handlowej w rozumieniu art. 66 kodeksu cywilnego.

spravvia

Spravvia sp. z o. o.
www.spravvia.pl