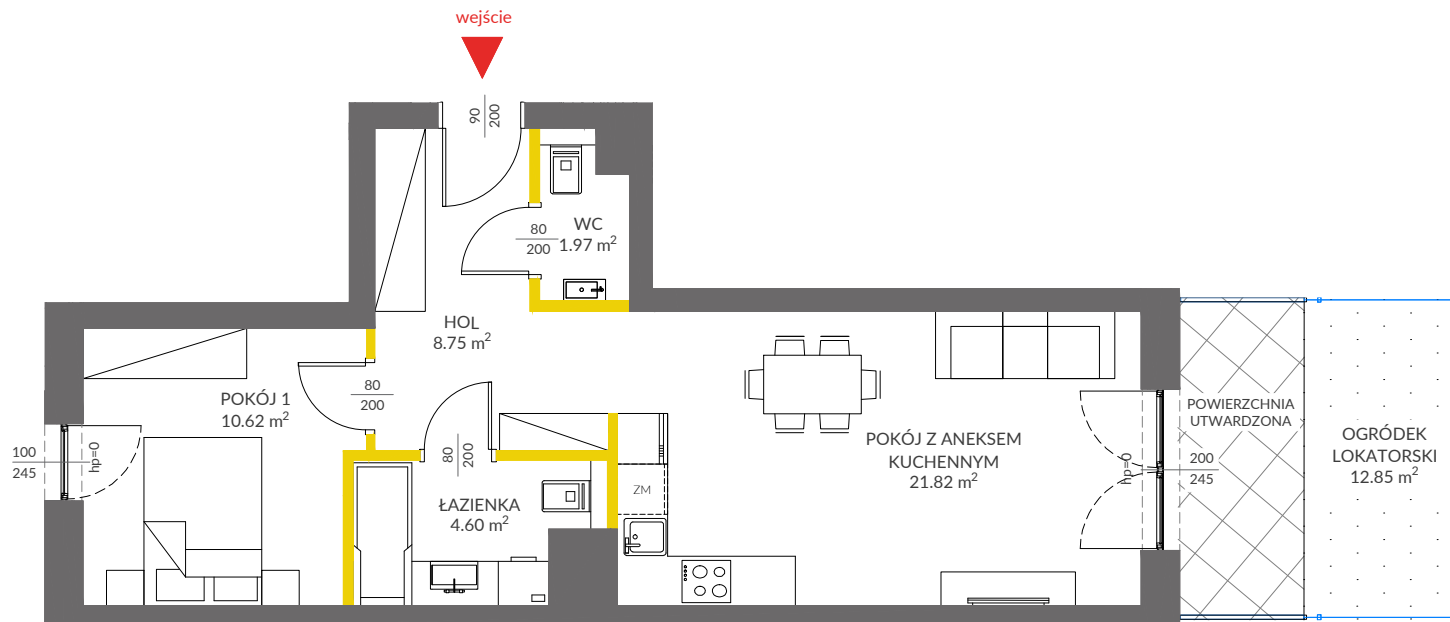


lokal mieszkalny

karta informacyjna inwestycji



wejście



LEGENDA

- ścianki działowe
- ścianki i obudowy pionów instalacyjnych
- powierzchnia utwardzona
- ogrodzenie ogródka lokatorskiego



Powierzchnia lokalu obliczona została zgodnie z Polską Normą PN-ISO 9836:2015-12, powołaną w rozporządzeniu Ministra Transportu, Budownictwa i Gospodarki Morskiej z dnia 11 września 2020 roku w sprawie szczegółowego zakresu i formy projektu budowlanego. Powierzchnia rozliczeniowa lokalu, uwzględniająca powierzchnię pod ściankami działowymi, służy do ustalenia ceny sprzedaży. Powierzchnia użytkowa lokalu służy do celów ewidencyjnych i wyczystoksięgowych. Instalacja wodna i kanalizacyjna doprowadzona do kuchni, łazienki i WC, zakończona korkami, nie schowana w ścianach. Rozprowadzenie instalacji pod przybory leży po stronie Nabywcy. Meble, biały montaż oraz drzwi wewnętrzne nie stanowią elementu wyposażenia lokalu. Deweloper zastrzega sobie możliwość wprowadzenia niewielkich zmian w dalszym etapie inwestycji. Przedstawiona aranżacja lokalu jest przykładowa.

VIVA PIAST2

data sporządzenia karty 10.09.2021

LOKAL NR 100

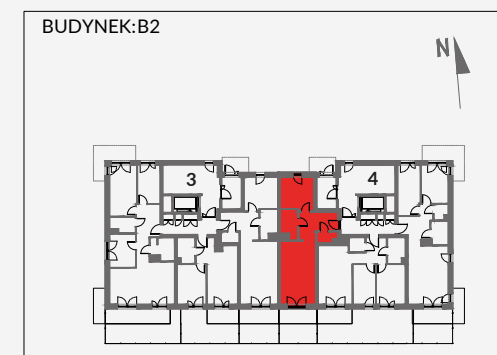
PIĘTRO	0
POKOJE	2
KLATKA	4
POWIERZCHNIA ROZLICZENIOWA	49.05 m²
POWIERZCHNIA UŻYTKOWA	47.76 m²

HOL	8.75 m ²
POKÓJ 1	10.62 m ²
ŁAZIENKA	4.60 m ²
WC	1.97 m ²
POKÓJ Z ANEKSEM KUCHENNYM	21.82 m ²

POWIERZCHNIA POD ŚCIANKAMI DZIAŁOWYMI	1.29 m ²
---------------------------------------	---------------------

OGRODEK LOKATORSKI	12.85 m²
---------------------------	----------------------------

POŁOŻENIE LOKALU W BUDYNKU:



MIESZKANIA POWTARZALNE: -

Adres inwestycji: Kraków, ul. Piasta Kołodzieja 80

BIURO SPRZEDAŻY

12 351 05 01

VICTORIA DOM