

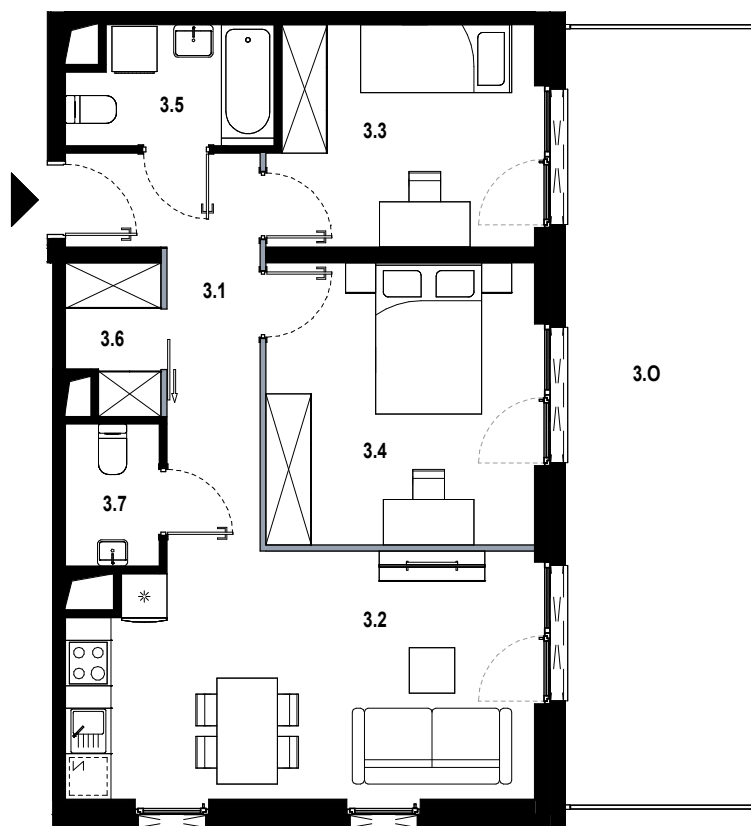
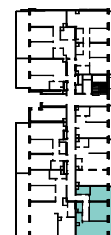
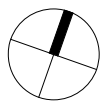
BUDYNEK D2

LOKAL MIESZKALNY NR 3

POWIERZCHNIA 59.65 m<sup>2</sup>



OSIEDLE MOZAIKA



3.1	hol	8.13 m <sup>2</sup>
3.2	pokój dzienny z aneksem	19.51 m <sup>2</sup>
3.3	pokój	10.08 m <sup>2</sup>
3.4	pokój	13.24 m <sup>2</sup>
3.5	łazienka	4.08 m <sup>2</sup>
3.6	garderoba	2.28 m <sup>2</sup>
3.7	wc	2.33 m <sup>2</sup>
3.0	ogródek	25.73 m <sup>2</sup>

■ ŚCIANKA DZIAŁOWA NADAJĄCA SIĘ DO DEMONTAŻU

ORIENTACJA MIESZKANIA:  
POŁUDNIE-WSCHÓD

UL. PĘKOWICKA, 31-262 KRAKÓW

BUDYNEK D2

PARTER

SKALA 1:100

[www.osiedlemozaika.pl](http://www.osiedlemozaika.pl)

nr telefonu: +48 882 364 039

- Powierzchnia użytkowa obliczana według normy PN-ISO 9836:2015-12  
- Rzut mieszkania został sporządzony na podstawie projektu budowlanego, zastrzega się możliwość zmian w układzie mieszkań i podanych powierzchniach, zgodnie z zapisami umowy deweloperskiej  
- W związku z opracowaniem projektu wykonawczego ze względów konstrukcyjnych, instalacyjnych i architektonicznych mogą wystąpić zmiany w zakresie pionów i kominów oraz korekty otworów okiennych