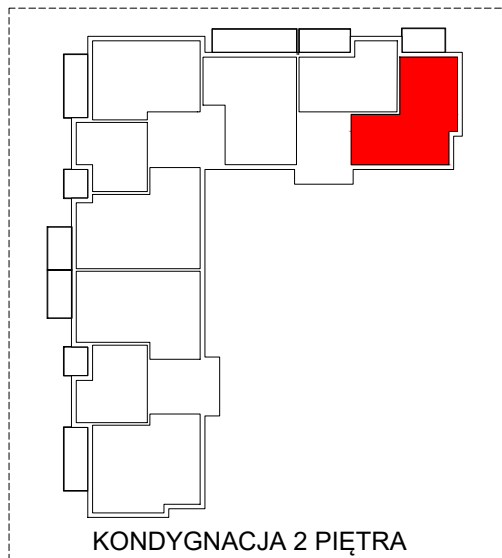
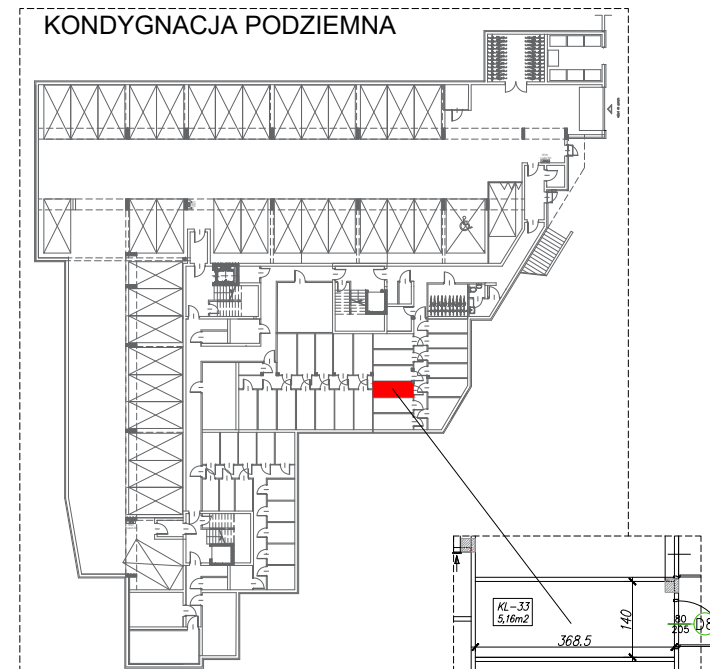


STAN AKTUALNY  
NA DZIEŃ .....



KONDYGNACJA 2 PIĘTRA

MIESZKANIE C33		
nr pom.	nazwa pomieszczenia	pow. m <sup>2</sup>
C33.1	KORYTARZ	10,51
C33.2	POKÓJ DZIENNY	21,19
C33.3	KUCHNIA	11,12
C33.4	POKÓJ	13,24
C33.5	POKÓJ	7,19
C33.6	ŁAZIENKA	4,46
	powierzchnia łączna:	67.71



KOMÓRKA LOKATORSKA nr 33

**LOKAL MIESZKALNY nr 33**

**2 piętro**

POWIERZCHNIA UŻYTKOWA MIESZKANIA

**67,71 m<sup>2</sup>**

wg PN-ISO 9836:2015-12

**KOMÓRKA LOKATORSKA nr 33**

powierzchnia użytkowa komórki lokatorskiej

**5,16m<sup>2</sup>**

wg PN-ISO 9836:2015-12