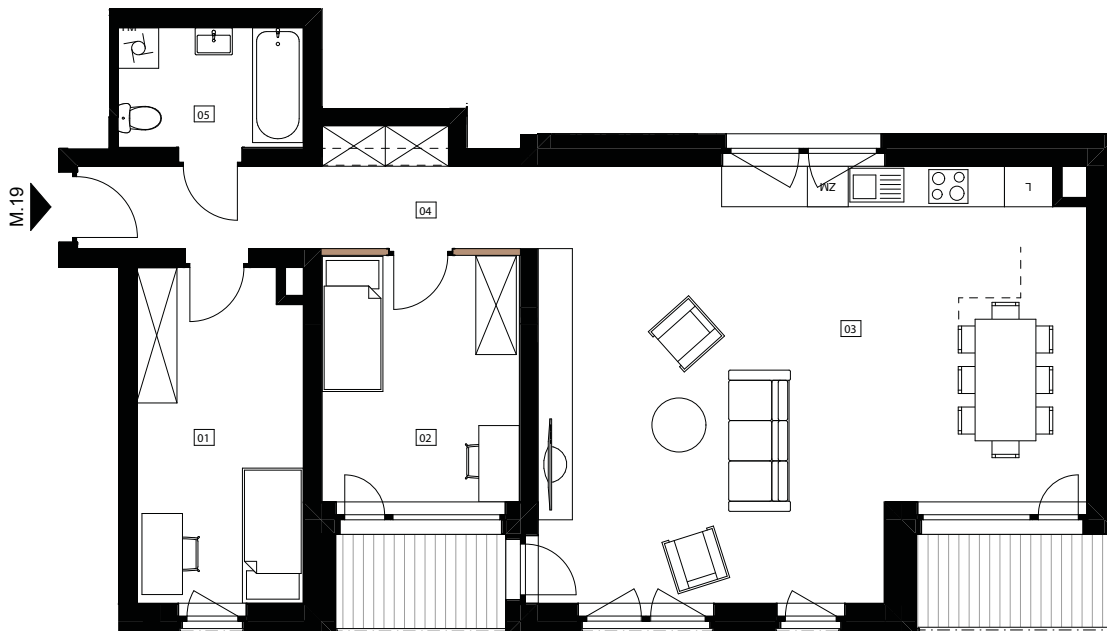
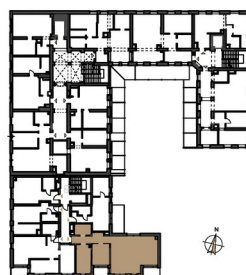


**Piętro 1**
Lokal mieszkalny **M 19**

- Ścianki stałe bez możliwości demontażu
- Ścianki działowe z możliwością demontażu

W RAMACH CENY INDYWIDUALNA KONCEPCJA ARANŻACJI Z ARCHITEKTEM WNEŹRZ**UWAGI:**

- Pomiary powierzchni wykonano wg normy PN-ISO 98 36:2015-12 /w świetle ścian z tynkiem/
- Karta katalogowa została wykonana na podstawie projektu budowlanego. W trakcie budowy mogą wystąpić niewielkie różnice wymiarów, powierzchni oraz przyborów sanitarnych.
- Pokazane na rysunku wyposażenie (meble, sprzęt AGD, wyposażenie sanitarne) jest przykładowe i ma na celu ułatwienie klientowi aranżacji lokalu. Nie jest przedmiotem oferty i umowy sprzedaży lokalu.



M 19	pow. m ²
01 Pokój	12,04
02 Sypialnia	10,64
03 Salon z aneksem	47,73
04 Komunikacja	9,59
05 Łazienka	4,85
razem	84,85
Loggia 1	3,78
Loggia 2	4,50

APARTAMENTY KLASY PREMIUM W SAMYM SERCU ŚLĄSKA.APARTAMENTY
KRÓLEWSKIEJ HUTY