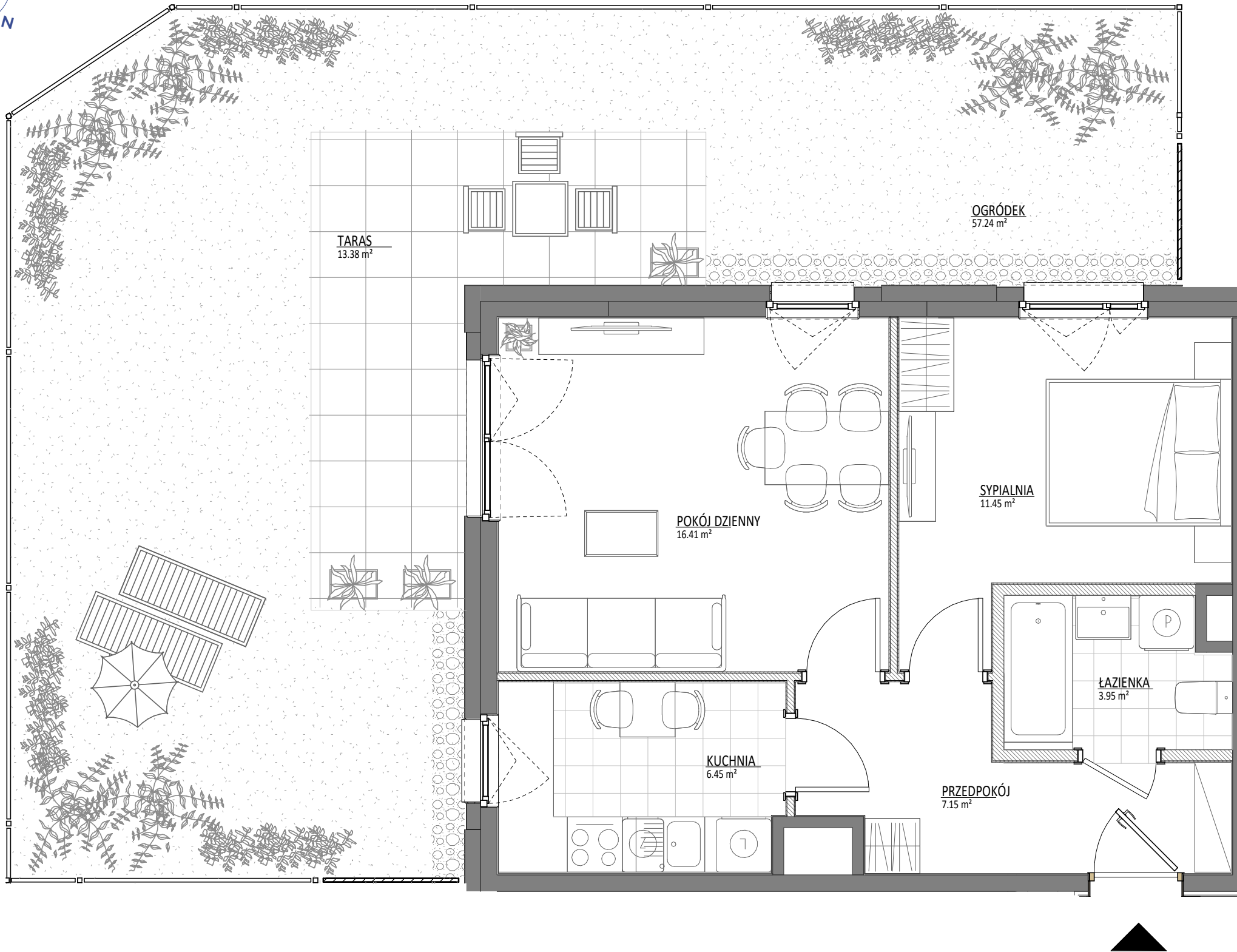


MIESZKANIE NR 64 • 2 POKOJE • 47.47 m²



spraviva

SPRAVIA VIA FAMILIA SP. Z O.O.
www.viafamilia.pl

via
Familia

via
Familia

Warszawa
ul. Familijna
Dzielnica Białołęka

DANE LOKALU:

LOKAL NR	LICZBA POKOI	POW. SPRZEDAŻOWA
64	2	47.47 m ²
BUDYNEK NR	KLATKA NR	PIĘTRO
C	2	0

ZESTAWIENIE POWIERZCHNI

POKÓJ DZIENNY	16.41 m ²
KUCHNIA	6.45 m ²
SYPIALNIA	11.45 m ²
ŁAZIENKA	3.95 m ²
PRZEDPOKÓJ	7.15 m ²
Powierzchnia użytkowa	45.41 m²

Powierzchnia zajęta przez elementy nadające się do usunięcia lub innej aranżacji, w tym ścianki działowe nie będące elementem konstrukcji i nie zawierające szachtów instalacyjnych **2.06 m²**

OGRÓDEK	57.24 m ²
TARAS	13.38 m ²

POŁOŻENIE MIESZKANIA W BUDYNKU



**WARTOŚĆ
BRUTTO (PLN):**

PROJEKTANT

90 ARCHITEKCI

1. Aranżacja lokalu mieszkalnego przedstawiona na rzucie jest przykładowa.
2. Powierzchnia sprzedażowa stanowi sumę powierzchni użytkowej lokalu oraz powierzchni lokalu zajętej przez elementy nadające się do usunięcia lub innej aranżacji, w tym ścianki działowe nie będące elementem konstrukcji i nie zawierające szachtów instalacyjnych.
3. Powierzchnia użytkowa lokalu określona jest na podstawie Rozporządzenia Ministra Rozwoju z dnia 11 września 2020 r. w sprawie szczegółowego zakresu i formy projektu budowlanego oraz uwzględnienia treści Polskiej Normy PN-ISO 9836:2022-07.
4. Niniejsza karta katalogowa opracowana została na podstawie projektu budowlanego. W toku dalszego projektowania, budowy lub zmian lokatorskich, mogą nastąpić zmiany w stosunku do informacji zawartych na karcie katalogowej, w szczególności w zakresie: powierzchni sprzedażowej, powierzchni użytkowej, układu pomieszczeń oraz usytuowania elementów nadających się do usunięcia lub innej aranżacji, takich jak np. ścianki działowe.
5. Informacje na karcie nie stanowią oferty handlowej w rozumieniu art. 66 kodeksu cywilnego.

0 1 2 3 4 5 m