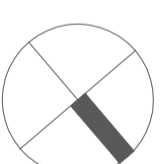


Inwentaryzacja Powykonawcza

ul. prof. Janusza Groszkowskiego 22B
w Zegrzu gmina Serock, powiat Legionowski



REZYDENCJA
ZEGRZE

LOKAL NR 13 (nr techniczny A9)

PIĘTRO/KONDYGNACJA 2/3

KLATKA A

1 SALON Z ANEKSEM	29,61 m ²
2 ŁAZIENKA	5,81 m ²

POWIERZCHNIA UŻYTKOWA **35,42m²**

3 LOGGIA	10,97 m ²
----------	----------------------



LEGENDA

- ściany działowe z możliwością rearanżacji lub demontażu
- wejście do mieszkania



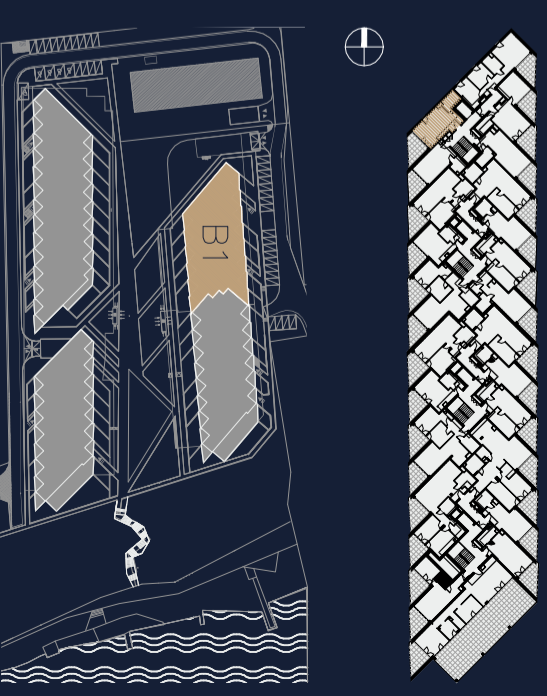
UWAGI

- Powierzchnia lokalu obliczona została zgodnie z Polską Normą PN-ISO 9836, powołaną w rozporządzeniu Ministra Rozwoju z dnia 11 września 2020 roku z późniejszymi zmianami w sprawie szczegółowego zakresu i formy projektu budowlanego.
- Naruszenie elementów konstrukcyjnych jest zabronione.

Data wydania: 15.07.2024

OPRACOWAŁ: Rafał Kościeszka

SPRAWDZIŁ: inż. Marcin Gryczka



Rezydencja Zegrze Sp. z o. o. Sp. K.



CHMIELEWSKI SKALA ARCHITEKCI