

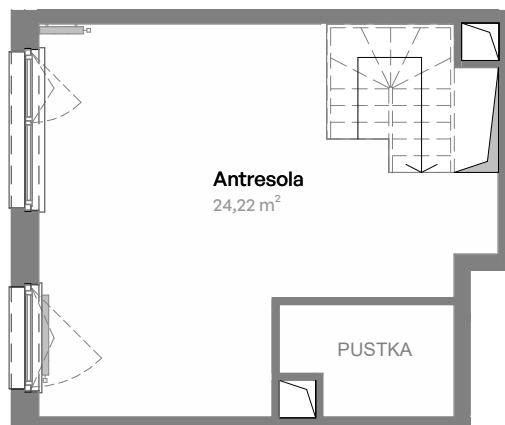
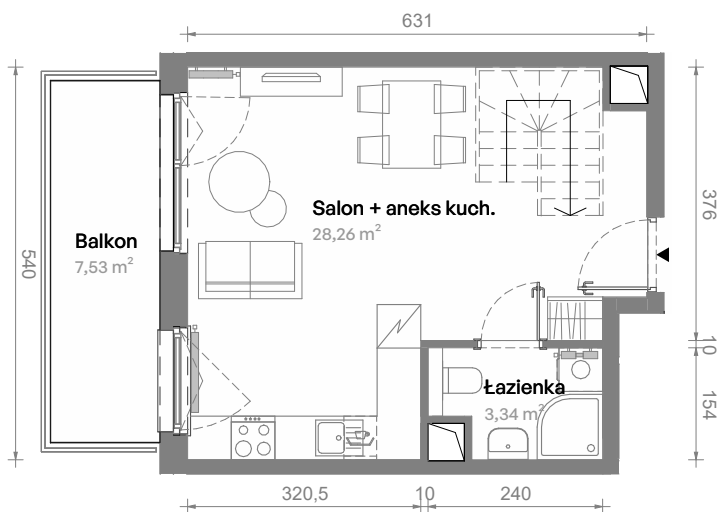
Południe Vita

nr E1.03.38



Powierzchnia **55,82 m²**

Piętro **03**



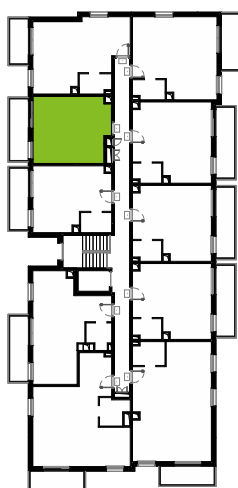
Aranżacja mieszkania jest przykładowa.
Podano orientacyjne wymiary pomieszczeń.

Powierzchnia **użytkowa**

Salon + aneks kuch.	28,26 m ²
Łazienka	3,34 m ²
Antresola	24,22 m ²
Razem	55,82 m²
+ Balkon	7,53 m ²

U nas nigdy nie płacisz za powierzchnię pod ścianami działowymi

Rzut kondygnacji **Piętro 03**



Plan osiedla **Budynek E1**

