

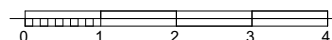
Segment M - M.1.4 Piętro I

Nazwa pomieszczenia	Powierzchnia
Hol	5,49
Łazienka	4,67
Pokój	11,18
Salon z kuchnią	20,32
Sypialnia	11,73
	53,39 m²



NOWY SIKORNIK

TWOJE WYMARZONE MIESZKANIE



OSIEDLE "NOWY SIKORNIK" - GLIWICE ul. Biegusa

Uwaga: powierzchnia liczona wg PN-ISO 9836:1997 (obliczana w stanie wykończonym, do obliczeń przyjęto 1 cm tynku).
Wymiary na rzutach podano w stanie surowym.

Na etapie realizacji obiektu mogą wystąpić korekty w układzie ścian i powierzchni lokali.
Powierzchnie poszczególnych pomieszczeń jak i całego mieszkania mogą się różnić o +/- 2%.
Aranżacje mieszkania przedstawiono poglądowo. Podziałka podana z tolerancją +/- 5%.

tel. +48 603 620 933

www.jantar-investment.pl