

lokal 3.B.4.06

**48,90 m<sup>2</sup>**

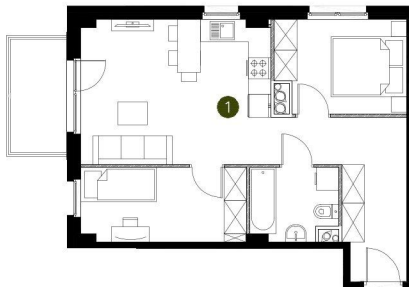
piętro IV

budynek 3



**Murapol  
Stoczniova**

Gdańsk, ul. Twarda



0 1 2 5m

Podziałka podana z tolerancją +/- 5%

1. lokal

48,90 m<sup>2</sup>

metraż

48,90 m<sup>2</sup>

Schemat kondygnacji

