

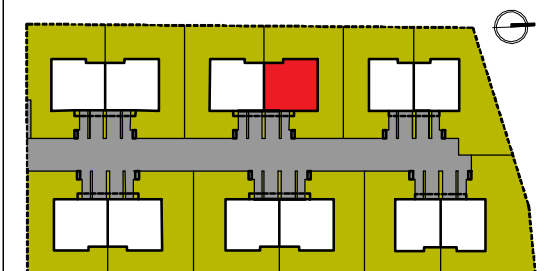
UWAGI:

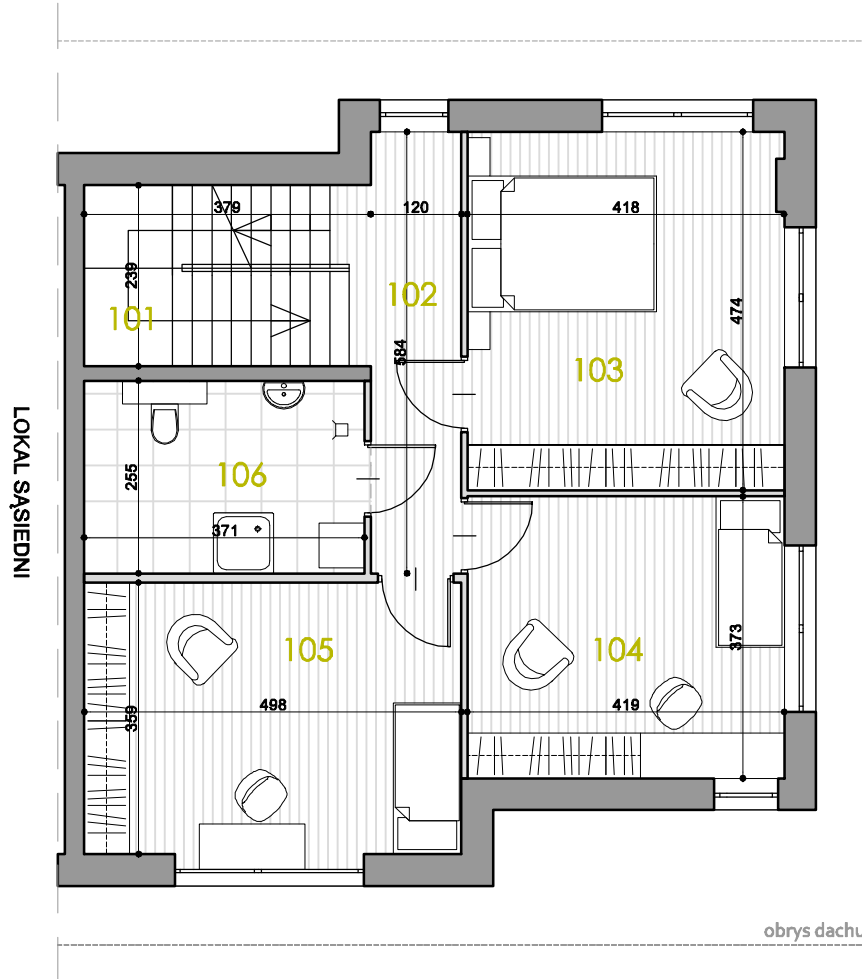
- POWIERZCHNIA LOKALU LICZONA NA PODSTAWIE ROZPORZĄDZENIA MINISTRA ROZWOJU Z DN. 11.09.2020R. W SPRAWIE SZCZEGÓLWEGO ZAKESU I FORMY PROJEKTU BUDOWLANEGO ORAZ PRZY UWZGLĘDNIENIU NORMY PN-ISO 9836:2015-12.
- PRZEZ POWIERZCHNIĘ CAŁKOWITĄ ROZUMIE SIĘ SUMĘ POWIERZCHNI LOKALU I POWIERZCHNI PODDASZA LICZONEJ PO PODŁOŻE.
- POWIERZCHNIA DZIAŁKI OZNACZA TEREN PRZEZNACZONY NA WŁASNY UŻYTEK, WLICZAJĄC POWIERZCHNIĘ POD BUDYNKIEM.

- * POWIERZCHNIA LICZONA PO PODŁOŻE.
- ŚCIANKI DZIAŁOWE NADAJĄCE SIĘ DO DEMONTAŻU ZAZNACZONO KOLOREM JASNOZSZARYM.
- WYMIARY POMIĘSZCZEŃ PODANO W STANIE SUROWYM.
- ZE WZGLĘDU NA TRWAJĄCE PRACE POWIERZCHNIE I WYMIARY MOGĄ ULEC ZMIANIE.
- PRZEDSTAWIONA NA KARCIE ARANŻACA MA CHARAKTER PRZYKŁADOWY, A UMEBLOWANIE NIE STANOWI WYPOSAŻENIA NABYWANEGO LOKALU. DLA MEBLI WBUDOWANYCH, POMIARU NALEŻY DOKOŃCZ Z NATURY.
- KARTA INFORMACYJNA NIE STANOWI OFERTY W ROZUMIENIU KODEKSU CYWILNEGO.



SEGMENT	B.2
KONDYGNACJA	PARTER
001 PRZEDSIONEK	3,13 m ²
002 KUCHNIA	6,69 m ²
003 SALON + JADALNIA	37,22 m ²
004 WC	1,86 m ²
005 GARAŻ	18,67 m ²
SUMA	67,57 m ²
POW. CAŁKOWITA LICZONA PO OBRYSIE PODŁOŻI	223,48 m ²
POW. LOKALU	160,51 m ²
POW. DZIAŁKI	294 m ²





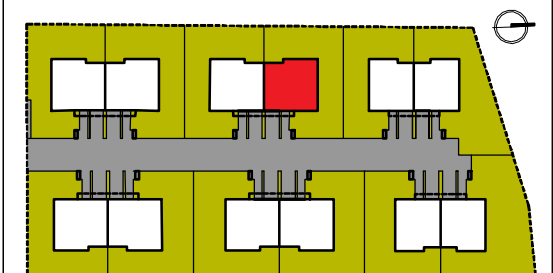
UWAGI:

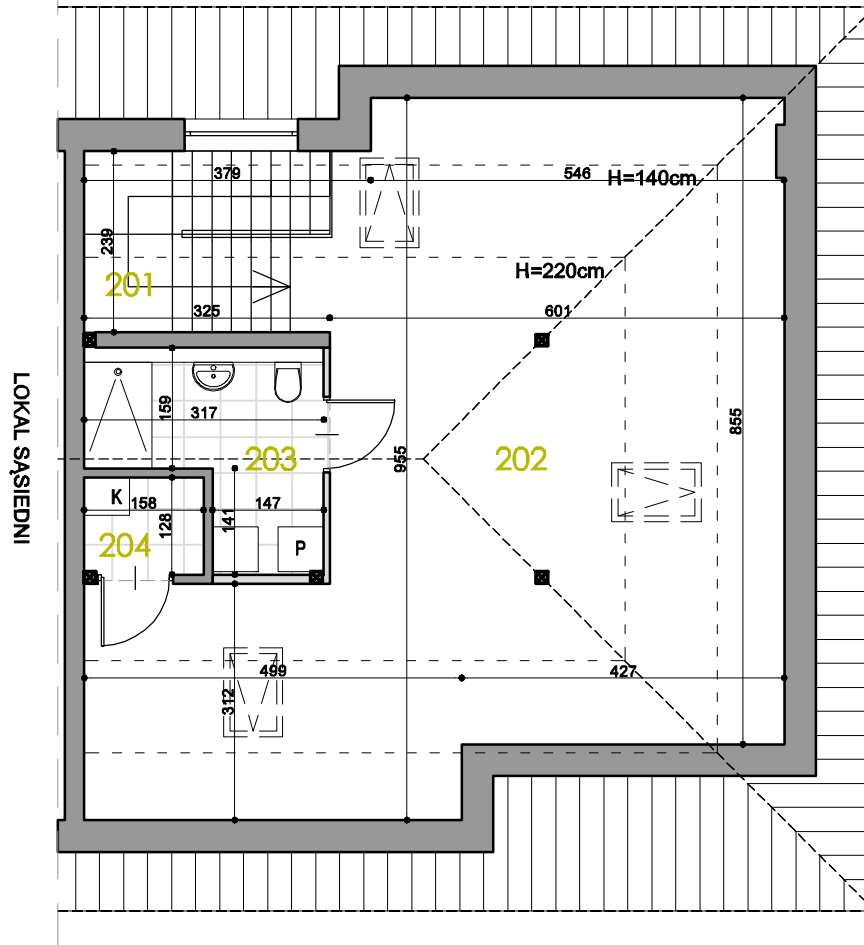
- POWIERZCHNIA LOKALU LICZONA NA PODSTAWIE ROZPORZĄDZENIA MINISTRA ROZWOJU Z DN. 11.09.2020R. W SPRAWIE SZCZEGÓŁOWEGO ZAKESU I FORMY PROJEKTU BUDOWLANEGO ORAZ PRZY UWZGLĘDNIENIU NORMY PN-ISO 9836:2015-12.
- PRZEZ POWIERZCHNIĘ CAŁKOWITĄ ROZUMIE SIĘ SUMĘ POWIERZCHNI LOKALU I POWIERZCHNI PODDASZA LICZONEJ PO PODŁOŻE.
- POWIERZCHNIA DZIAŁKI OZNACZA TEREN PRZEZNACZONY NA WŁASNY UŻYTEK, WLICZAJĄC POWIERZCHNIĘ POD BUDYNKIEM.

- * POWIERZCHNIA LICZONA PO PODŁOŻE.
- ŚCIANKI DZIAŁOWE NADAJĄCE SIĘ DO DEMONTAŻU ZAZNACZONO KOLOREM JASNO SZARYM.
- WYMIARY POMIESZCZEŃ PODANO W STANIE SUROWYM.
- ZE WZGLĘDU NA TRWAJĄCE PRACE POWIERZCHNIE I WYMIARY MOGĄ ULEC ZMIANIE.
- PRZEDSTAWIONA NA KARCIE ARANŻACJA MA CHARAKTER PRZYKŁADOWY, A UMEBLOWANIE NIE STANOWI WYPOSAŻENIA NABYWANEGO LOKALU. DLA MEBLI WBUDOWANYCH, POMIARU NALEŻY DOKONAĆ Z NATURY.
- KARTA INFORMACYJNA NIE STANOWI OFERTY W ROZUMIENIU KODEKSU CYWILNEGO.

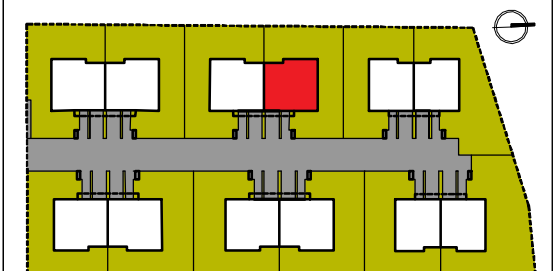


SEGMENT	B.2
KONDYGNACJA	1 PIĘTRO
101 SCHODY	7,44 m ²
102 KORYTARZ	7,78 m ²
103 SYPIALNIA	19,52 m ²
104 POKÓJ 1	15,39 m ²
105 POKÓJ 2	17,66 m ²
106 ŁAZIENKA	9,27 m ²
SUMA	77,06 m ²
POW. CAŁKOWITA LICZONA PO OBRYSIE PODŁOŻY	223,48 m ²
POW. LOKALU	160,51 m ²
POW. DZIAŁKI	294 m ²





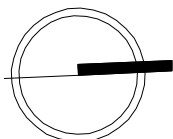
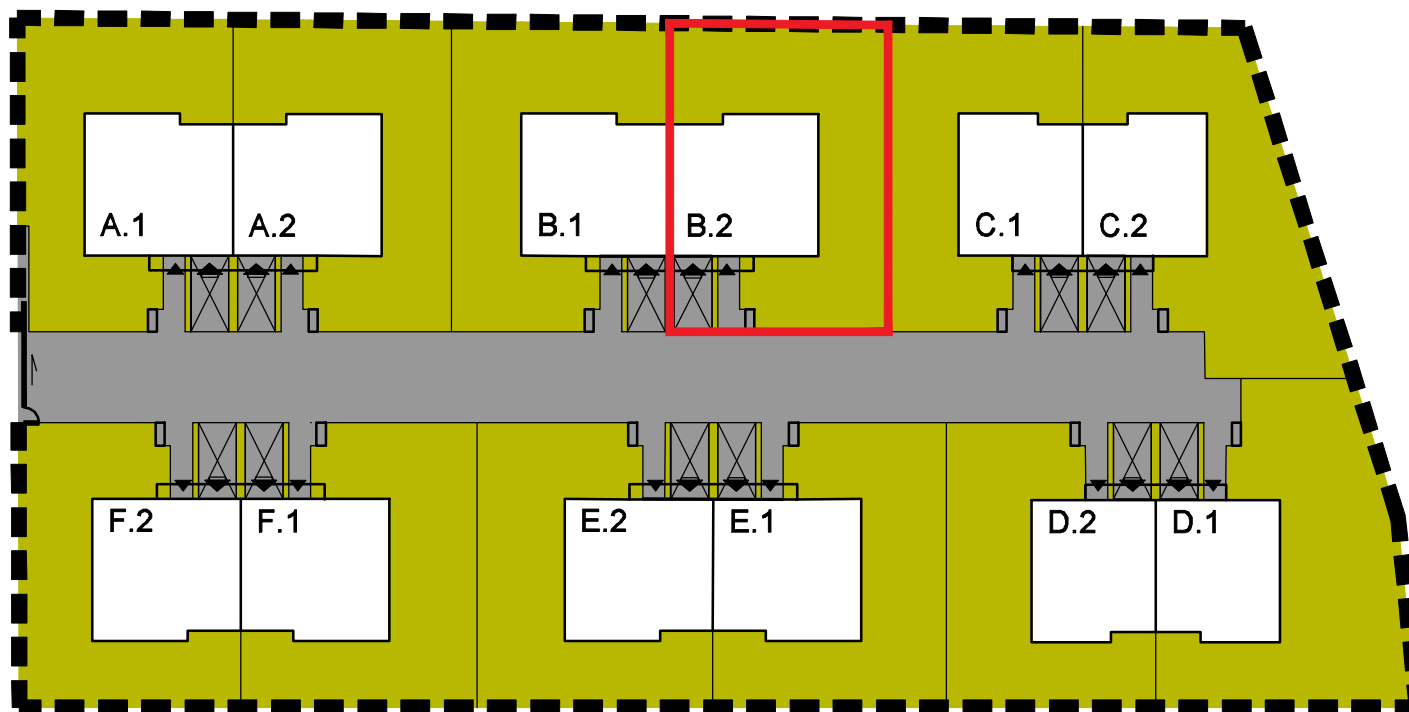
SEGMENT	B.2
KONDYGNACJA	PODDASZE
201 SCHODY	7,00 m ²
202 PODDASZE NIEUŻYTKOWE	*62,97 m ²
203 ŁAZIENKA	6,94 m ²
204 KOTŁOWNIA	1,94 m ²
SUMA PO PODŁODZE	*78,85 m ²
POW. CAŁKOWITA LICZONA PO OBRYSIE PODŁOŻY	223,48 m ²
POW. LOKALU	160,51 m ²
POW. DZIAŁKI	294 m ²



UWAGI:




- POWIERZCHNIA LOKALU LICZONA NA PODSTAWIE ROZPORZĄDZENIA MINISTRA ROZWOJU Z DN. 11.09.2020R. W SPRAWIE SZCZEGÓŁOWEGO ZAKESU I FORMY PROJEKTU BUDOWLANEGO ORAZ PRZY UWZGLĘDNIENIU NORMY PN-ISO 9836:2015-12.
- PRZEZ POWIERZCHNIĘ CAŁKOWITĄ ROZUMIE SIĘ SUMĘ POWIERZCHNI LOKALU I POWIERZCHNI PODDASZA LICZONEJ PO PODŁOŻE.
- POWIERZCHNIA DZIAŁKI OZNACZA TEREN PRZEZNACZONY NA WŁASNY UŻYTEK, WLICZAJĄC POWIERZCHNIĘ POD BUDYNKIEM.

- * POWIERZCHNIA LICZONA PO PODŁOŻE.
- ŚCIANKI DZIAŁOWE NADAJĄCE SIĘ DO DEMONTAŻU ZAZNACZONO KOLOREM JASNOSZARYM.
- WYMIARY POMIESZCZEŃ PODANO W STANIE SUROWYM.
- ZE WZGLĘDU NA TRWAJĄCE PRACE POWIERZCHNIE I WYMIARY MOGĄ ULEC ZMIANIE.
- PRZEDSTAWIONA NA KARCIE ARANŻACA MA CHARAKTER PRZYKŁADOWY, A UMEBLOWANIE NIE STANOWI WYPOSAŻENIA NABYWANEGO LOKALU. DLA MEBLI WBUDOWANYCH, POMIARU NALEŻY DOKONAĆ Z NATURY.
- KARTA INFORMACYJNA NIE STANOWI OFERTY W ROZUMIENIU KODEKSU CYWILNEGO.



SEGMENT
B.2

-  MIEJSCE POSTOJOWE
-  TRAWNIKI
-  CIĄGI PIESZO-JEZDNE
Z KOSTKI BRUKOWEJ

-  ŚMIETNIKI
-  WJAZDY / WEJŚCIA DO BUDYNKÓW
-  BRAMA WJAZDOWA PRZESUWNA
WRAZ Z FURTKĄ