

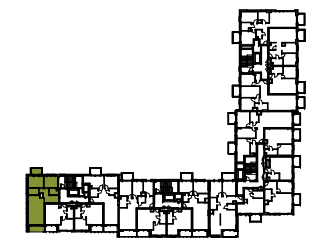
XYZ

PLACE

+48 501 801 700
www.xyzplace.pl

BUDYNEK MIESZKALNY WIELORODZINNY Z USŁUGAMI, GARAZEM PODZIEMNYM I
NIEZBĘDĄ INFRASTRUKTURĄ
przy ul. Komitetu Obrony Robotników w Warszawie

PLAN SYTUACYJNY



ul. Komitetu Obrony Robotników

3 PIĘTRO / KLATKA A

MIESZKANIE F1.A.03.01

LICZBA POKOI	POWIERZCHNIA UŻYTKOWA	WYSOKOŚĆ
3	61.90 m²	2.65 m

WYKAZ POWIERZCHNI POMIESZCZEŃ

1.	SALON Z ANEKSEM	25.75 m ²
2.	POKÓJ	10.10 m ²
3.	POKÓJ	9.07 m ²
4.	ŁAZIENKA	4.05 m ²
5.	WC	3.24 m ²
6.	HOL	9.69 m ²
7.	LOGGIA	4.93 m ²
8.	BALKON	3.62 m ²

INNE MIESZKANIA O PODOBNYM UKŁADZIE

Numer	Piętro
F1.A.01.01	01
F1.A.02.01	02
F1.A.03.01	03
F1.A.04.01	04
F1.A.05.01	05
F1.A.06.01	06
F1.A.07.01	07

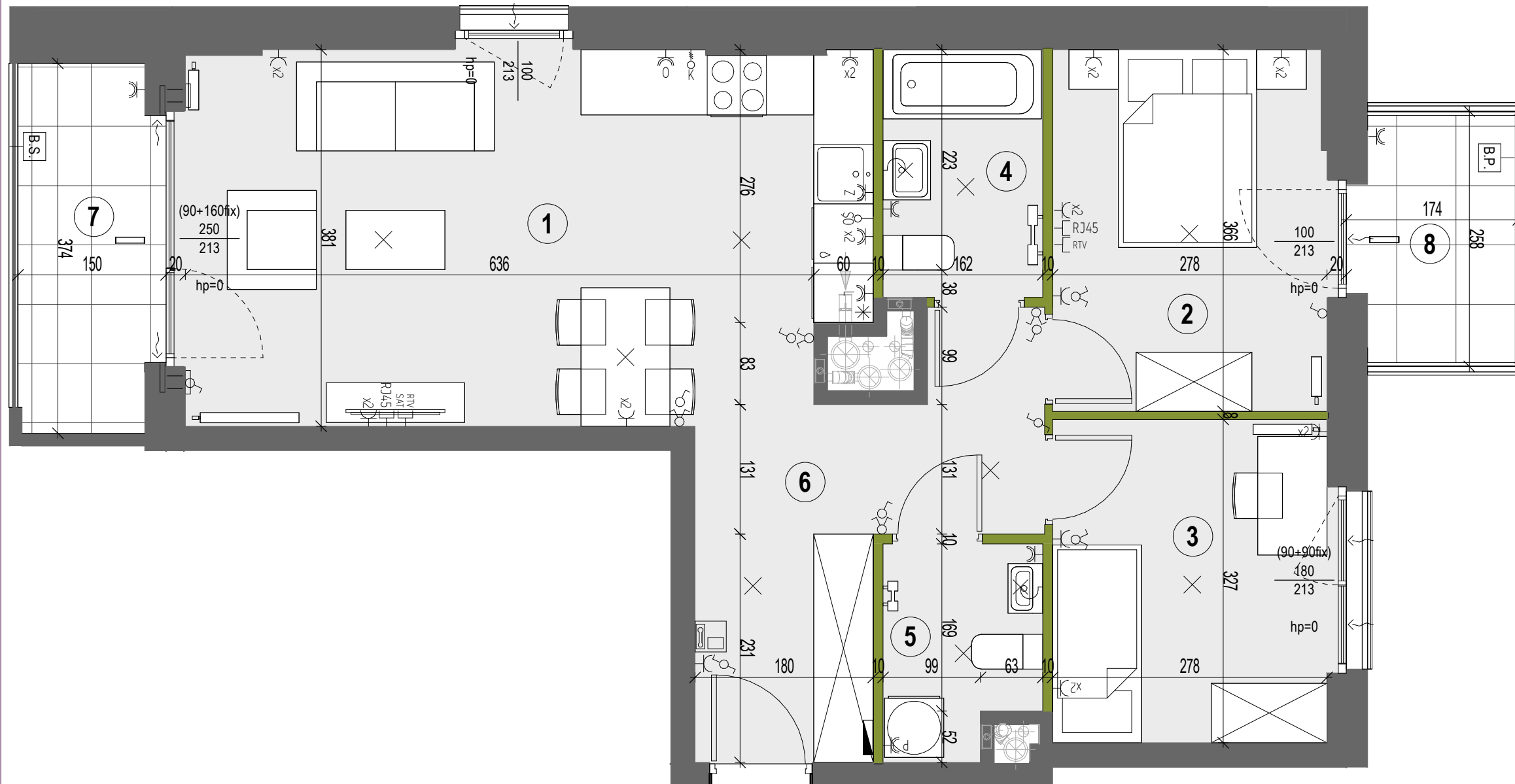


**Witamy
w okolicy.**

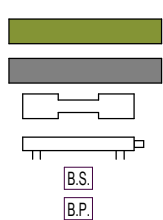
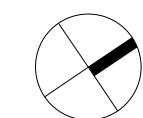
Matexi Polska Sp. z o.o.
al. Jana Pawła II 29, 00-867 Warszawa
www.matexpolska.pl

**KURYŁOWICZ
& ASSOCIATES**
architecture
studio

Kuryłowicz & Associates Engineering Sp. z o.o.
ul. Grójecka 22/24 lok.5 02-301 Warszawa
tel.226163798 fax.226163799



0 1 2 3 4 5m



ŚCIANY DZIAŁOWE NADAJĄCE SIĘ DO
DEMONTAŻU
ŚCIANY MUROWANE
GRZEJNIK ŁAZIENKOWY
GRZEJNIK ŚCIENNY
BALUSTRADA SZKLANA
BALUSTRADA SZKLANA Z PANELEM

WPUST OŚW. SUFITOWY
WPUST OŚW. ŚCIENNY (KINKIET)
GNAZDO WTYCZKOWE POJEDYNCZE
GNAZDO WTYCZKOWE BRYZGOSZCZELNE
P - dla pralki, G - dla grzejnika, Z - dla zmywarki
L - dla lodówki, O - dla okapu kuchennego

WYŁĄCZNIK OŚWIETLENIOWY POJEDYNCZY
WYŁĄCZNIK OŚWIETLENIOWY SCHODOWY
WYŁĄCZNIK OŚWIETLENIOWY SCHODOWY PODWÓJNY
WYŁĄCZNIK OŚWIETLENIOWY ŚWIECZNIKOWY
WYŁĄCZNIK OŚWIETLENIOWY SCHODOWY

PRZYSCISK DZWONKA
WYPUST ZASILANIA KUCHNI
WYPUST OŚWIETLENIA PODSZAFKOWEGO KUCHNI
GNAZDO RTV/SAT
KRÓCIEC WENTYLACJI OKAPOWEJ
WENTYLATOR WYCIĄGOWY

GNAZDO RTV
GNAZDO TELEKOMUNIKACYJNE
OPRAWA OŚW. BALKONOWA KINKIET
ROZDZIELNICA MIESZKANIOWA / TELETECHNICZNA
NAWIETRZAK GLIFOWY

PIONY WENTYLACYJNE:
-KUCHNIA/ŁAZIENKA
-OKAP KUCHENNY
PION KAN. SANITARNEJ
VIDEO-DOMOFON
NAWIETRZAK OKIENNY

KARTA KATALOGOWA JEST ZAŁĄCZNIKIEM DO UMOWY
Powierzchnia użytkowa zgodnie z normą PN-ISO 9836:2015-12.
Wymiary podane są w stanie wykończonym na poziomie podłogi.
Wymiary i powierzchnie mogą ulec nieznacznym zmianom.
Do powierzchni użytkowej nie wlicza się powierzchni elementów nadających się do demontażu (rury, kanały, ścianki działowe).
Instalacje oraz urządzenia elektryczne, sanitarne zabudowy g-k oraz drzwi wewnętrzne nie stanowią wyposażenia lokali.
Przedstawiono przykładowe rozmieszczenie urządzeń sanitarnych i kuchennych.
Podłoga pod posadzkę wykonana ze szlachy.
Na warstwy wykończeniowe podłóg przewidziano 2 cm.
Zabrania się ingerencji w elementy nośne budynku oraz szachty instalacyjne.