

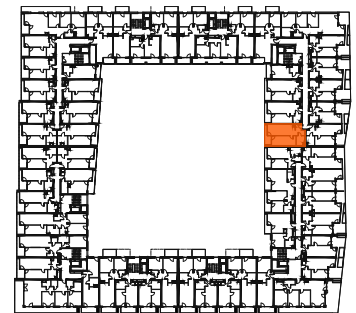
Mieszkanie 250

2 pokoje z aneksem

klatka	G
nr lokalu	250
piętro	5
kondygnacja	6
loggia	5.93 m ²

oznaczenia pomieszczeń

01. przedpokój	5.78 m ²
02. salon z aneksem	21.01 m ²
03. łazienka	5.07 m ²
04. pokój	15.71 m ²



Budynek B

pow. użytkowa 47.57 m²

ściany działowe nadające się do demontażu
konstrukcja i szachty instalacyjne

Powierzchnia użytkowa lokalu wyliczona zgodnie z normą PN-ISO 9836:2022-07. Szczegółowe zasady ustalenia powierzchni lokalu po jego wybudowaniu określa umowa deweloperska. Karta katalogowa jest załącznikiem do umowy deweloperskiej. Powierzchnia lokalu może ulec zmianom w przypadkach określonych umową deweloperską. Aranżacja ma charakter przykładowy, umeblowanie nie stanowi wyposażenia lokalu.

PROFBUD biuro@profbud.info
tel. 605 606 606

MA MąkaSojka