



NR BUDYNKU:

4

KONDYGNACJA:

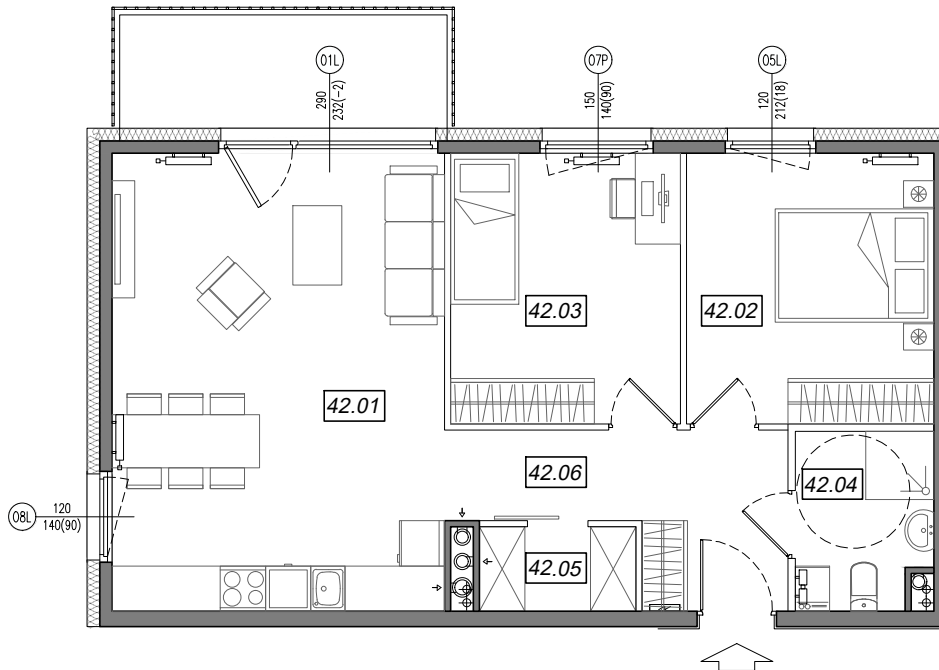
III PIĘTRO

NR MIESZKANIA:

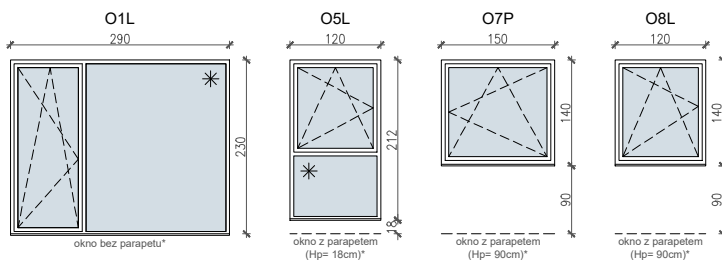
4.A.42

POWIERZCHNIA:

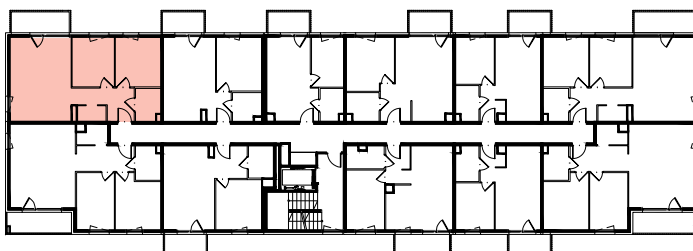
63.11 m<sup>2</sup>



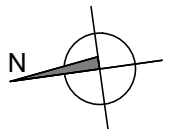
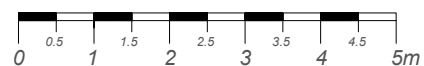
SCHEMAT OKIEN W WIDOKU  
OD WEWNĄTRZ:



LOKALIZACJA MIESZKANIA:



- ściany niedemontowalne
- ściany możliwe do rearanżacji



| NR                              | POMIESZCZENIE          | POW.                       |
|---------------------------------|------------------------|----------------------------|
| 42.01                           | POKÓJ + ANEKS KUCHENNY | 26.44 m <sup>2</sup>       |
| 42.02                           | SYPIALNIA              | 11.64 m <sup>2</sup>       |
| 42.03                           | SYPIALNIA              | 10.84 m <sup>2</sup>       |
| 42.04                           | ŁAZIENKA               | 4.10 m <sup>2</sup>        |
| 42.05                           | GARDEROBA              | 2.28 m <sup>2</sup>        |
| 42.06                           | KOMUNIKACJA            | 7.81 m <sup>2</sup>        |
| <b>POWIERZCHNIA MIESZKANIA:</b> |                        | <b>63.11 m<sup>2</sup></b> |
| <b>POWIERZCHNIA BALKONU:</b>    |                        | <b>6.49 m<sup>2</sup></b>  |

Instalacja kanalizacji sanitarnej może być prowadzona nad poziomem posadzki. Przyłącza instalacji wod-kan mogą być prowadzone natynkowo.

Powierzchnie mieszkań liczone wg. Normy PN-ISO 9836:2015-12 (tolerancja ± 5cm).

Hp - wysokość niewykończonego parapetu mierzona od projektowanego poziomu wykończonej posadzki lokalu (tolerancja ± 2cm).

Przedstawiona aranżacja i wykończenie ma charakter wyłącznie poglądowy i nie stanowi oferty.