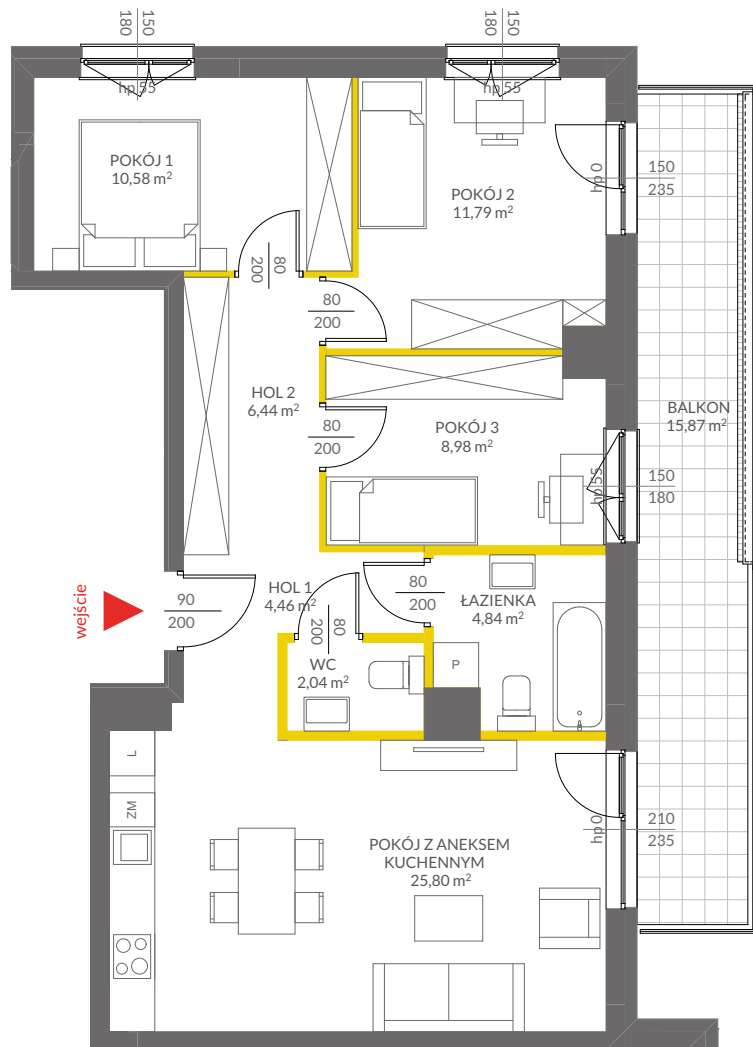


lokal mieszkalny

karta informacyjna inwestycji



LEGENDA:

- ścianki opcjonalnie nadające się do demontażu
- ścianki obudowy pionów instalacyjnych



 **VICTORIA DOM**

Na podstawie art. 26 ustawy z dnia 13 lutego 2020 roku o zmianie ustawy - Prawo budowlane oraz niektórych innych ustaw, dokumentacja projektowa została sporządzona w oparciu o przepisy w brzmieniu obowiązującym do dnia 19 września 2020 roku, w konsekwencji czego, pomiar powierzchni dokonany został według Polskiej Normy PN-ISO 9836:1997. Powierzchnię użytkową wskazano w stanie wykończonym, z uwzględnieniem tynków. Wymiary liniowe pomieszczeń podano w ścianach bez tynków. Do powierzchni użytkowej wlicza się powierzchnie pod ściankami działowymi nadającymi się do demontażu. Instalacja wodna i kanalizacyjna doprowadzona do kuchni, łazienki i WC, zakończona korkami, nie schowana w ścianach. Rozprowadzenie instalacji pod przybory leży po stronie nabywcy. Meble, biały montaż oraz drzwi wewnętrzne nie stanowią elementu wyposażenia lokalu. Deweloper zastrzega sobie możliwość wprowadzenia niewielkich zmian w dalszym etapie inwestycji. Aranżacja lokalu przedstawiona na rysunku jest przykładowa.



KRZEWNA
OSIEDLE

data sporządzenia karty 08/01/2021

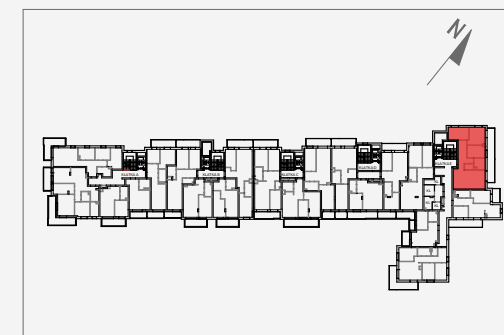
LOKAL NR 79

PIĘTRO	3
POW. UŻYTKOWA	78,01 m ²
POKOJE	4
KLATKA	E

HOL 1	4,46 m ²
HOL 2	6,44 m ²
ŁAZIENKA	4,84 m ²
WC	2,04 m ²
POKÓJ 1	10,58 m ²
POKÓJ 2	11,79 m ²
POKÓJ 3	8,98 m ²
POKÓJ Z ANEKSEM KUCHENNYM	25,80 m ²
BALKON	15,87 m ²

POWIERZCHNIA POD ŚCIANKAMI
OPCJONALNIE NADAJĄCYMI SIĘ
DO DEMONTAŻU 3,08 m²

POŁOŻENIE LOKALU W BUDYNKU



MIESZKANIA POWTARZALNE: NR 69

Adres inwestycji: Warszawa, ul. Krzewna

BIURO SPRZEDAŻY

 22 123 94 01