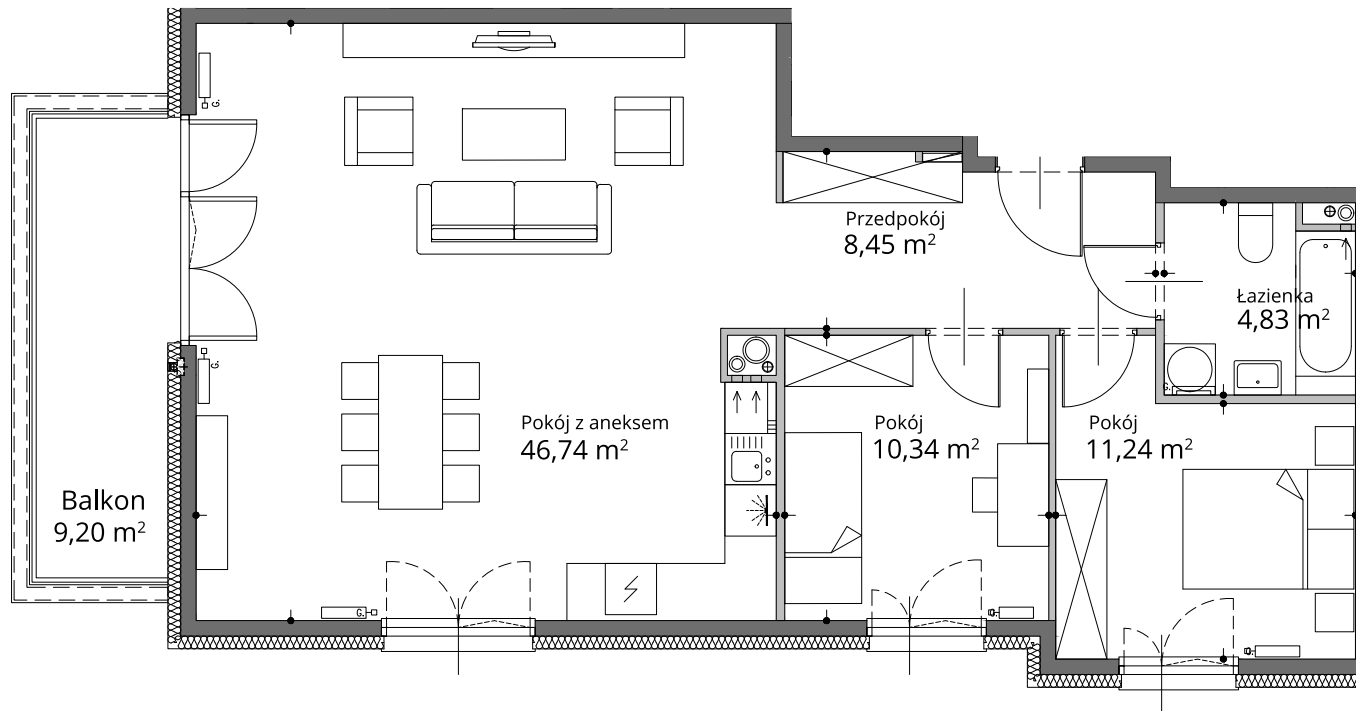


U Przybyszewskiego

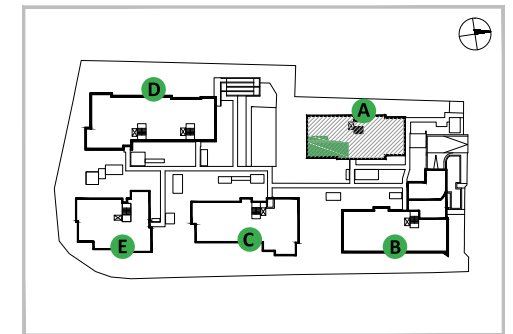
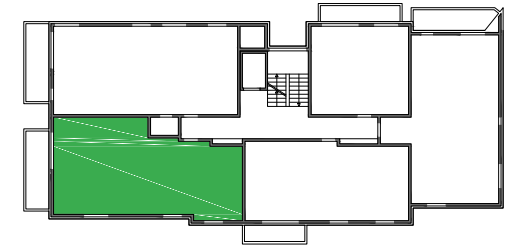
ul. Brązownicza

Kraków



- Ściany działowe
- Ściany konstrukcyjne

Inwentaryzacja zgodna ze stanem faktycznym z dnia 07.07.2023 r. Pomiar wykonano według normy PN-ISO 9836:1997. Przedstawiona aranżacja lokalu jest przykładowa, rysunki w tym zakresie mają charakter informacyjny i nie stanowią oferty w rozumieniu Kodeksu Cywilnego.



Budynek **A** Piętro **2** Nr. lokalu **14**

Pokój z aneksem	46,74 m ²
Pokój	10,34 m ²
Pokój	11,24 m ²
Przedpokój	8,45 m ²
Łazienka	4,83 m ²

Pow. użytkowa - 81,60 m²

Balkon 9,20 m²

Biuro sprzedaży: ul. Armii Krajowej 19, tel.: 12 639 57 00

EKOPARK www.ekopark.pl