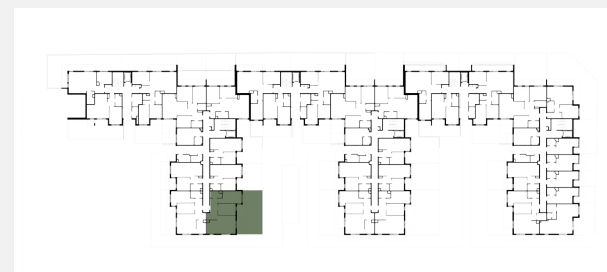
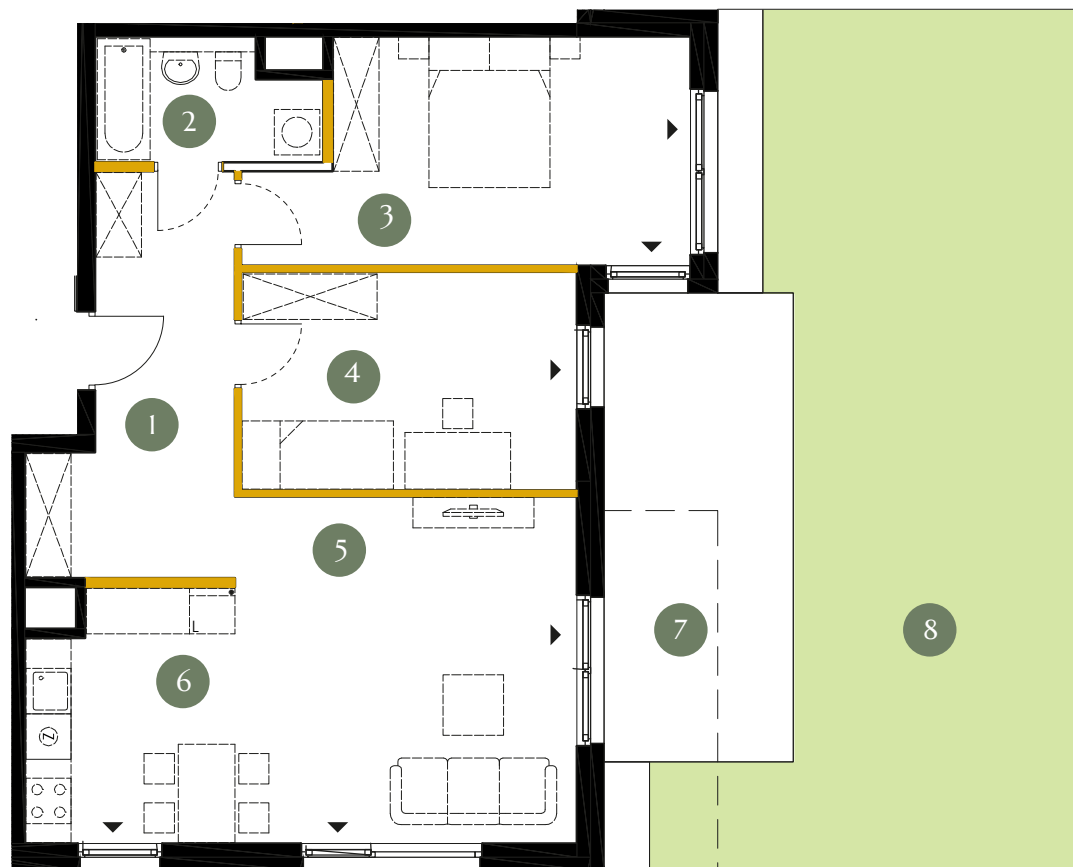


KARTA LOKALU

S2.0.05



OGRODY  JULIANÓW



Powierzchnia użytkowa **73,11 m²**

Piętro	Parter
1. Hall	11,28 m ²
2. Łazienka	4,38 m ²
3. Sypialnia	15,57 m ²
4. Sypialnia	12,61 m ²
5. Salon	20,47 m ²
6. Aneks kuchenny	8,80 m ²
7. Taras	Tak
8. Ogródek	Tak

Razem **73,11 m²**

● Ściany konstrukcyjne

● Powierzchnia pod ściankami działowymi (nie płacisz za nią)

2,33 m²

Powierzchnia użytkowa lokalu określona została na podstawie Polskiej Normy PN-ISO 9836:2015. Na wszelkie zmiany należy uzyskać zgodę projektanta. Nie dopuszcza się zmian elewacji budynku. Nie dopuszcza się wkuwania podejść instalacyjnych w ściany międzylokalowe. Niniejsza karta lokalu ma charakter poglądowy i stanowi jedynie zaproszenie do zawarcia umowy, o której mowa w ART 71 KC.