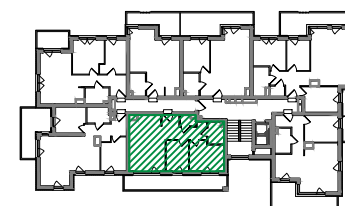
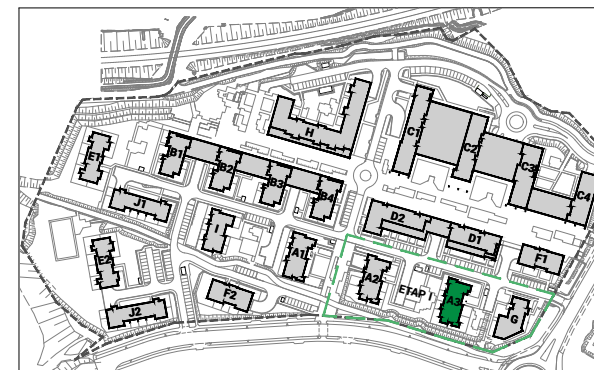


SYMBOL MIESZKANIA	A3.4.29
BUDYNEK	A3
PIĘTRO	4
MIESZKANIE	29
LICZBA POKOI	3
STRONA ŚWIATA	PŁD. - WSCH.
POWIERZCHNIA UŻYTKOWA	54,82 m ²
POWIERZCHNIA KOMERCYJNA	57,39 m ²
CENA 1 m ² BRUTTO	zł
CENA MIESZKANIA	zł

RZUT KONDYGNACJI



PLAN OSIEDLA



1. Powierzchnie, lokalizację przyrządów sanitarnych i inne podano na podstawie projektu budowlanego. Ze względu na trwające prace projektowe mogą wystąpić zmiany w planie mieszkania.
2. Widoczne wyposażenie mieszkania nie stanowi zobowiązania umownego.

