



# ZIELONKA OSSOWSKA

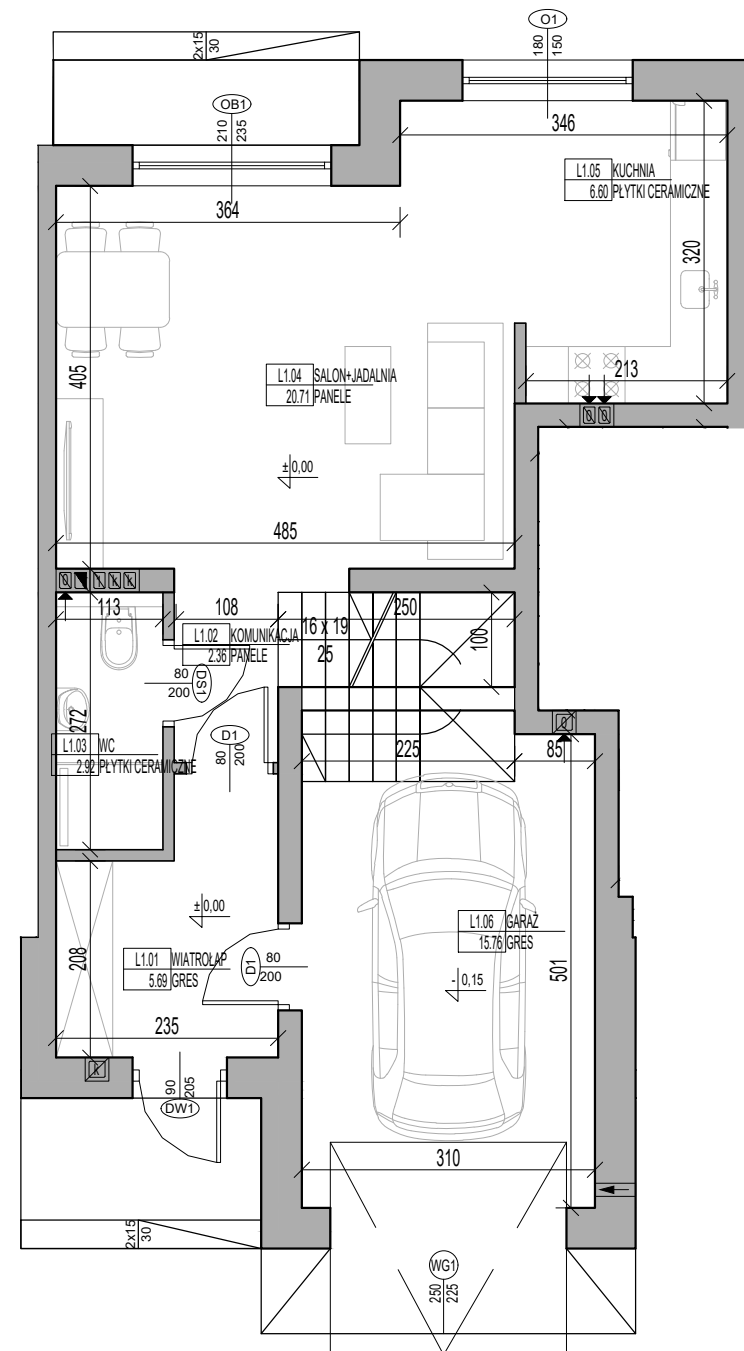
BUDYNEK C - LOKAL L1 = 109,59m<sup>2</sup>

**Biuro Sprzedaży Mieszkań**  
ul. Wyszyńskiego 14  
05-220 Zielonka  
tel./fax + 48 22 781 01 48  
kom: + 48 605 095 555

- wszystkie wymiary podano w stanie surowym,  
bez wykończenia ścian,  
- katalog mieszkań wykonano na podstawie rysunków z  
dokumentacji wykonawczej, podane wartości wymiarowe i  
powierzchnie pomieszczeń mogą ulec zmianie do 5%

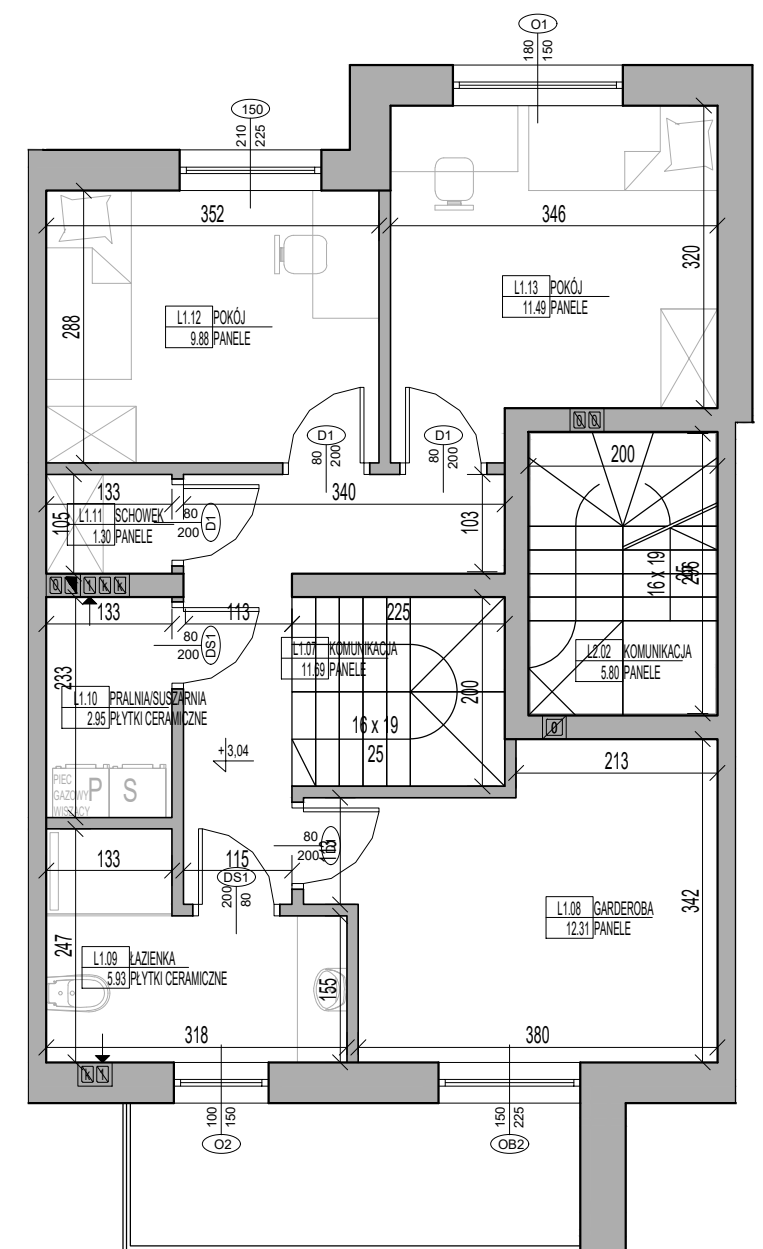
**Kontim**  
ARCHITEKTURA & KONSTRUKCJA

RZUT PARTERU



ZESTAWIENIE POWIERZCHNI PARTERU LOKALU L1 BUDYNKÓW A/B/C/II/III		POWIERZCHNIA UŻYTKOWA	
NR	NAZWA POMIESZCZENIA	PODSTAWOWA	POMOCNICZA
L1.01	WIATROŁAP	5.69	
L1.02	KOMUNIKACJA	2.36	
L1.03	WC	2.92	
L1.04	SALON+JADALNIA	20.71	
L1.05	KUCHNIA	6.60	
L1.06	GARAŻ		15.76
RAZEM		38.28	15.76
POW. UŻYTKOWA ŁĄCZNIE			54.04

RZUT PIĘTRA



ZESTAWIENIE POWIERZCHNI 1 PIĘTRA LOKALU L1 BUDYNKÓW A/B/C/II/III		POWIERZCHNIA UŻYTKOWA	
NR	NAZWA POMIESZCZENIA	PODSTAWOWA	POMOCNICZA
L1.07	KOMUNIKACJA	11.69	
L1.08	GARDEROBA	12.31	
L1.09	ŁAZIENKA	5.93	
L1.10	PRALNIA/SUSZARNIA	2.95	
L1.11	SCHOWEK		1.30
L1.12	POKÓJ	9.88	
L1.13	POKÓJ	11.49	
RAZEM		54.25	1.30
POW. UŻYTKOWA ŁĄCZNIE			55.55

